



## Fyrhjulig elektrisk motviktstruck/eltruck CBH 2.0-3.5

Lyfthöjd: 3300-4800 mm / Lastkapacitet: 2000-3000 kg



# CBH 2.0-3.5

## Gaffeltruckar som helt enkelt fungerar.

### Tillverkad för användning i varierande miljöer.

Den eldrivna staplaren AntOn från Jungheinrich CBH kombinerar det viktigaste under krävande arbetsdagar: robust teknik, enkel hantering och tillförlitlig prestanda.

På lagret, utomhus eller på lastramper: CBH är mångsidig och levererar där den behövs som bäst. Från intern transport och snabb lastning/lossning av lastbilar till smidiga insatser i trånga arbetsområden – den eldrivna staplaren gör jobbet enkelt.

Den imponerar inte bara i daglig drift, utan också med snabb tillgänglighet och ett pris-prestanda-förhållande som gör övergången till elektromobilitet extra fördelaktig.

Med tre väl genomtänkta utrustningsvarianter och modern litiumjonkraft erbjuder CBH exakt den flexibilitet som ditt företag behöver idag – och gör valet enkelt: en truck som fungerar i alla lägen.

### Fördelar

- Pålitlig teknik för daglig användning.
- Tre utrustningsvarianter som täcker olika behov.
- Enkel manövrering för bekväm arbetsmiljö.
- Litiumjonteknik möjliggör snabb laddning och jämn prestanda.
- Hög tillgänglighet för extra snabba leveranser.

### Flexibelt

Funktionella och kraftfulla för alla användningsområden.

- Två lyftkapacitetsnivåer med tre utrustningsvarianter vardera ger lösningar för olika behov, användningsområden och budgetar.
- Kompakt konstruktion och extra smidig att manövrera – även där det är ont om plats.
- Stora däck och hög markfrigång möjliggör användning utomhus och på ojämna underlag.
- Flexibla laddningsmöjligheter via extern eller – beroende på modell – inbyggd laddare.
- Hastighet upp till 17 km/h för högre tempo i det dagliga arbetet.

### Okomplicerat

Intuitiv teknik som underlättar det dagliga arbetet.

- LED-display med bra överblick över all viktig information.
- Enkla funktionselement – från kontrollpanel och komfortpedal till vattenskyddad laddningsanslutning.
- Optimal sikt för bra överblick i det dagliga arbetet.
- Ergonomisk förarplats med justerbar ratt och – beroende på variant – komfortstol och gott om benutrymme.

### Ekonomiskt

Truckar för alla möjliga behov och uppgifter.

- Underhållsfritt 80 V litiumjonbatteri för långa drifttider och korta laddningspauser.
- Snabba lyft hastigheter sparar tid vid varje arbetsmoment.
- Hög tillgänglighet och ekonomisk investering.
- Snabb leverans av reservdelar säkerställer kontinuerlig drift.

## Stativutföranden

	Stroke (h3)	Höjdmast retracted (h1)	Fri hiss (h2)	Höjdmast förlängd (h4)	Tiltning gaffelhållare framåt/ bakåt
CBH 2.0 (V1: ZT3300, ISS, ZH 1), CBH 2.5 (V1: ZT3300, ISS, ZH 1)					
Dubbel mast ZT	3300 mm	2240 mm	195 mm	4360 mm	6 / 10 °
	Stroke (h3)	Höjdmast retracted (h1)	Fri hiss (h2)	Höjdmast förlängd (h4)	Tiltning gaffelhållare framåt/ bakåt
CBH 2.0 (V2: DZ4800, ISS, ZH 2, Eco1), CBH 2.0 (V3: DZ4800, ASS, ZH 2, Com3)					
Triple mast DZ	4800 mm	2265 mm	1240 mm	5855 mm	6 / 6 °
	Stroke (h3)	Höjdmast retracted (h1)	Fri hiss (h2)	Höjdmast förlängd (h4)	Tiltning gaffelhållare framåt/ bakåt
CBH 2.5 (V2: DZ4800, ISS, ZH 2, Eco1), CBH 2.5 (V3: DZ4800, ASS, ZH 2, Com3)					
Triple mast DZ	4800 mm	2265 mm	1240 mm	5895 mm	6 / 6 °
	Stroke (h3)	Höjdmast retracted (h1)	Fri hiss (h2)	Höjdmast förlängd (h4)	Tiltning gaffelhållare framåt/ bakåt
CBH 3.0 (V1: ZT3300, ISS, ZH 1), CBH 3.5 (V1: ZT3300, ISS, ZH 1)					
Dubbel mast ZT	3300 mm	2215 mm	135 mm	4430 mm	6 / 10 °
	Stroke (h3)	Höjdmast retracted (h1)	Fri hiss (h2)	Höjdmast förlängd (h4)	Tiltning gaffelhållare framåt/ bakåt
CBH 3.0 (V2: DZ4800, ISS, ZH 2, Eco1), CBH 3.0 (V3: DZ4800, ASS, ZH 2, Com3), CBH 3.5 (V2: DZ4800, ISS, ZH 2, Eco1), CBH 3.5 (V3: DZ4800, ASS, ZH 2, Com3)					
Triple mast DZ	4800 mm	2265 mm	1170 mm	5975 mm	6 / 6 °

## VDI bord (CBH 2.0)

Specifikation	1.1	Tillverkare (kort namn)			Jungheinrich
	1.2	Tillverkarens typbeteckning			CBH 2.0
	1.3	Drivning			Elektrisk
	1.4	Manövrering			Säte
	1.5	Kapacitet / belastning	Q	kg	2000
	1.6	Tyngdpunktsavstånd	c	mm	500
	1.8	Lastavstånd	x	mm	495
	1.9	Hjulbas	y	mm	1540
	Vikter	2.1.1	Egenvikt (inkl. batteri)		kg
2.2		Axelbelastning med last fram/bak		kg	4930 / 619
2.3		Axelbelastning utan last fram/bak		kg	1635 / 1909
Hjul/chassi	3.1	Däck			Halvmassivt (SE)
	3.2	Däckstorlek, fram			7.00-12
	3.3	Däckstorlek, bak			18x7-8
	3.5	Hjul, nummer fram / bak (x = driven)			2x / 2
	3.6	Spårvidd, fram	b10	mm	975
	3.7	Spårvidd, bak	b11	mm	955
	Grundmått	4.1	Tiltning lyftstativ framåt/bakåt	a/β	°
4.2		Höjdmast retracted (h1)	h1	mm	2090
4.3		Fri hiss (h2)	h2	mm	120
4.4		Stroke (h3)	h3	mm	3000
4.5		Höjdmast förlängd (h4)	h4	mm	4025
4.7		Höjd av skyddande tak (hytt)	h6	mm	2165
4.8		Säteshöjd / ståhöjd	h7	mm	1095
4.12		Dragkrok höjd	h10	mm	310
4.19		Total längd	l1	mm	3535
4.20		Längd inklusive gaffelrygg	l2	mm	2385
4.21.1		Total bredd	b1	mm	1154
4.22		Gaffeldimensioner	s/e/l	mm	40 x 122 x 1150
4.23		Gaffelbärareanslutningsklass			2A
4.24		Gaffelhållarbredd	b3	mm	1040
4.31		Markfrigång med last under lyftstativet	m1	mm	125
4.32		Markfrigång mitten av hjulbasen	m2	mm	150
4.34.1		Arbetsbredd (pall 1000 × 1200 tvärs)	Ast	mm	3824
4.34.2		Arbetsbredd (pall 800x1200 längsgående)	Ast	mm	4024
4.35		Vändradie	Wa	mm	2129
4.36		Minsta vridpunktsavstånd	b13	mm	662
Prestanda	5.1	Körhastighet med/utan last		km/h	14 / 15
	5.2	Lyfthastighet med/utan last		m/s	0,4 / 0,41
	5.3	Sänkhastighet med/utan last		m/s	0,54 / 0,56
	5.5	Dragkraft med/utan last		N	2090 / 2090
	5.6	Max. dragkraft med/utan last		N	12570 / 12570
	5.7	Backtagningsförmåga med/utan last		%	7 / 14
	5.8	Max. backtagningsförmåga med/utan last		%	15 / 20
	5.9	Accelerationstid med/utan last		s	7,9 / 7,5
	5.10	Driftbroms			hydraulisk

Elektrisk motor / Elektronik	6.1	Drivmotor, prestanda S2 60 min	kW	10
	6.2	Lyftmotor, prestanda vid S3	kW	16
	6.4	Batterispänning/nom. kapacitet	V / Ah	80 / 230
	6.6.1	Energiförbrukning enligt EN-cykel	kWh/h	6,77
	6.6.2	CO2-ekvivalent enligt EN ISO 23308	kg/h0	3,7
	6.7	Omsättningshastighet	t/h	116
	6.8.1	Energiförbrukning vid max. omsättningshastighet	kWh/h	5,88
Övrigt	8.1	Typ av körkontroll		AC
	10.1	Arbetsstryck för tillsatsaggregat	bar	180
	10.2	Oljemängd för tillsatsaggregat	l/min	35
	10.7	Ljudtrycksnivå enligt EN12053	dB (A)	74

- Detta typblad är enligt VDI-riktlinje 2198 och anger endast de tekniska värdena för standardtrucken. Avvikande däcktyper, andra stativ, tillsatsaggregat osv. kan ge andra värden.

## VDI bord (CBH 2.5)

Specifikation	1.1	Tillverkare (kort namn)			Jungheinrich
	1.2	Tillverkarens typbeteckning			CBH 2.5
	1.3	Drivning			Elektrisk
	1.4	Manövrering			Säte
	1.5	Kapacitet / belastning	Q	kg	2500
	1.6	Tyngdpunktsavstånd	c	mm	500
	1.8	Lastavstånd	x	mm	495
	1.9	Hjulbas	y	mm	1740
	Vikter	2.1.1	Egenvikt (inkl. batteri)		kg
2.2		Axelbelastning med last fram/bak		kg	5795 / 682
2.3		Axelbelastning utan last fram/bak		kg	1865 / 2112
Hjul/chassi	3.1	Däck			Halvmassivt (SE)
	3.2	Däckstorlek, fram			7.00-12
	3.3	Däckstorlek, bak			18x7-8
	3.5	Hjul, nummer fram / bak (x = driven)			2x / 2
	3.6	Spårvidd, fram	b10	mm	975
	3.7	Spårvidd, bak	b11	mm	955
	Grundmått	4.1	Tiltning lyftstativ framåt/bakåt	a/β	°
4.2		Höjdmast retracted (h1)	h1	mm	2090
4.3		Fri hiss (h2)	h2	mm	120
4.4		Stroke (h3)	h3	mm	3000
4.5		Höjdmast förlängd (h4)	h4	mm	4025
4.7		Höjd av skyddande tak (hytt)	h6	mm	2165
4.8		Säteshöjd / ståhöjd	h7	mm	1095
4.12		Dragkrok höjd	h10	mm	311
4.19		Total längd	l1	mm	3695
4.20		Längd inklusive gaffelrygg	l2	mm	2545
4.21.1		Total bredd	b1	mm	1154
4.22		Gaffeldimensioner	s/e/l	mm	40 x 122 x 1150
4.23		Gaffelbärareanslutningsklass			2A
4.24		Gaffelhållarbredd	b3	mm	1040
4.31		Markfrigång med last under lyftstativet	m1	mm	125
4.32		Markfrigång mitten av hjulbasen	m2	mm	170
4.34.1		Arbetsbredd (pall 1000 × 1200 tvärs)	Ast	mm	3995
4.34.2		Arbetsbredd (pall 800x1200 längsgående)	Ast	mm	4195
4.35		Vändradie	Wa	mm	2300
4.36		Minsta vridpunktsavstånd	b13	mm	838
Prestanda	5.1	Körhastighet med/utan last		km/h	16 / 17
	5.2	Lyfthastighet med/utan last		m/s	0,5 / 0,56
	5.3	Sänkhastighet med/utan last		m/s	0,54 / 0,56
	5.5	Dragkraft med/utan last		N	2270 / 2270
	5.6	Max. dragkraft med/utan last		N	13760 / 13760
	5.7	Backtagningsförmåga med/utan last		%	14 / 25
	5.8	Max. backtagningsförmåga med/utan last		%	20 / 25
	5.9	Accelerationstid med/utan last		s	6,6 / 6,4
	5.10	Driftbroms			hydraulisk

Elektrisk motor / Elektronik	6.1	Drivmotor, prestanda S2 60 min	kW	17
	6.2	Lyftmotor, prestanda vid S3	kW	26
	6.4	Batterispänning/nom. kapacitet	V / Ah	80 / 230
	6.6.1	Energiförbrukning enligt EN-cykel	kWh/h	7,1
	6.6.2	CO2-ekvivalent enligt EN ISO 23308	kg/h0	3,8
	6.7	Omsättningshastighet	t/h	150
	6.8.1	Energiförbrukning vid max. omsättningshastighet	kWh/h	6,21
Övrigt	8.1	Typ av körkontroll		AC
	10.1	Arbetstryck för tillsatsaggregat	bar	180
	10.2	Oljemängd för tillsatsaggregat	l/min	35
	10.7	Ljudtrycksnivå enligt EN12053	dB (A)	74

- Detta typblad är enligt VDI-riktlinje 2198 och anger endast de tekniska värdena för standardtrucken. Avvikande däcktyper, andra stativ, tillsatsaggregat osv. kan ge andra värden.

## VDI bord (CBH 3.0)

Specifikation	1.1	Tillverkare (kort namn)			Jungheinrich
	1.2	Tillverkarens typbeteckning			CBH 3.0
	1.3	Drivning			Elektrisk
	1.4	Manövrering			Säte
	1.5	Kapacitet / belastning	Q	kg	3000
	1.6	Tyngdpunktsavstånd	c	mm	500
	1.8	Lastavstånd	x	mm	481
	1.9	Hjulbas	y	mm	1740
	Vikter	2.1.1	Egenvikt (inkl. batteri)		kg
2.2		Axelbelastning med last fram/bak		kg	6575 / 760
2.3		Axelbelastning utan last fram/bak		kg	1880 / 2455
Hjul/chassi	3.1	Däck			Halvmassivt (SE)
	3.2	Däckstorlek, fram			28x9-15
	3.3	Däckstorlek, bak			200/50-10
	3.5	Hjul, nummer fram / bak (x = driven)			2x / 2
	3.6	Spårvidd, fram	b10	mm	1010
	3.7	Spårvidd, bak	b11	mm	955
	Grundmått	4.1	Tiltning lyftstativ framåt/bakåt	a/β	°
4.2		Höjdmast retracted (h1)	h1	mm	2070
4.3		Fri hiss (h2)	h2	mm	135
4.4		Stroke (h3)	h3	mm	3000
4.5		Höjdmast förlängd (h4)	h4	mm	4095
4.7		Höjd av skyddande tak (hytt)	h6	mm	2180
4.8		Säteshöjd / ståhöjd	h7	mm	1110
4.12		Dragkrok höjd	h10	mm	307
4.19		Total längd	l1	mm	3712
4.20		Längd inklusive gaffelrygg	l2	mm	2562
4.21.1		Total bredd	b1	mm	1210
4.22		Gaffeldimensioner	s/e/l	mm	45 x 122 x 1150
4.23		Gaffelbärareanslutningsklass			3A
4.24		Gaffelhållarbredd	b3	mm	1100
4.31		Markfrigång med last under lyftstativet	m1	mm	130
4.32		Markfrigång mitten av hjulbasen	m2	mm	185
4.34.1		Arbetsbredd (pall 1000 × 1200 tvärs)	Ast	mm	4060
4.34.2		Arbetsbredd (pall 800x1200 längsgående)	Ast	mm	4260
4.35		Vändradie	Wa	mm	2379
4.36		Minsta vridpunktsavstånd	b13	mm	838
Prestanda	5.1	Körhastighet med/utan last		km/h	16 / 17
	5.2	Lyfthastighet med/utan last		m/s	0,42 / 0,5
	5.3	Sänkhastighet med/utan last		m/s	0,43 / 0,44
	5.5	Dragkraft med/utan last		N	2770 / 2770
	5.6	Max. dragkraft med/utan last		N	16280 / 16280
	5.7	Backtagningsförmåga med/utan last		%	12 / 23
	5.8	Max. backtagningsförmåga med/utan last		%	20 / 25
	5.9	Accelerationstid med/utan last		s	6,7 / 6,3
	5.10	Driftbroms			hydraulisk

Elektrisk motor / Elektronik	6.1	Drivmotor, prestanda S2 60 min	kW	17
	6.2	Lyftmotor, prestanda vid S3	kW	26
	6.4	Batterispänning/nom. kapacitet	V / Ah	80 / 230
	6.6.1	Energiförbrukning enligt EN-cykel	kWh/h	10,73
	6.6.2	CO2-ekvivalent enligt EN ISO 23308	kg/h0	5,8
	6.7	Omsättningshastighet	t/h	180
	6.8.1	Energiförbrukning vid max. omsättningshastighet	kWh/h	10,01
Övrigt	8.1	Typ av körkontroll		AC
	10.1	Arbetsstryck för tillsatsaggregat	bar	180
	10.2	Oljemängd för tillsatsaggregat	l/min	35
	10.7	Ljudtrycksnivå enligt EN12053	dB (A)	74
- Detta typblad är enligt VDI-riktlinje 2198 och anger endast de tekniska värdena för standardtrucken. Avvikande däcktyper, andra stativ, tillsatsaggregat osv. kan ge andra värden.				

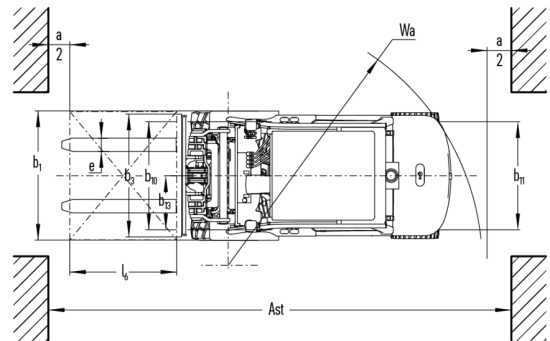
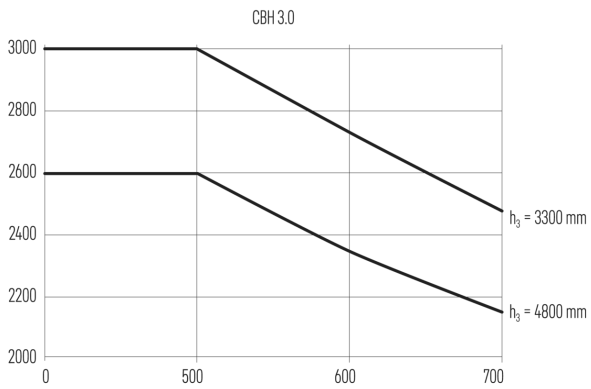
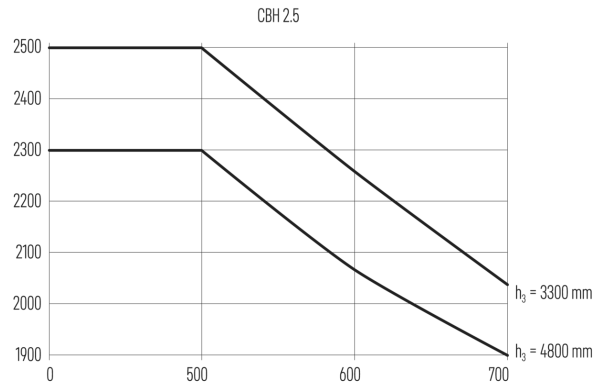
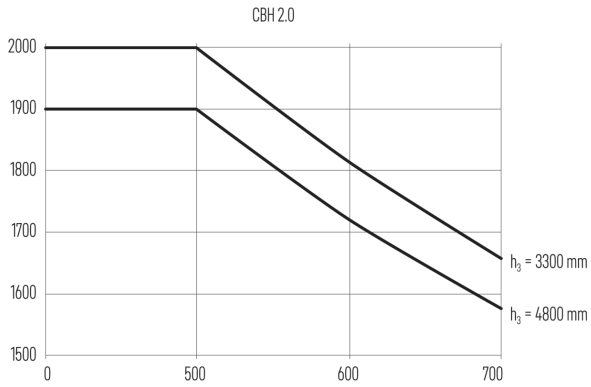
## VDI bord (CBH 3.5)

Specifikation	1.1	Tillverkare (kort namn)			Jungheinrich	
	1.2	Tillverkarens typbeteckning			CBH 3.5	
	1.3	Drivning			Elektrisk	
	1.4	Manövrering			Säte	
	1.5	Kapacitet / belastning	Q	kg	3500	-
	1.6	Tyngdpunktsavstånd	c	mm	500	-
	1.8	Lastavstånd	x	mm	486	-
	1.9	Hjulbas	y	mm	1740	-
	Vikter	2.1	Egenvikt		kg	4644
2.2		Axelbelastning med last fram/bak		kg	7355 / 789	- / -
2.3		Axelbelastning utan last fram/bak		kg	1870 / 2774	- / -
Hjul/chassi	3.1	Däck			Halvmassivt (SE)	
	3.2	Däckstorlek, fram			28x9-15	-
	3.3	Däckstorlek, bak			200/50-10	-
	3.5	Hjul, nummer fram / bak (x = driven)			2x / 2	-
	3.6	Spårvidd, fram	b10	mm	1010	-
	3.7	Spårvidd, bak	b11	mm	955	-
	Grundmått	4.1	Tiltning lyftstativ framåt/bakåt	a/B	°	6 / 10
4.2		Höjdmast retracted (h1)	h1	mm	2070	-
4.3		Fri hiss (h2)	h2	mm	135	-
4.4		Stroke (h3)	h3	mm	3000	-
4.5		Höjdmast förlängd (h4)	h4	mm	4095	-
4.7		Höjd av skyddande tak (hytt)	h6	mm	2180	-
4.8		Säteshöjd / ståhöjd	h7	mm	1110	-
4.12		Dragkrok höjd	h10	mm	307	-
4.19		Total längd	l1	mm	3773	-
4.20		Längd inklusive gaffelrygg	l2	mm	2623	-
4.21.1		Total bredd	b1	mm	1210	-
4.22		Gaffeldimensioner	s/e/l	mm	50 x 122 x 1150	
4.23		Gaffelbäareanslutningsklass			3A	
4.24		Gaffelhållarbredd	b3	mm	1100	-
4.31		Markfrigång med last under lyftstativet	m1	mm	130	-
4.32		Markfrigång mitten av hjulbasen	m2	mm	185	-
4.34.1		Arbetsbredd (pall 1000 x 1200 tvärs)	Ast	mm	4114	-
4.34.2		Arbetsbredd (pall 800x1200 längsgående)	Ast	mm	4314	-
4.35		Vändradie	Wa	mm	2428	-
4.36		Minsta vridpunktsavstånd	b13	mm	838	-
Prestanda	5.1	Körhastighet med/utan last		km/h	16 / 17	- / -
	5.2	Lyfthastighet med/utan last		m/s	0,42 / 0,5	- / -
	5.3	Sänkhastighet med/utan last		m/s	0,43 / 0,44	- / -
	5.5	Dragkraft med/utan last		N	3030 / 3030	- / -
	5.6	Max. dragkraft med/utan last		N	18100 / 18100	- / -
	5.7	Backtagningsförmåga med/utan last		%	10 / 19	-
	5.8	Max. backtagningsförmåga med/utan last		%	18 / 25	- / -
	5.9	Accelerationstid med/utan last		s	6,5 / 6	- / -
	5.10	Driftbroms			hydraulisk	-

Elektrisk motor / Elektronik	6.1	Drivmotor, prestanda S2 60 min	kW	17	-
	6.2	Lyftmotor, prestanda vid S3	kW	26	-
	6.4	Batterispänning/nom. kapacitet	V / Ah	80 / 280	-
	6.6.1	Energiförbrukning enligt EN-cykel	kWh/h	11,43	-
	6.6.2	CO2-ekvivalent enligt EN ISO 23308	kg/h0	6,2	-
	6.7	Omsättningshastighet	t/h	217	-
	6.8.1	Energiförbrukning vid max. omsättningshastighet	kWh/h	9,86	-
	Övrigt	8.1	Typ av körkontroll		AC
10.1		Arbetstryck för tillsatsaggregat	bar	180	-
10.2		Oljemängd för tillsatsaggregat	l/min	35	-
10.7		Ljudtrycksnivå enligt EN12053	dB (A)	74	-

- Detta typblad är enligt VDI-riktlinje 2198 och anger endast de tekniska värdena för standardtrucken. Avvikande däcktyper, andra stativ, tillsatsaggregat osv. kan ge andra värden.

# Appendix



Jungheinrich Svenska AB

Huvudkontor:

Starrvägen 16

232 61 ARLÖV

Telefon 040 - 690 46 00

Telefax 040 - 690 46 99

kundkontakt@jungheinrich.se

www.jungheinrich.se

I Tyskland är truckfabrikerna i Norderstedt,  
Moosburg och Landsberg samt vårt  
reservdelscenter i Kaltenkirchen  
certifierade.

ISO 9001  
ISO 14001

Jungheinrichs truckar uppfyller de  
europeiska säkerhetskraven.



**anton**  
BY JUNGHEINRICH