

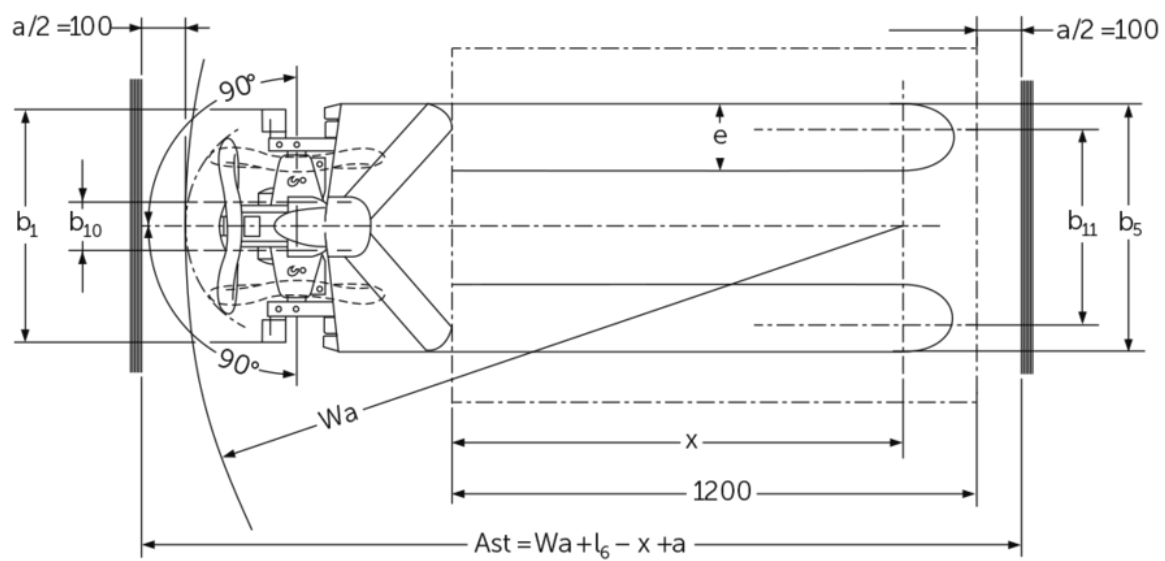


Porta-paletes manual de tesoura **AMX 10 / 10e**

Elevação: 714 mm / Capacidade de carga: 1000 kg

JUNGHEINRICH

Technical drawing of a crane mechanism. The drawing shows a side view of the crane with various dimensions and labels. Key dimensions include a total height of 1897, a height h_{14} from the base to the crane's pivot point, a horizontal distance c from the pivot to the load, and a maximum load Q of 600 Maxi. The crane arm is shown in a raised position, with dashed lines indicating its range of motion. The base of the crane is labeled with dimensions l_2 , l , and l_1 , and a height h_{13} . A vertical distance y is also indicated. The crane is mounted on a base with a wheel and a pivot point.



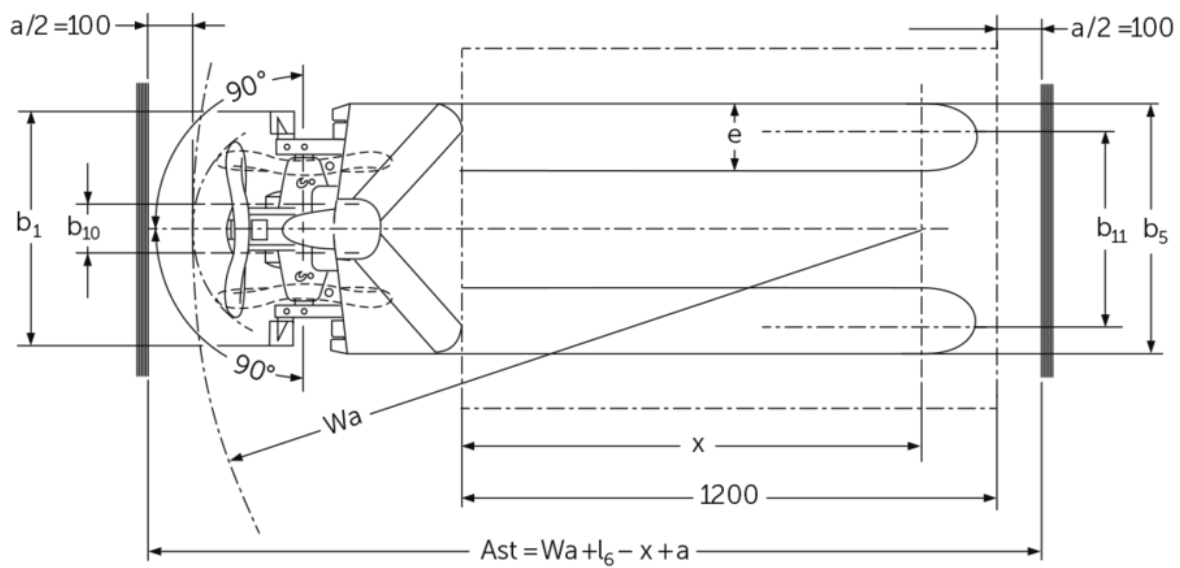
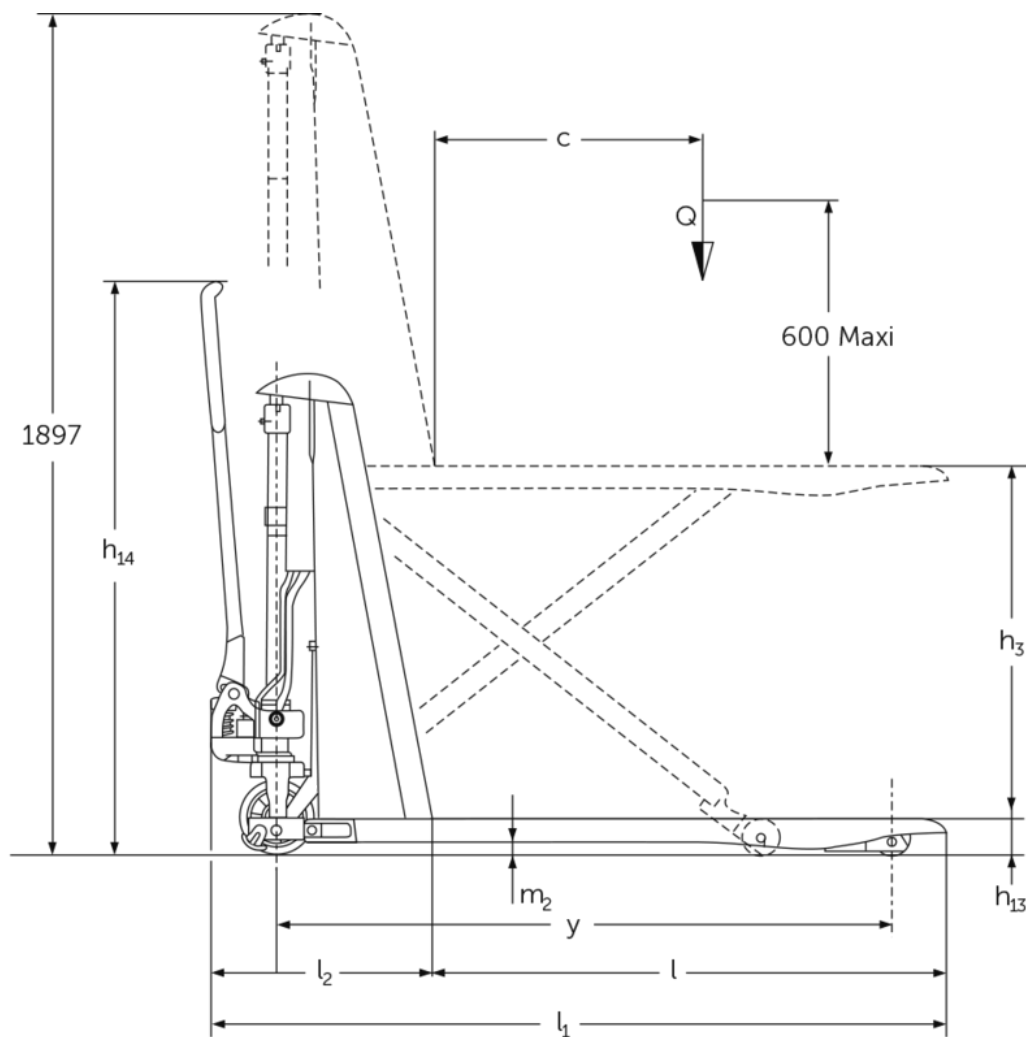


Tabela VDI

Características	1.1	Fabricante (nome curto)		Outros (OEM)								
	1.2	Designação do modelo pelo fabricante		AMX 10e						AMX 10		
	1.3	Tração		Elétrico	Manual							
	1.4	Modo de operação		Manual								
	1.5	Capacidade de carga/carga	Q	kg	1000							
	1.6	Distância do centro de gravidade da carga	c	mm	600							
	1.9	Distância entre eixos	y	mm	1383	-				1383	-	
Pesos	2.1	Peso próprio do equipamento		kg	195						157	
	2.2	Peso por eixo com carga à frente/atrás		kg	443 / 752	- / -				406 / 751	- / -	
	2.3	Peso por eixo sem carga à frente/atrás		kg	136 / 59	- / -				101 / 56	- / -	
Rodas/chassis	3.1	Pneus			C-GN	N-GN	V-GV	N-GN	C-GN	V-GV	C-GN	N-GN
	3.2	Dimensão do pneu, dianteiro			Ø 170 x 50	-				Ø 170 x 50	-	
	3.3	Dimensão do pneu, traseiro			Ø 82 x 62	-				Ø 82 x 62	-	
	3.5	Rodas, número à frente/atrás (x = não motrizes)			2/2	-				2/2	-	
	3.6	Distância entre centro do rasto dos pneus, à frente	b10	mm	109	-				109	-	
	3.7	Distância entre centro do rasto dos pneus, atrás	b11	mm	440	-				440	-	
Dimensões básicas	4.4	Elevação (h3)	h3	mm	714							
	4.5	Altura com mastro de elevação estendido (h4)	h4	mm	1897	-				1897	-	
	4.9	Altura do manípulo do timão em posição de marcha mín./máx.	h14	mm	1299	-				1299	-	
	4.15	Altura dos garfos, em baixo	h13	mm	86							
	4.19	Comprimento total	l1	mm	1650							
	4.20	Comprimento, incluindo parte posterior do garfo	l2	mm	500	-				500	-	
	4.21.1	Largura total	b1	mm	560			680			560	
	4.22	Dimensões do garfo	s/ e/l	mm	53 x 150 x 1150	150 x 1150				53 x 150 x 1150	150 x 1150	
	4.25	Distância fora-a-fora do garfo	b5	mm	560			680			560	
	4.32	Altura acima do solo no centro da distância entre eixos	m2	mm	30	-				30	-	
	4.34.2	Largura de trabalho (paleta 800x1200 longitudinal)	Ast	mm	2005	-				2005	-	
	4.35	Raio de viragem	Wa	mm	-						1635	-
Performance	5.3	Velocidade de descida com/sem carga		m/s	0,13 / 0,05	- / -				0,11 / 0,04	- / -	

Jungheinrich Portugal

Equipamentos de Transporte, Lda.

Delegação Sul - Tel. Geral 219 156 060

Delegação Norte - Tel. Geral 252 249 010

Serviço Aluguer

Nacional 21 915 6070

Serviço Pós-Venda

Nacional 21 915 6060

linha.directa@jungheinrich.pt

www.jungheinrich.pt

As fábricas de produção alemãs em Norderstedt, Moosburg e Landsberg são certificadas, bem como o nosso Centro de Peças em Kaltenkirchen. ISO 9001 ISO 14001

Os equipamentos da Jungheinrich para movimentação da carga estão em conformidade com os requisitos de segurança europeus.

**JUNGHEINRICH**