

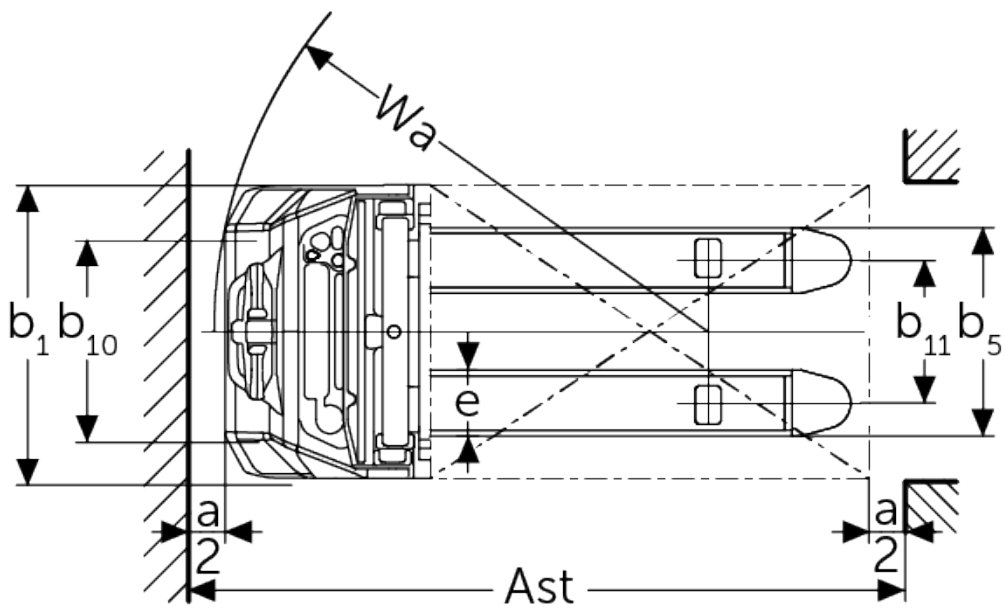
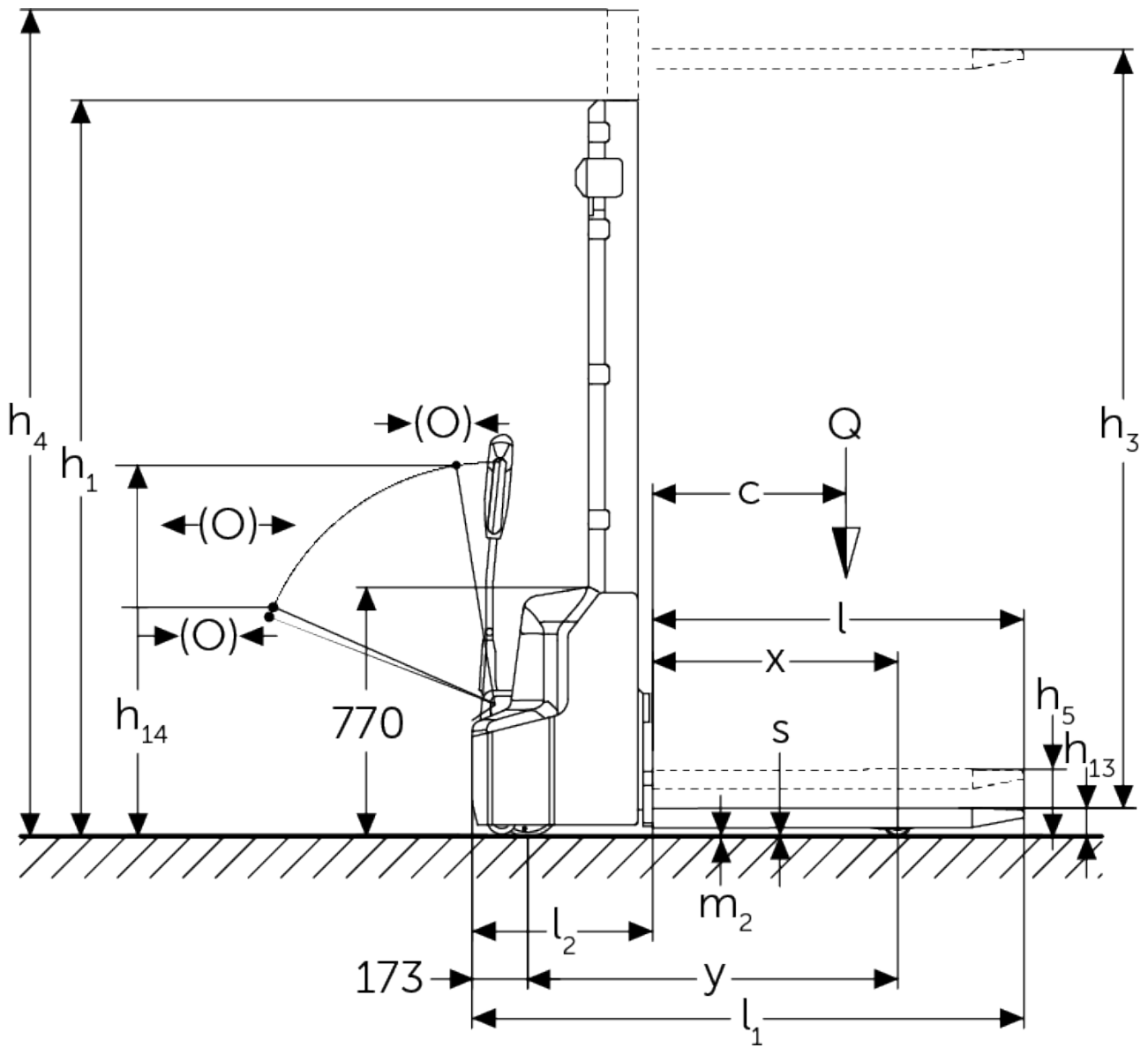
Tekniska data



Ameise PSE 1.2

Elektrisk ledstaplare(1200 kg)

Ameise PSE 1.2



VDI bord

		Andra (OEM)							
		PSE 1.2 li-jon (280 ZT)	PSE 1.2 li-jon (350 ZT)	PSE 1.2 li-jon med initiallyft (250 ZT)	PSE 1.2 li-jon med initiallyft (310 ZT)	PSE 1.2 Simplex li- jon (190 E)			
Specifikation	1.1	Tillverkare (kort namn)							
	1.2	Tillverkarens typbeteckning							
	1.3	Drivning	Elektrisk						
	1.4	Manövrering	Bredvidgående						
	1.5	Kapacitet / belastning	Q	kg	1200				
	1.5.1	Nominell lastkapacitet / last vid mastlyft	Q	kg	-	1200	-		
	1.5.2	Nominell lastkapacitet / last vid stödbenslyft	Q	kg	-	1200	-		
	1.6	Tyngdpunktsavstånd	c	mm	600				
	1.8	Lastavstånd	x	mm	760	752	760		
1.9	Hjulbas	y	mm	1147	1181	1147			
Vikter	2.1.1	Egenvikt (inkl. batteri)	kg	565	595	650	500		
	2.2	Axelbelastning med last fram/ bak	kg	560 / 1225		670 / 1200	560 / 1225		
	2.3	Axelbelastning utan last fram/ bak	kg	440 / 145		485 / 185	440 / 145		
Hjul/chassi	3.1	Däck	Polyuretan (PU)						
	3.2	Däckstorlek, fram	Ø 210 x 75						
	3.3	Däckstorlek, bak	Ø 84 x 93						
	3.4	Extrahjul	100x50						
	3.5	Hjul, nummer fram / bak (x = driven)	1x + 1/2						
	3.6	Spårvidd, fram	b10	mm	550				
	3.7	Spårvidd, bak	b11	mm	400				
3.7.1	2. Spårvidd, bak		mm	515					
Grundmått	4.2	Höjdmast retracted (h1)	h1	mm	1930	2280	1820	2120	2330
	4.3	Fri hiss (h2)	h2	mm	-				1914
	4.4	Stroke (h3)	h3	mm	2814	3514	2514	3114	1914
	4.5	Höjdmast förlängd (h4)	h4	mm	3337	4037	3077	3677	2330
	4.6	Initiallyft	h5	mm	-		120		-
	4.9	Styrarmens höjd i körläge min./ max.	h14	mm	710 / 1150				
	4.15	Höjd i sänkt läge	h13	mm	86				
	4.19	Total längd	l1	mm	1710	1752		1710	
	4.20	Längd inklusive gaffelrygg	l2	mm	560	602		560	
	4.21.1	Total bredd	b1	mm	800				
	4.22	Gaffeldimensioner	s/ e/l	mm	60 x 180 x 1150				
	4.25	Mått över gafflarna	b5	mm	570				
	4.32	Markfrigång mitten av hjulbasen	m2	mm	24				
	4.34.1	Arbetsbredd (pall 1000 x 1200 tvärs)	Ast	mm	2197	2234		2197	
	4.34.2	Arbetsbredd (pall 800x1200 längsgående)	Ast	mm	2145	2185		2145	
4.35	Vändradie	Wa	mm	1350	1384		1350		

Prestanda	5.1	Körhastighet med/utan last	km/h	4,2 / 4,5		
	5.2	Lyfthastighet med/utan last	m/s	0,11 / 0,16		
	5.3	Sänkhastighet med/utan last	m/s	0,13 / 0,11		
	5.7	Backtagningsförmåga med/utan last	%	5 / 10		
	5.10	Driftbroms		elektromagnetisk		
Elektrisk motor / Elektronik	6.1	Drivmotor, prestanda S2 60 min	kW	0,65		
	6.2	Lyftmotor, prestanda vid S3	kW	2,2		
	6.3	Batteri enligt DIN 43531/35/36		no		
	6.4	Batterispänning/nom. kapacitet	V / Ah	24 / 60		
	6.5	Batterivikt	kg	19		
	6.6	Energiförbrukning enligt VDI-cykel	kWh/h	0,8	0,66	0,8
Övrigt	8.1	Typ av körkontroll		Impuls/DC		
	10.7	Ljudtrycksnivå enligt EN12053	dB (A)	70		

- Detta typblad är enligt VDI-riktlinje 2198 och anger endast de tekniska värdena för standardtrucken. Avvikande däcktyper, andra stativ, tillsatsaggregat osv. kan ge andra värden.