

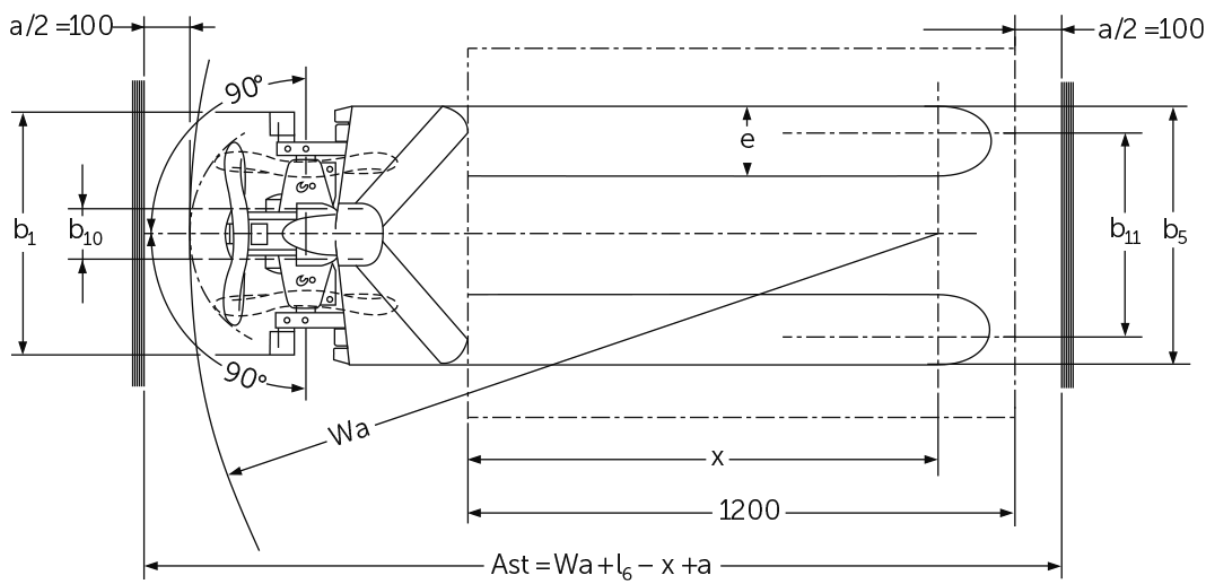
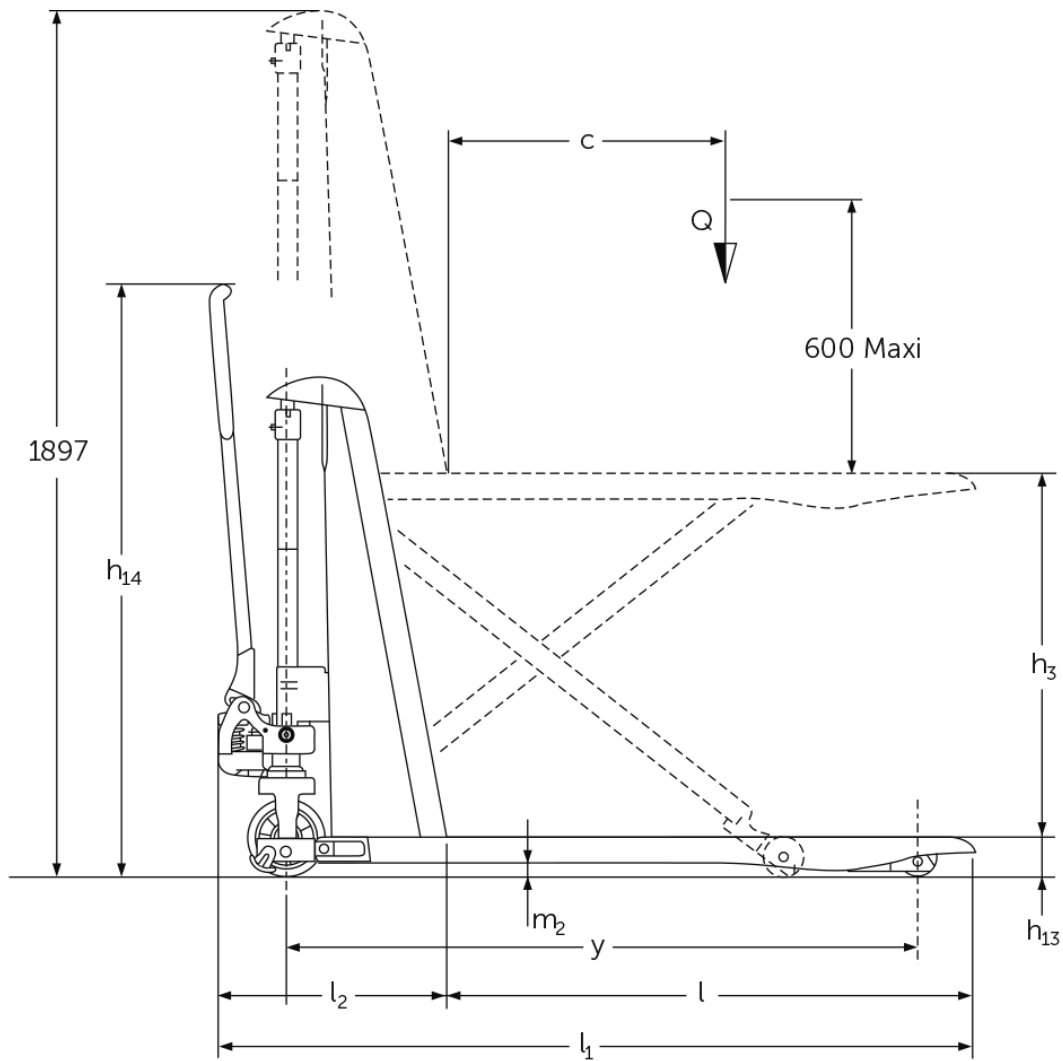


# Saxlyftvagn **AMX 10 / 10e**

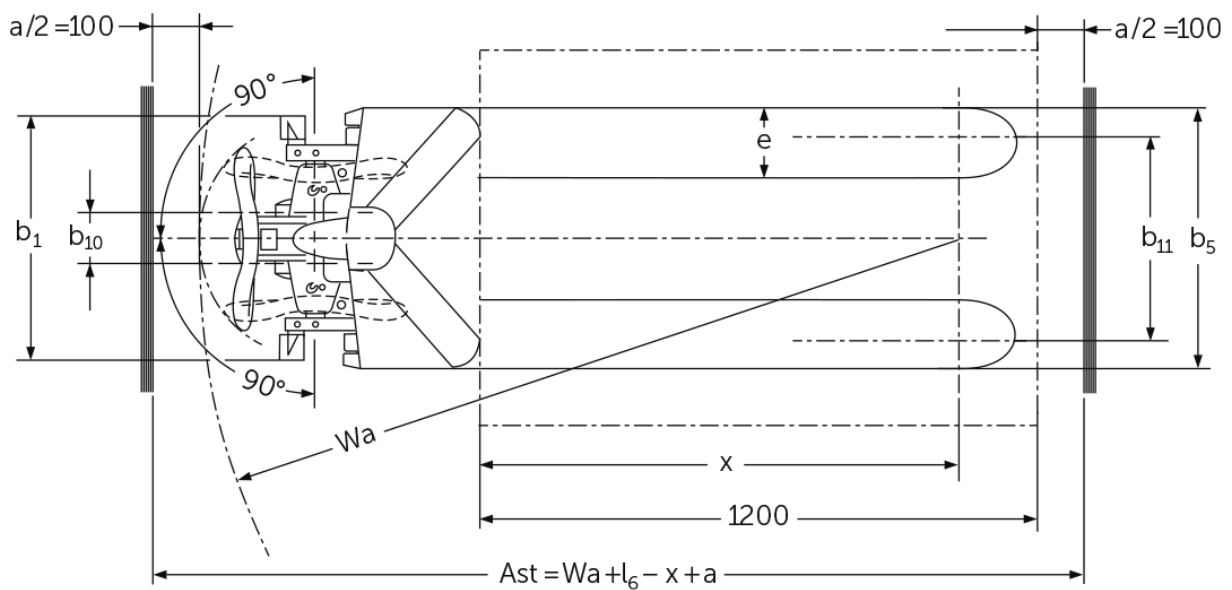
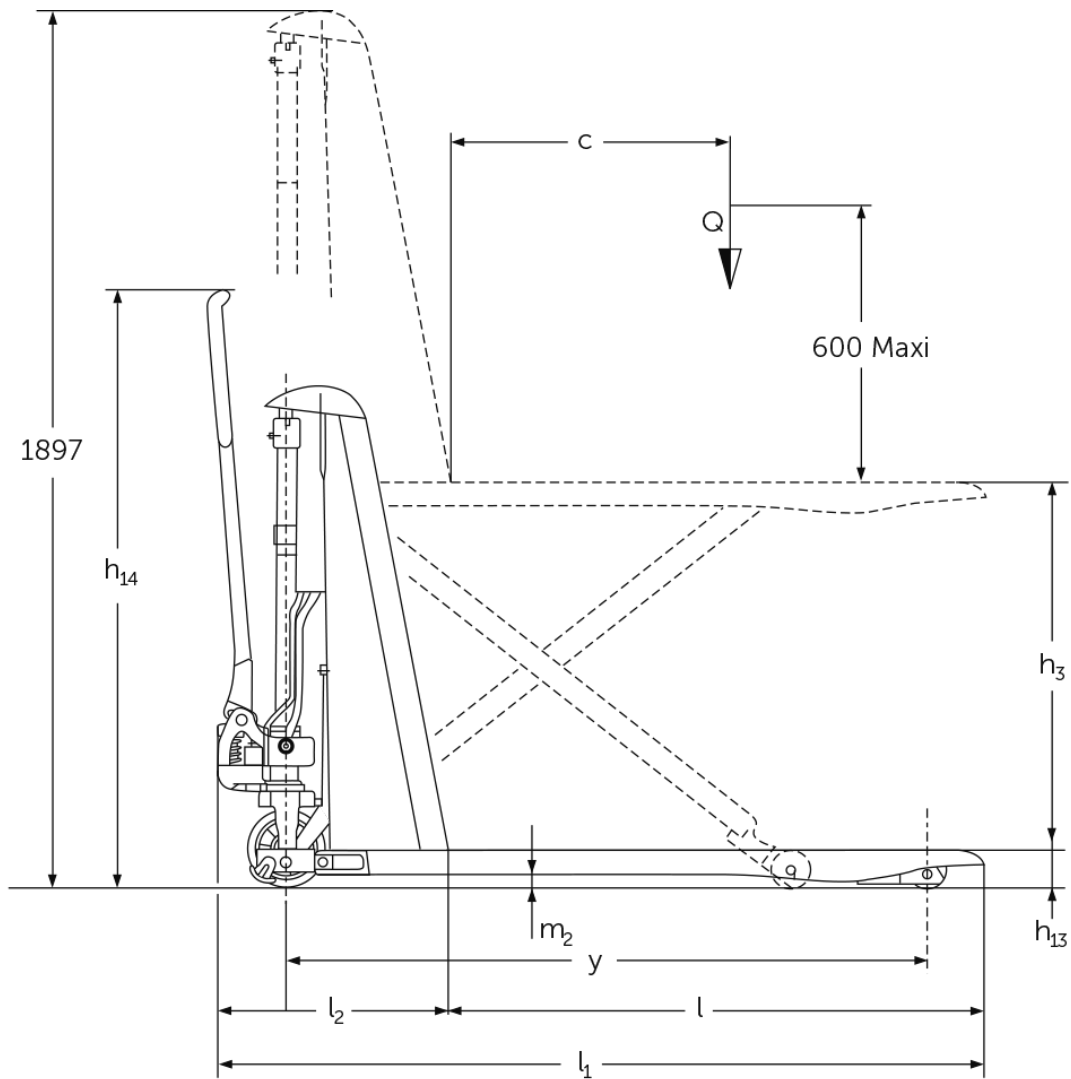
Lyfthöjd: 714 mm / Lastkapacitet: 1000 kg

**JUNGHEINRICH**

# AMX 10 / 10e



# AMX 10 / 10e



# VDI bord

Stand: 08/2024

Specifikation	1.1	Tillverkare (kort namn)	Jungheinrich												
			AMX 10e					AMX 10							
1.2	Tillverkarens typbeteckning		Elektrisk		Manuell										
			Manuell												
1.3	Drivning		Manuell												
			Manuell												
1.4	Manövrering		Manuell												
			Manuell												
1.5	Kapacitet / belastning	Q kg	1000												
			1000												
1.6	Tyngdpunktsavstånd	c mm	600												
			600												
1.9	Hjulbas	y mm	1383	-					1383	-					
			1383	-					1383	-					
Vikter	2.1	Egenvikt	kg	195					157						
	2.2	Axelbelastning med last fram/bak	kg	443 / 752	- / -					406 / 751	- / -				
	2.3	Axelbelastning utan last fram/bak	kg	136 / 59	- / -					101 / 56	- / -				
Hjul/chassi	3.1	Däck		C-GN	N-GN	V-GV	N-GN	C-GN	V-GV	C-GN	N-GN	V-GV	N-GN	C-GN	V-GV
	3.2	Däckstorlek, fram		Ø 170 x 50	-					Ø 170 x 50	-				
	3.3	Däckstorlek, bak		Ø 82 x 62	-					Ø 82 x 62	-				
	3.5	Hjul, nummer fram / bak (x = driven)		2/2	-					2/2	-				
	3.6	Spårvidd, fram	b10 mm	109	-					109	-				
	3.7	Spårvidd, bak	b11 mm	440	-					440	-				
	Grundmått	4.4	Stroke (h3)	h3 mm	714										
4.5		Höjdmast förlängd (h4)	h4 mm	1897	-					1897	-				
4.9		Styrarmens höjd i kör läge min./max.	h14 mm	1299	-					1299	-				
4.15		Höjd i sänkt läge	h13 mm	86											
4.19		Total längd	l1 mm	1650											
4.20		Längd inklusive gaffelrygg	l2 mm	500	-					500	-				
4.21.1		Total bredd	b1 mm	560			680		560			680			
4.22		Gaffeldimensioner	s/ e/l mm	53 x 150 x 1150	150 x 1150					53 x 150 x 1150	150 x 1150				
4.25		Mått över gafflarna	b5 mm	560			680		560			680			
4.32		Markfrigång mitten av hjulbasen	m2 mm	30	-					30	-				
4.34.2		Arbetsbredd (pall 800x1200 långsgående)	Ast mm	2005	-					2005	-				
4.35	Vändradie	Wa mm	-					1635							
Prestanda	5.3	Sänkhastighet med/utan last	m/s	0,13 / 0,05	- / -					0,11 / 0,04	- / -				
	5.3	Sänkhastighet med/utan last	m/s	0,13 / 0,05	- / -					0,11 / 0,04	- / -				
Elektrisk motor / Elektronik	6.2	Lyftmotor, prestanda vid S3	kW	0,5					-						
	6.4	Batterispänning/nom. kapacitet	V / Ah	12 / 70					-						
	6.5	Batterivikt	kg	24	-										

- Detta typblad är enligt VDI-riktlinje 2198 och anger endast de tekniska värdena för standardtrucken. Avvikande däcktyper, andra stativ, tillsatsaggregat osv. kan ge andra värden.

I Tyskland är truckfabrikerna i  
Norderstedt, Moosburg och Landsberg  
samt vårt reservdelscenter i  
Kaltenkirchen certifierade. ISO 9001  
ISO 14001

Jungheinrichs truckar uppfyller de  
europeiska säkerhetskraven.



**Jungheinrich Svenska AB**

Friedrich-Ebert-Damm 129 22047 Hamburg Telefon 0800 222 585858\* \*Deutschlandweit kostenlos

kundkontakt@jungheinrich.se  
www.jungheinrich.se

**JUNGHEINRICH**