

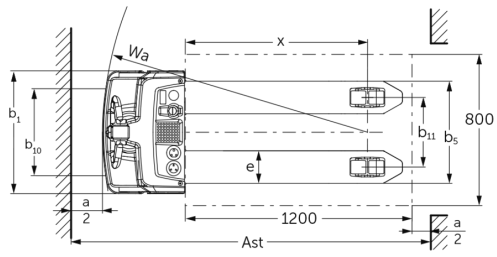
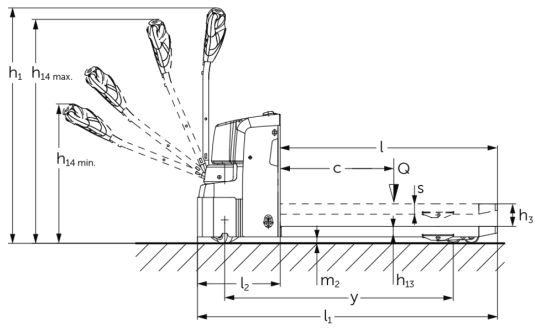


Elektrisk palleløfter med styrestang **EJE M13 / M15**

Løftehøjde: 120 mm / Lasteevne: 1300-1500 kg



EJE M13 / M15



VDI bord

			EJE M13 (540x1.150)	EJE M13 (550x1.150) med vejefunktion	EJE M15 (540x1.000)	EJE M15 (540x1.150)	EJE M15 (550x1.150) med vejefunktion	EJE M15 (670x1.000)	
Kendetegn	1.2	Producentens typebetegnelse							
	1.3	Drev	Elektrisk						
	1.4	Betjening	Gående						
	1.5	Kapacitet / belastning	Q kg	1300		1500			
	1.6	Lasttyngdepunktsafstand	c mm	600					
	1.8	Lastafstand	x mm	914	894	764	914	894	764
	1.9	Akselafstand	y mm	1212		1062	1212		1062
Vægt	2.1.1	Egenvægt (inkl. batteri)	kg	219	224	219		224	219
	2.2	Akselbelastning med last for/bag	kg	703 / 816	735 / 809	700 / 1019		730 / 1014	700 / 1019
	2.3	Akselbelastning uden last for/bag	kg	166 / 53	176 / 68	166 / 53		176 / 68	166 / 53
Hjul/chassis	3.1	Dæk	TPU/PU						
	3.2	Dækstørrelse, foran	Ø210x70						
	3.3	Dækstørrelse, bag	Ø80x70						
	3.4	Reservehjul	2 x Ø80x40						
	3.5	Hjul, nummer foran / bag (x = drevet)	1x+2/4						
	3.6	Sporvidde, for	b10 mm	460					
	3.7	Sporvidde, bag	b11 mm	368					
Basismål	4.4	Slagtilfælde (h3)	h3 mm	120					
	4.9	Styrestangshåndtaget højde i køreposition min./ maks.	h14 mm	740 / 1190					
	4.15	Højde sænket	h13 mm	85	90	85		90	85
	4.19	Samlet længde	l1 mm	1585	1605	1435	1585	1605	1435
	4.20	Længde inkl. gaffelbagside	l2 mm	435	455	435		455	435
	4.21.1	Samlet bredde	b1 mm	650					
	4.22	Fork dimensioner	s/ e/l mm	55 x 172 x 1150	60 x 182 x 1150	55 x 172 x 1000	55 x 172 x 1150	60 x 182 x 1150	55 x 172 x 1000
	4.25	Udvendig gaffelafstand	b5 mm	540	550	540		550	670
	4.32	Frihøjde til gulvet mellem akser	m2 mm	35					
	4.34.1	Arbejdsbredde (pall 1000 x 1200 på tværs)	Ast mm	1643	1663	1493	1643	1663	1493
4.34.2	Arbejdsbredde (pall 800x1200 langsgående)	Ast mm	1843	1863	1693	1843	1863	1693	
4.35	Venderadius	Wa mm	1357		1207	1357		1207	

Ydelesedata	5.1	Kørehastighed med/uden last	km/h	5 / 5
	5.2	Løftehastighed med/uden last	m/s	0,05 / 0,06
	5.3	Sænkehastighed med/uden last	m/s	0,04 / 0,02
	5.8	Maks. stigeevne med/uden last	%	6 / 16
	5.10	Driftsbremse		elektrisk
Elmotor/elektronik	6.1	Køremotor, effekt S2 60 min	kW	1
	6.2	Løftemotor, effekt ved S3	kW	1,2
	6.3	Batteri iht. DIN 43531/35/36		no
	6.4	Batterispænding/nominel kapacitet	V / Ah	24 / 50
	6.5	Batterivægt	kg	15
	6.6	Energiforbrug iht. VDI-cyklus	kWh/h	0,32
	6.6.1	Energiforbrug iht. EN-cyklus	kWh/h	0,16
6.6.2	CO2-ækvivalent ifølge EN16796	kg/h	0,1	
Andet	8.1	Type kørekontrol		BLDC børsteløs jævnstrøm
	10.7	Lydtrykniveau ifølge EN12053, førerens rør	dB (A)	64

- Dette typeblad iht. VDI-direktiv 2198 nævner kun de tekniske værdier for standardtrucken. Afvigende dæktyper, andre master, tillægsanordninger, osv. kan resultere i andre værdier.

Kendetegn	1.2	Producentens typebetegnelse		EJE M15 (670x1.150)	
	1.3	Drev		Elektrisk	
	1.4	Betjening		Gående	
	1.5	Kapacitet / belastning	Q	kg	1500
	1.6	Lasttyngdepunktsafstand	c	mm	600
	1.8	Lastafstand	x	mm	914
	1.9	Akselafstand	y	mm	1212
Vægt	2.1.1	Egenvægt (inkl. batteri)	kg	219	
	2.2	Akselbelastning med last for/bag	kg	700 / 1019	
	2.3	Akselbelastning uden last for/bag	kg	166 / 53	

Hjul/chassis	3.1	Dæk			TPU/PU
	3.2	Dækstørrelse, foran			Ø210x70
	3.3	Dækstørrelse, bag			Ø80x70
	3.4	Reservehjul			2 x Ø80x40
	3.5	Hjul, nummer foran / bag (x = drevet)			1x+2/4
	3.6	Sporvidde, for	b10	mm	460
	3.7	Sporvidde, bag	b11	mm	368
Basismål	4.4	Slagtilfælde (h3)	h3	mm	120
	4.9	Styrestangshåndtagets højde i køreposition min./maks.	h14	mm	740 / 1190
	4.15	Højde sænket	h13	mm	85
	4.19	Samlet længde	l1	mm	1585
	4.20	Længde inkl. gaffelbagside	l2	mm	435
	4.21.1	Samlet bredde	b1	mm	670
	4.22	Fork dimensioner	s/e/l	mm	55 x 172 x 1150
	4.25	Udvendig gaffelafstand	b5	mm	670
	4.32	Frihøjde til gulvet mellem aksler	m2	mm	35
	4.34.1	Arbejdsbredde (pall 1000 x 1200 på tværs)	Ast	mm	1643
	4.34.2	Arbejdsbredde (pall 800x1200 langsgående)	Ast	mm	1843
	4.35	Venderadius	Wa	mm	1357
	Ydelsesdata	5.1	Kørehastighed med/uden last		km/h
5.2		Løftehastighed med/uden last		m/s	0,05 / 0,06
5.3		Sænkehastighed med/uden last		m/s	0,04 / 0,02
5.8		Maks. stigeevne med/uden last		%	6 / 16
5.10		Driftsbremse			elektrisk
Elmotor/elektronik	6.1	Køremotor, effekt S2 60 min		kW	1
	6.2	Løftemotor, effekt ved S3		kW	1,2
	6.3	Batteri iht. DIN 43531/35/36			no
	6.4	Batterispænding/nominel kapacitet		V / Ah	24 / 50
	6.5	Batterivægt		kg	15
	6.6	Energiforbrug iht. VDI-cyklus		kWh/h	0,32
	6.6.1	Energiforbrug iht. EN-cyklus		kWh/h	0,16
	6.6.2	CO2-ækvivalent ifølge EN16796		kg/h	0,1
Andet	8.1	Type kørekontrol			BLDC børsteløs jævnstrøm
	10.7	Lydtrykniveau ifølge EN12053, førerens ør		dB (A)	64

- Dette typeblad iht. VDI-direktiv 2198 nævner kun de tekniske værdier for standardtrucken. Afvigende dæktyper, andre master, tillægsanordninger, osv. kan resultere i andre værdier.

Med tilvalget silentDRIVE (ikke muligt med vejefunktion):
- VDI-nr. 3.3: Lasthjul: Ø 85x32 mm.

- VDI-nr. 4.22: Gaffelmål: $e = 150$ mm.
- VDI-nr. 4.25: Udvendig gaffelafstand: $b_5 = 520$ mm.
- VDI-nr. 5.2: Løfthastighed med/uden last: 0,034/0,04 m/s.
- VDI-nr. 5.3: Sænkehastighed med/uden last: 0,04/0,02 m/s.
- VDI-nr. 6.2: Løftemotor, effekt ved S3: 0,8 kW.
- VDI-nr. 10.7: Støjniveau iht. EN12053, brugerens øre: 60 dB(A).

Jungheinrich Danmark A/S

Øst: Park Allé 350 C, 1 sal, 2605 Brøndby
Vest: Vrøndingvej 5, 8700 Horsens
Telefon 8987 4800
kontakt@jungheinrich.dk
www.jungheinrich.dk

Vores fabrikker i Norderstedt, Moosburg
og Landsberg, samt vores
reservedelscenter i Kaltenkirchen, er
certificeret. ISO 9001
ISO 14001

Jungheinrich truck opfylder de
europæiske sikkerhedskrav.



**JUNGHEINRICH**