



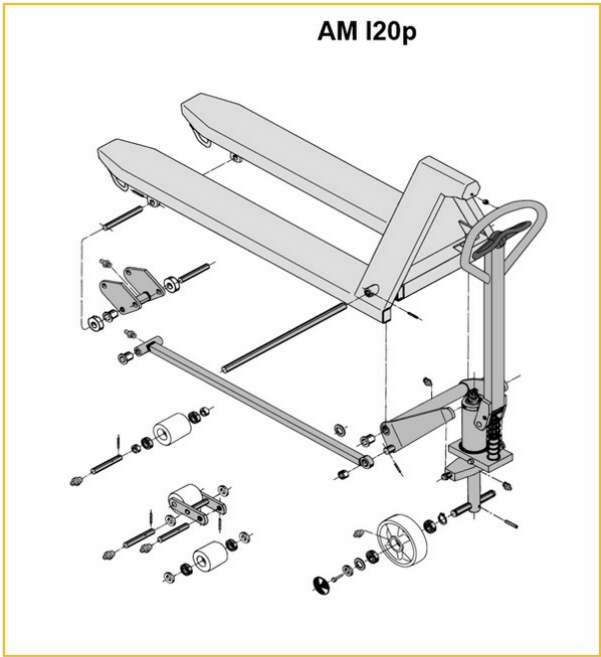
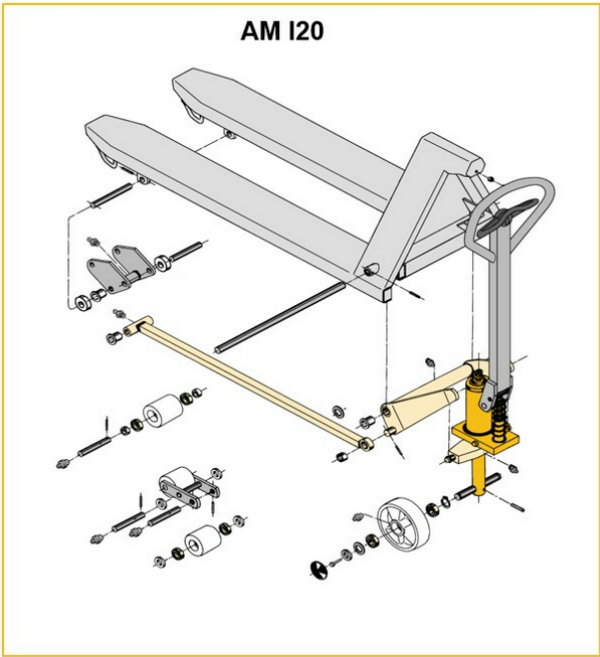
Porta-paletes manual

AM l20 / l20p

Elevação: 120 mm / Capacidade de carga: 2000 kg

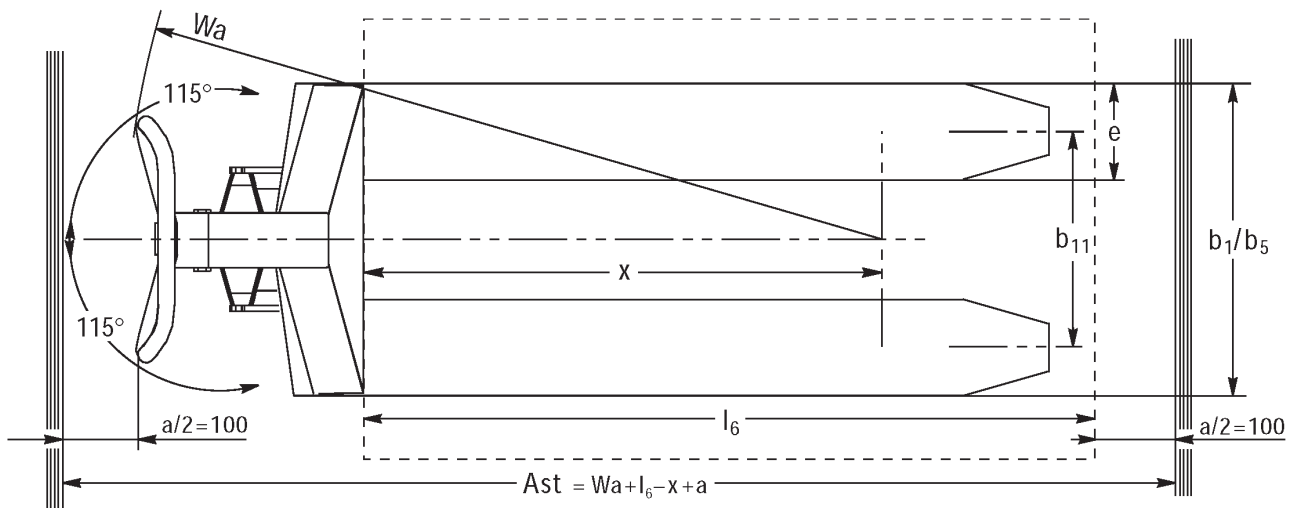
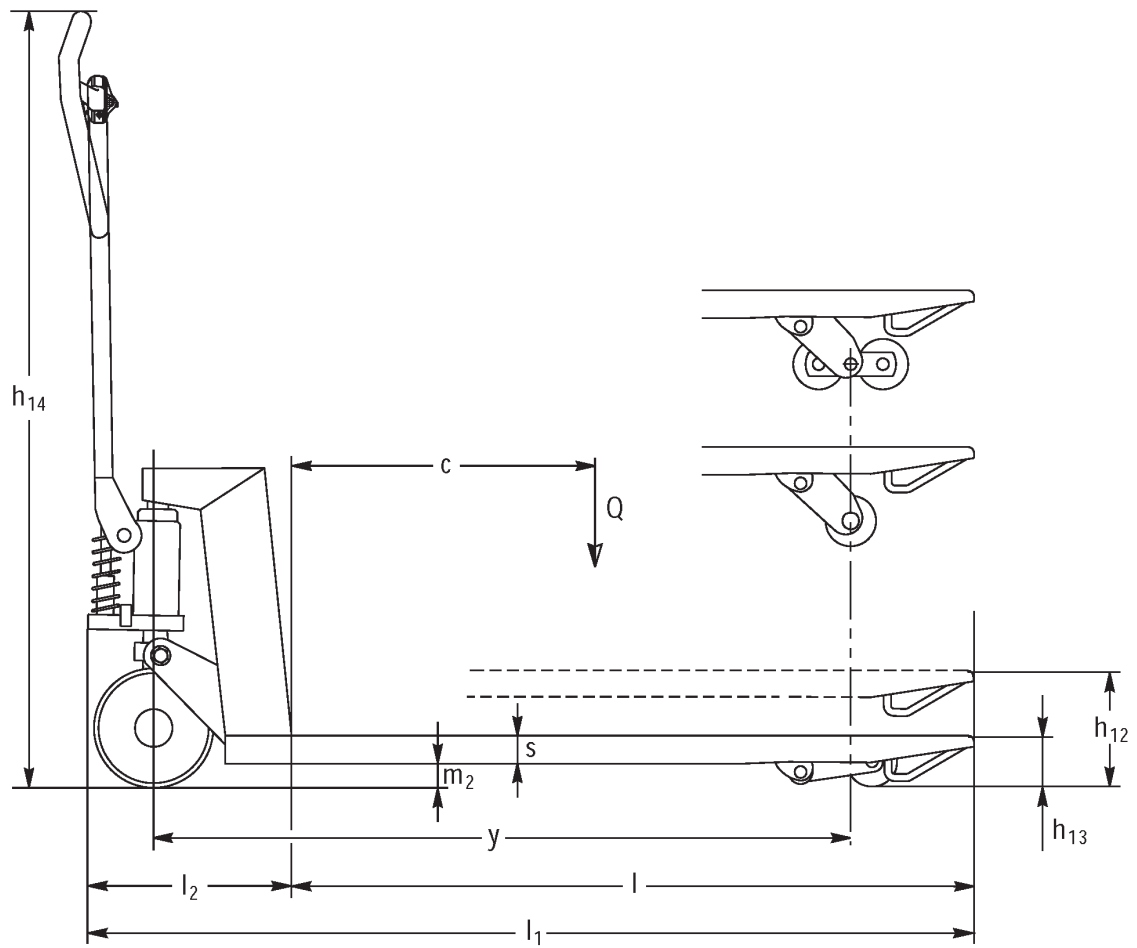
JUNGHEINRICH

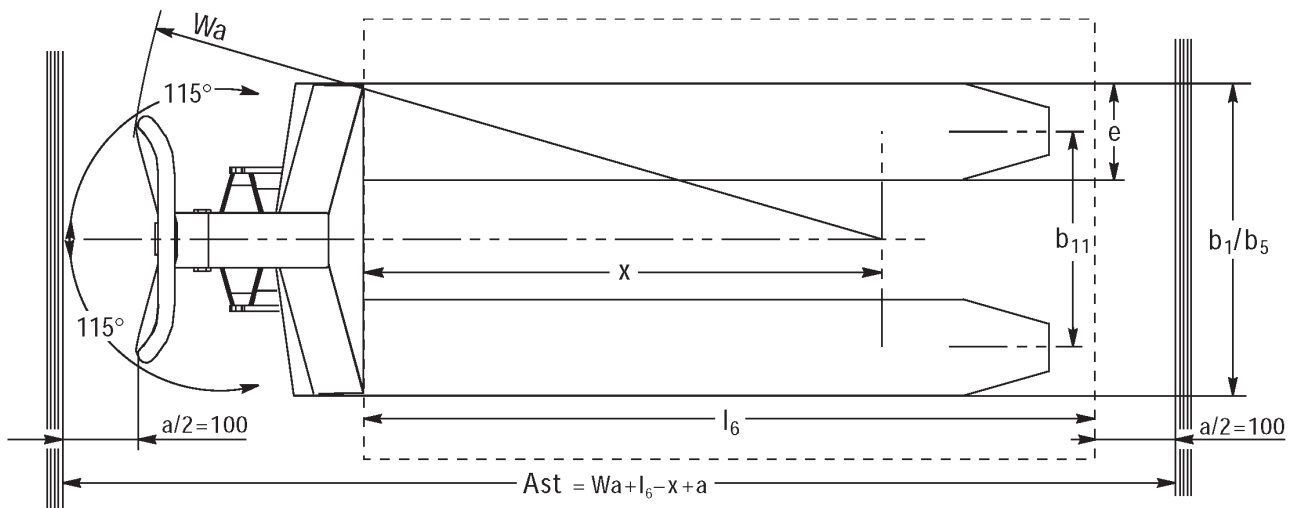
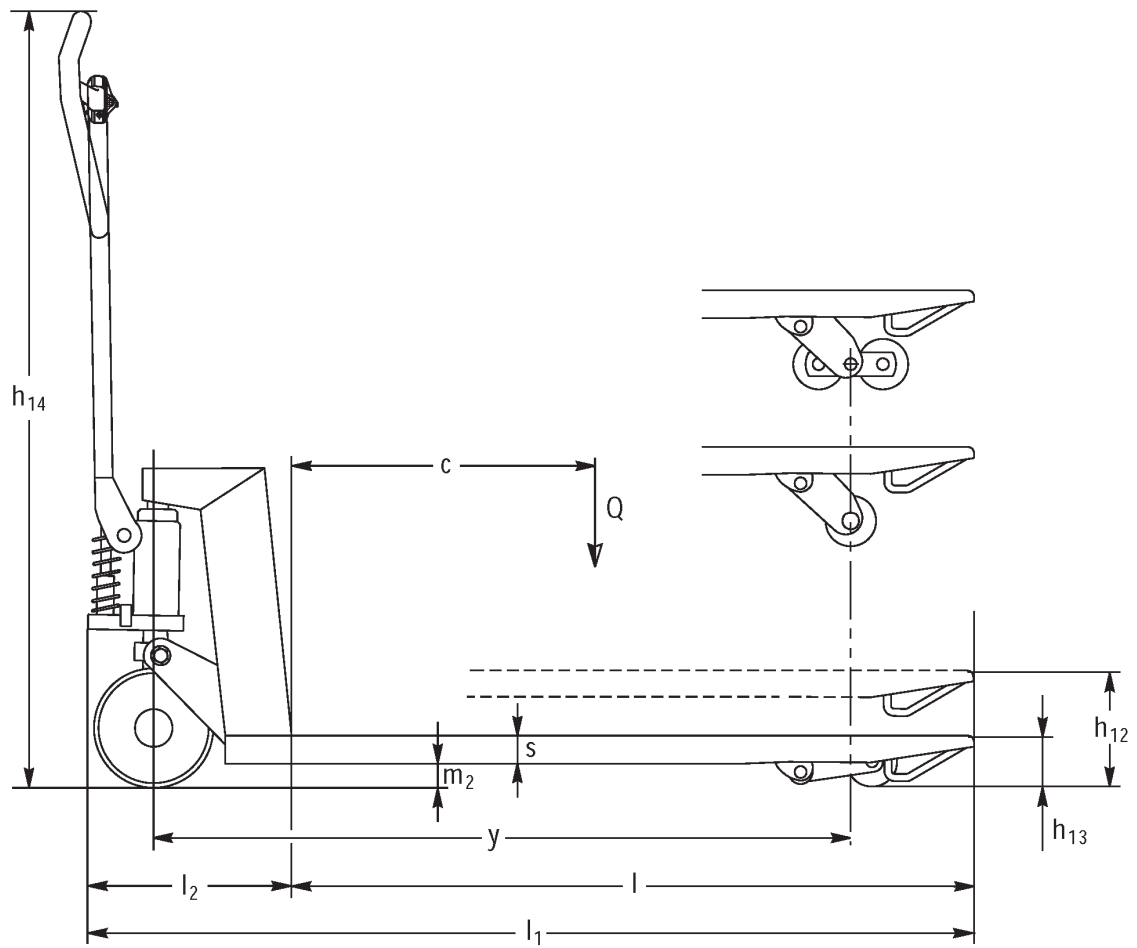
AM I20 / I20p



Inox AISI 316 (V4A)	Feuerverzinkt
Inox AISI 303/304 (V2A)	Verzinkt und gelb chromatiert

AM I20p





Características	1.1	Fabricante (nome curto)		Outros (OEM)								
	1.2	Designação do modelo pelo fabricante		AM I20p								
	1.3	Tração		Manual								
	1.4	Modo de operação		Manual								
	1.5	Capacidade de carga/carga	Q	kg	2000							
	1.6	Distância do centro de gravidade da carga	c	mm	485				405			
	1.9	Distância entre eixos	y	mm	995				835			
Pesos	2.1	Peso próprio do equipamento		kg	72	69			65			
	2.1.1	Peso do equipamento (incluindo bateria)		kg	72	69	66	-				
Rodas/chassis	3.1	Pneus			V-BV	N-BN	V-GV	N-GN	V-BV	N-BN	V-GV	N-GN
	3.2	Dimensão do pneu, dianteiro			Ø 200x50							
	3.3	Dimensão do pneu, traseiro			Ø 80x70	Ø 80x65	Ø 80x90	Ø 80x70	Ø 80x65	Ø 80x90		
	3.5	Rodas, número à frente/atrás (x = não motrizes)			2/2							
	3.6	Distância entre centro do rasto dos pneus, à frente	b10	mm	120							
	3.7	Distância entre centro do rasto dos pneus, atrás	b11	mm	520							
Dimensões básicas	4.4	Elevação (h3)	h3	mm	120							
	4.9	Altura do manípulo do timão em posição de marcha mín./máx.	h14	mm	1170							
	4.14	Altura da plataforma ao solo, elevada	h12	mm	205							
	4.15	Altura dos garfos, em baixo	h13	mm	85							
	4.19	Comprimento total	l1	mm	1305				1145			
	4.21.1	Largura total	b1	mm	680							
	4.22	Dimensões do garfo	s/ e/l	mm	51 x 160 x 970				51 x 160 x 810			
	4.25	Distância fora-a-fora do garfo	b5	mm	680							
	4.32	Altura acima do solo no centro da distância entre eixos	m2	mm	34							
	4.34.1	Largura de trabalho (paleta 1000 × 1200 transversalmente)	Ast	mm	1610							
	4.34.2	Largura de trabalho (paleta 800x1200 longitudinal)	Ast	mm	1810							
4.35	Raio de viragem	Wa	mm	1160				1000				
Performance												
	5.3	Velocidade de descida com/sem carga		m/s	0,1/ 0,05							
- Esta ficha técnica está em conformidade com as regras VDI 2198 e somente menciona valores técnicos para equipamento standard. Pneus fora do standard, mastros diferentes, equipamentos adicionais etc. podem produzir outros valores.												

- Esta ficha técnica está em conformidade com as regras VDI 2198 e somente menciona valores técnicos para equipamento standard. Pneus fora do standard, mastros diferentes, equipamentos adicionais etc. podem produzir outros valores.

Características	1.1	Fabricante (nome curto)		Outros (OEM)								
	1.2	Designação do modelo pelo fabricante		AM I20								
	1.3	Tração		Manual								
	1.4	Modo de operação		Manual								
	1.5	Capacidade de carga/carga	Q	kg	2000							
	1.6	Distância do centro de gravidade da carga	c	mm	405				485			
	1.9	Distância entre eixos	y	mm	835				995			
Pesos	2.1	Peso próprio do equipamento		kg	59	63				66		
	2.1.1	Peso do equipamento (incluindo bateria)		kg	59	63				66		
Rodas/chassis	3.1	Pneus			N-GN	V-GV	N-BN	V-BV	N-GN	V-GV	N-BN	V-BV
	3.2	Dimensão do pneu, dianteiro			Ø 200x50							
	3.3	Dimensão do pneu, traseiro			Ø 80x90		Ø 80x65	Ø 80x70	Ø 80x90		Ø 80x65	Ø 80x70
	3.5	Rodas, número à frente/atrás (x = não motrizes)			2/2							
	3.6	Distância entre centro do rasto dos pneus, à frente	b10	mm	120							
	3.7	Distância entre centro do rasto dos pneus, atrás	b11	mm	360							
Dimensões básicas	4.4	Elevação (h3)	h3	mm	120							
	4.9	Altura do manípulo do timão em posição de marcha mín./máx.	h14	mm	1170							
	4.14	Altura da plataforma ao solo, elevada	h12	mm	200							
	4.15	Altura dos garfos, em baixo	h13	mm	85							
	4.19	Comprimento total	l1	mm	1145				1305			
	4.21.1	Largura total	b1	mm	520							
	4.22	Dimensões do garfo	s/ e/l	mm	51 x 160 x 810				51 x 160 x 970			
	4.25	Distância fora-a-fora do garfo	b5	mm	520							
	4.32	Altura acima do solo no centro da distância entre eixos	m2	mm	34	38						
	4.34.1	Largura de trabalho (paleta 1000 × 1200 transversalmente)	Ast	mm	1610							
4.34.2	Largura de trabalho (paleta 800x1200 longitudinal)	Ast	mm	1810								
4.35	Raio de viragem	Wa	mm	1000				1160				
Performance	5.3	Velocidade de descida com/sem carga		m/s	0,1/ 0,05							

- Esta ficha técnica está em conformidade com as regras VDI 2198 e somente menciona valores técnicos para equipamento standard. Pneus fora do standard, mastros diferentes, equipamentos adicionais etc. podem produzir outros valores.

- Esta ficha técnica está em conformidade com as regras VDI 2198 e somente menciona valores técnicos para equipamento standard. Pneus fora do standard, mastros diferentes, equipamentos adicionais etc. podem produzir outros valores.

- Esta ficha técnica está em conformidade com as regras VDI 2198 e somente menciona valores técnicos para equipamento standard. Pneus fora do standard, mastros diferentes, equipamentos adicionais etc. podem produzir outros valores.

Características	1.1	Fabricante (nome curto)		Outros (OEM)							
	1.2	Designação do modelo pelo fabricante		AM I20							
	1.3	Tração		Manual							
	1.4	Modo de operação		Manual							
	1.5	Capacidade de carga/carga	Q kg	2000							
	1.6	Distância do centro de gravidade da carga	c mm	405				485			
	1.9	Distância entre eixos	y mm	835				995			
Pesos	2.1	Peso próprio do equipamento	kg	65	69				72		
	2.1.1	Peso do equipamento (incluindo bateria)	kg	65	69				72		
Rodas/chassis	3.1	Pneus		N-GN	V-GV	V-BV	N-BN	N-GN	V-GV	N-BN	V-BV
	3.2	Dimensão do pneu, dianteiro		Ø 200x50							
	3.3	Dimensão do pneu, traseiro		Ø 80x90		Ø 80x70	Ø 80x65	Ø 80x90		Ø 80x65	Ø 80x70
	3.5	Rodas, número à frente/atrás (x = não motrizes)		2/2							
	3.6	Distância entre centro do rasto dos pneus, à frente	b10 mm	120							
	3.7	Distância entre centro do rasto dos pneus, atrás	b11 mm	520							
Dimensões básicas	4.4	Elevação (h3)	h3 mm	120							
	4.9	Altura do manípulo do timão em posição de marcha mín./máx.	h14 mm	1170							
	4.14	Altura da plataforma ao solo, elevada	h12 mm	200							
	4.15	Altura dos garfos, em baixo	h13 mm	85							
	4.19	Comprimento total	l1 mm	1145				1305			
	4.21.1	Largura total	b1 mm	680							
	4.22	Dimensões do garfo	s/ e/l mm	51 x 160 x 810				51 x 160 x 970			
	4.25	Distância fora-a-fora do garfo	b5 mm	680							
	4.32	Altura acima do solo no centro da distância entre eixos	m2 mm	38							
	4.34.1	Largura de trabalho (paleta 1000 × 1200 transversalmente)	Ast mm	1610							
	4.34.2	Largura de trabalho (paleta 800x1200 longitudinal)	Ast mm	1810							
Performance	4.35	Raio de viragem	Wa mm	1000				1160			
	5.3	Velocidade de descida com/sem carga	m/s	0,1/ 0,05							
- Esta ficha técnica está em conformidade com as regras VDI 2198 e somente menciona valores técnicos para equipamento standard. Pneus fora do standard, mastros diferentes, equipamentos adicionais etc. podem produzir outros valores.											

Características	1.1	Fabricante (nome curto)		Outros (OEM)								
	1.2	Designação do modelo pelo fabricante		AM I20								
	1.3	Tração		Manual								
	1.4	Modo de operação		Manual								
	1.5	Capacidade de carga/carga	Q	kg	2000							
	1.6	Distância do centro de gravidade da carga	c	mm	570				610			
	1.9	Distância entre eixos	y	mm	1165				1245			
Pesos	2.1	Peso próprio do equipamento		kg	75		78					81
	2.1.1	Peso do equipamento (incluindo bateria)		kg	75		78					81
Rodas/chassis	3.1	Pneus			N-GN	V-GV	N-BN	V-BV	N-GN	V-GV	V-BV	N-BN
	3.2	Dimensão do pneu, dianteiro			Ø 200x50							
	3.3	Dimensão do pneu, traseiro			Ø 80x90		Ø 80x65	Ø 80x70	Ø 80x90			Ø 80x65
	3.5	Rodas, número à frente/atrás (x = não motrizes)			2/2							
	3.6	Distância entre centro do rasto dos pneus, à frente	b10	mm	120							
	3.7	Distância entre centro do rasto dos pneus, atrás	b11	mm	520							
Dimensões básicas	4.4	Elevação (h3)	h3	mm	120							
	4.9	Altura do manípulo do timão em posição de marcha mín./máx.	h14	mm	1170							
	4.14	Altura da plataforma ao solo, elevada	h12	mm	200							
	4.15	Altura dos garfos, em baixo	h13	mm	85							
	4.19	Comprimento total	l1	mm	1475				1555			
	4.21.1	Largura total	b1	mm	680							
	4.22	Dimensões do garfo	s/ e/l	mm	51 x 160 x 1140				51 x 160 x 1220			
	4.25	Distância fora-a-fora do garfo	b5	mm	680							
	4.32	Altura acima do solo no centro da distância entre eixos	m2	mm	38							
	4.34.1	Largura de trabalho (paleta 1000 × 1200 transversalmente)	Ast	mm	1610							
4.34.2	Largura de trabalho (paleta 800x1200 longitudinal)	Ast	mm	1810				1830				
4.35	Raio de viragem	Wa	mm	1330				1410				
Performance	5.3	Velocidade de descida com/sem carga		m/s	0,1 / 0,05							

- Esta ficha técnica está em conformidade com as regras VDI 2198 e somente menciona valores técnicos para equipamento standard. Pneus fora do standard, mastros diferentes, equipamentos adicionais etc. podem produzir outros valores.

Jungheinrich Portugal

Equipamentos de Transporte, Lda.

Delegação Sul - Tel. Geral 219 156 060

Delegação Norte - Tel. Geral 252 249 010

Serviço Aluguer

Nacional 21 915 6070

Serviço Pós-Venda

Nacional 21 915 6060

linha.directa@jungheinrich.pt

www.jungheinrich.pt

As fábricas de produção alemãs em
Norderstedt, Moosburg e Landsberg são
certificadas, bem como o nosso Centro de
Peças em Kaltenkirchen. ISO 9001
ISO 14001

Os equipamentos da Jungheinrich para
movimentação da carga estão em
conformidade com os requisitos de
segurança europeus.



**JUNGHEINRICH**