

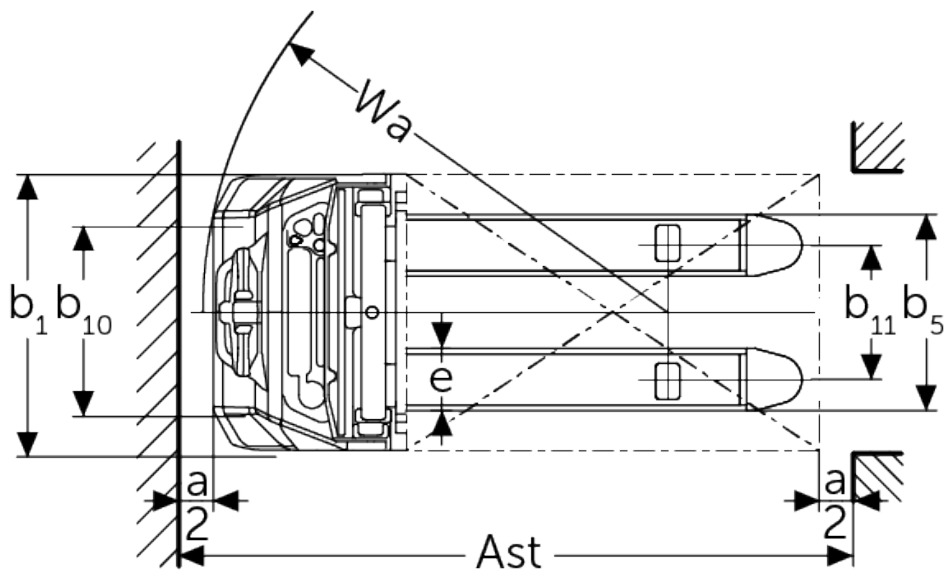
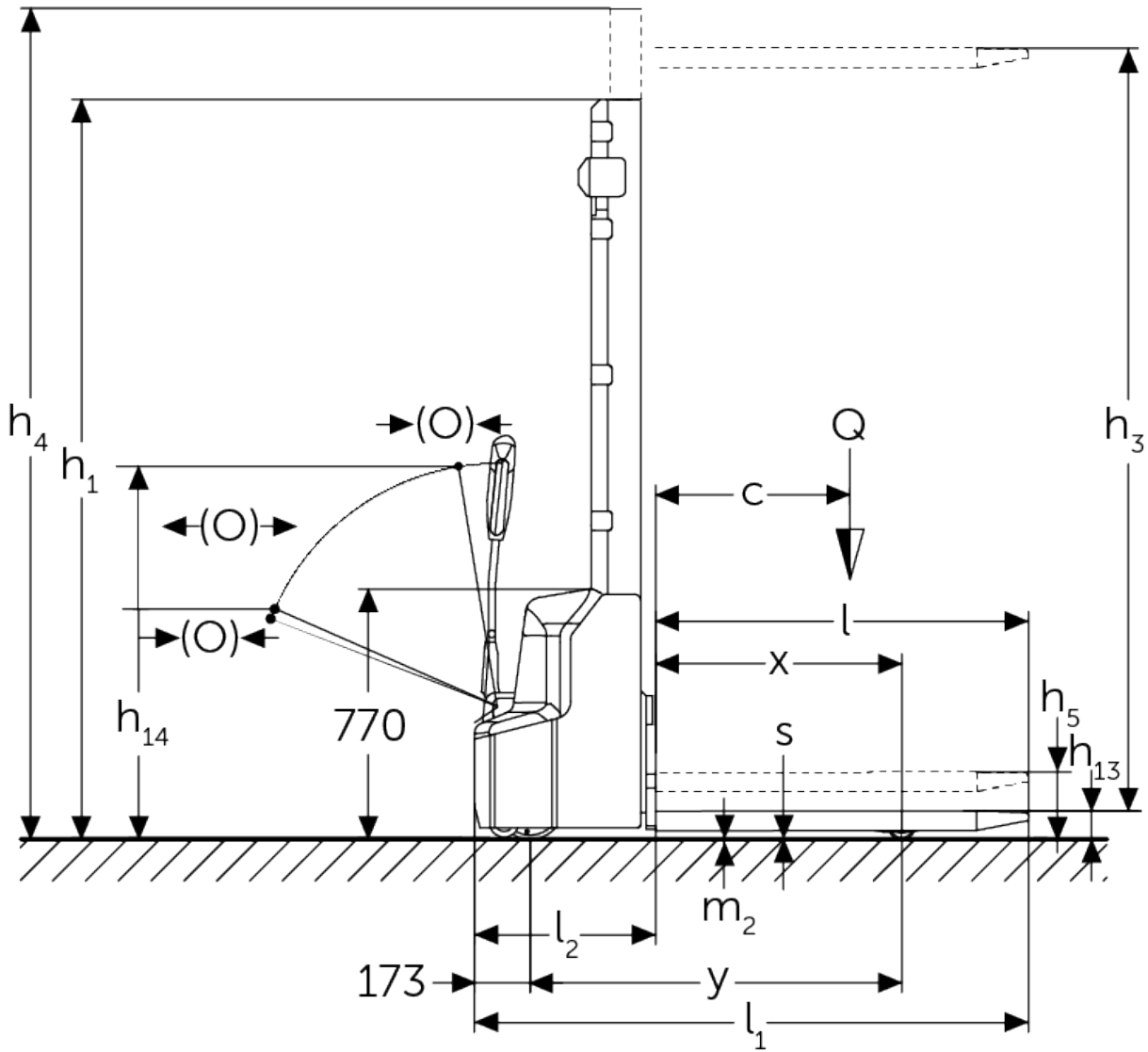
Technické údaje



Ameise PSE 1.2

elektrický ručně vedený vysokozdvizný vozík (1200 kg)

Ameise PSE 1.2



Tabulka VDI

Stav: 10/2024

		PSE 1.2 Li-Ion (250 ZT)	PSE 1.2 Li-Ion (280 ZT)	PSE 1.2 Li-Ion (310 ZT)	PSE 1.2 Li-Ion (350 ZT)	PSE 1.2 Li-Ion s počátečním zdvihem (250 ZT)	PSE 1.2 Li-Ion s počátečním zdvihem (280 ZT)	PSE 1.2 Li-Ion s počátečním zdvihem (310 ZT)	PSE 1.2 Li-Ion s počátečním zdvihem (350 ZT)	PSE 1.2 Simplex Li-Ion (150 E)	PSE 1.2 Simplex Li-Ion (190 E)			
Značky	1.2	Označení typu od výrobce												
	1.3	Pohon	elektrický											
	1.4	Ovládání	ručně vedený											
	1.5	Nosnost/náklad	Q	kg	1200									
	5.1	Jmenovitá nosnost/náklad při zdvihu zdvihacího zařízení	Q	kg	-				1200				-	
	1.5.2	Jmenovitá nosnost/náklad při zdvihu ramen kol	Q	kg	-				1200				-	
	1.6	Těžiště břemena	c	mm	600									
	1.8	Odstup břemene	x	mm	760				752				760	
	1.9	Rozvor kol	y	mm	1147				1181				1147	
	Hmotnosti	2.1.1	Vlastní hmotnost (vč. baterie)	kg	555	565	575	595	650	640	650	670	480	500
2.2		Zatížení na přední/zadní nápravu s nákladem	kg	560 / 1225				670 / 1200				560 / 1225		
2.3		Zatížení na přední/zadní nápravu bez nákladu	kg	440 / 145				485 / 185				440 / 145		
Kola/podvozek	3.1	Pneumatiky	Polyuretan (PU)											
	3.2	Velikost pneumatik, přední	Ø 210 x 75											
	3.3	Velikost kol, zadní	Ø 84 x 93											
	3.4	Další kola	100x50											
	3.5	Kola, počet vpředu/vzadu (x = hnaná)	1x + 1 / 2											
	3.6	Rozchod kol, vpředu	b10 mm	550										
	3.7	rozchod kol, vzadu	b11 mm	400										
3.7.1	2. rozchod kol, vzadu	mm	515											

Základní rozměry	4.2	Výška zdvihového zařízení v zasunutém stavu (h1)	h1 mm	1780	1930	2080	2280	1820	1970	2120	2320	1930	2330	
	4.3	Volný zdvih (h2)	h2 mm	-								1514	1914	
	4.4	Zdvih (h3)	h3 mm	2514	2814	3114	3514	2514	2814	3114	3514	1514	1914	
	4.5	Výška zdvihového zařízení ve vysunutém stavu (h4)	h4 mm	3037	3337	3637	4037	3077	3377	3677	4077	1930	2330	
	4.6	Počáteční zdvih	h5 mm	-				120				-		
	4.9	Výška hlavice oje v poloze pro pojezd min/max	h14 mm	710 / 1150										
	4.15	Výška ve spuštěném stavu	h13 mm	86										
	4.19	Celková délka	l1 mm	1710				1752				1710		
	4.20	Délka včetně zadního čela vidlí	l2 mm	560				602				560		
	4.21.1	Celková šířka	b1 mm	800										
	4.22	Rozměry vidlic	s/e/ l mm	60 x 180 x 1150										
	4.25	Rozměr přes vidle	b5 mm	570										
	4.32	Světlá výška měřená uprostřed mezi nápravami	m2 mm	24										
	4.34.1	Šířka pracovní uličky (palety 1000 x 1200 uložené napříč)	Ast mm	2197				2234				2197		
	4.34.2	Šířka pracovní uličky (palety 800x1200 uložené podélně)	Ast mm	2145				2185				2145		
	4.35	Poloměr otáčení	Wa mm	1350				1384				1350		
	Výkonová data	5.1	Rychlost pojezdu s nákladem/bez nákladu	km/h	4,2 / 4,5									
		5.2	Rychlost zdvihu s nákladem/bez nákladu	m/s	0,11 / 0,16									
		5.3	Rychlost spouštění s nákladem/bez nákladu	m/s	0,13 / 0,11									
5.7		Stoupavost s nákladem/bez nákladu	%	5 / 10										

	5.10	Provozní brzda		elektromagnetický		
Elektromotor/elektronika	6.1	Motor pojezdu, výkon S2 60 min	kW	0,65		
	6.2	Zdvihový motor, výkon při S3	kW	2,2		
	6.3	Baterie podle DIN 43531/35/36		ne		
	6.4	Napětí baterie/ jmenovitá kapacita	V / Ah	24 / 60		
	6.5	Hmotnost baterie	kg	19		
	6.6	Spotřeba energie podle cyklu VDI	kWh/h	0,8	0,66	0,8
Ostatní	8.1	Druh přenosu kroutícího momentu na hnací nápravu		pulzní/DC		
	10.7	Hladina akustického tlaku podle EN 12053, v úrovni ucha řidiče	dB (A)	70		
<p>- V tomto typovém listu podle směrnice VDI 2198 jsou uvedeny jen technické hodnoty standardního vozíku. Odlišné pláště, jiná zdvihová zařízení, přídatná zařízení apod. mohou vykazovat jiné hodnoty</p>						