

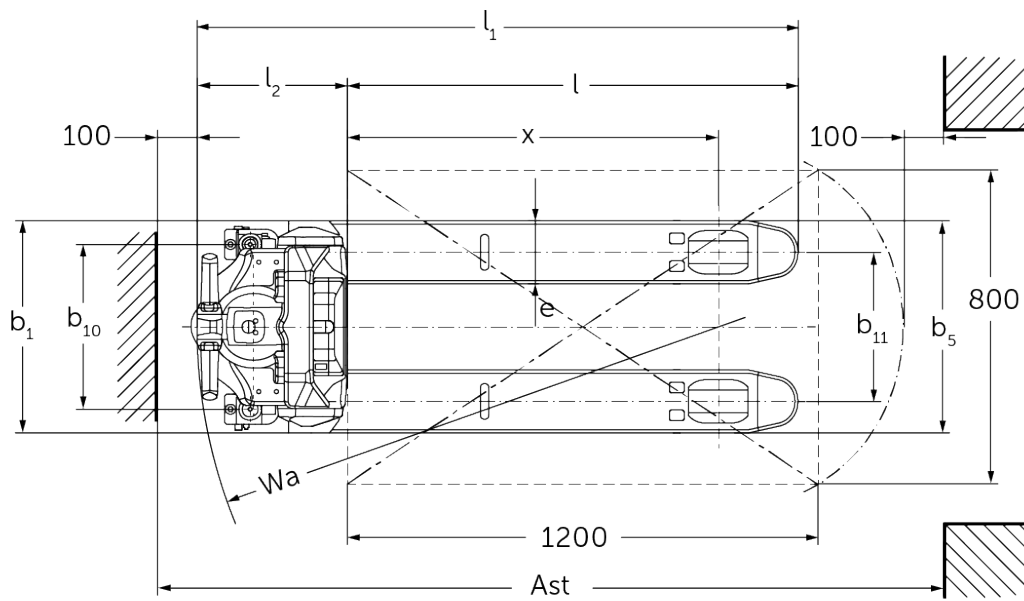
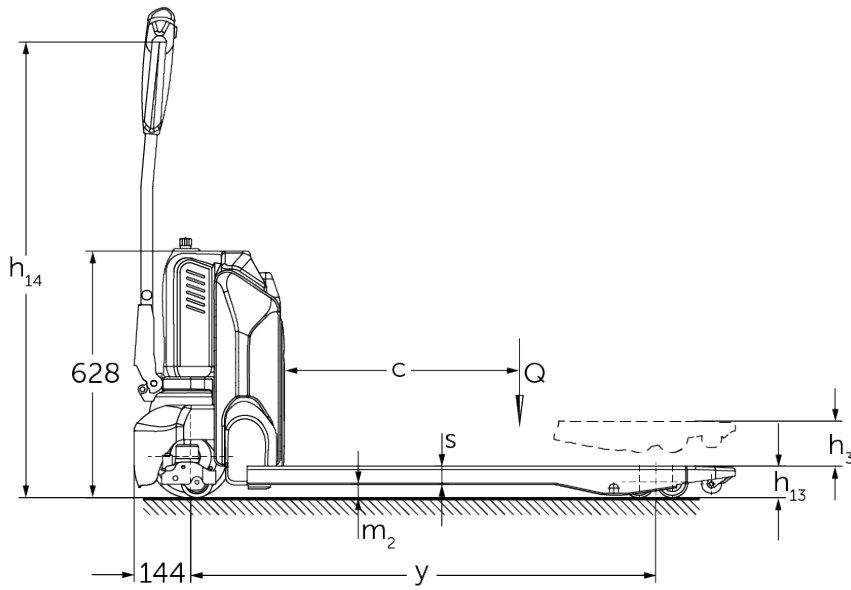


# Elektrický ručně vedený nízkozdvížený vozík

## AME 16

Výška zdvihu: 115 mm / Nosnost: 1600 kg

# AME 16



# Tabulka VDI

Stav: 12/2024

|                              |        |                                                                |              | AME 16 (540 x 1 000) | AME 16 (540 x 1 150) | AME 16 (685 x 1 150) |
|------------------------------|--------|----------------------------------------------------------------|--------------|----------------------|----------------------|----------------------|
| Značky                       | 1.2    | Označení typu od výrobce                                       |              |                      |                      |                      |
|                              | 1.3    | Pohon                                                          |              | elektrický           |                      |                      |
|                              | 1.4    | Ovládání                                                       |              | ručně vedený         |                      |                      |
|                              | 1.5    | Nosnost/náklad                                                 | Q kg         | 1600                 |                      |                      |
|                              | 1.6    | Těžiště břemena                                                | c mm         | 600                  |                      |                      |
|                              | 1.8    | Odstup břemene                                                 | x mm         | 801                  | 951                  |                      |
|                              | 1.9    | Rozvor kol                                                     | y mm         | 1039                 | 1189                 |                      |
| Hmotnosti                    | 2.1.1  | Vlastní hmotnost (vč. baterie)                                 | kg           | 145                  | 149                  | 153                  |
|                              | 2.2    | Zatížení na přední/zadní nápravu s nákladem                    | kg           | 680 / 1065           | 682 / 1067           | 682 / 1071           |
|                              | 2.3    | Zatížení na přední/zadní nápravu bez nákladu                   | kg           | 111 / 34             | 115 / 34             | 119 / 34             |
| Kola/podvozek                | 3.1    | Pneumatiky                                                     |              | Polyuretan (PU)      |                      |                      |
|                              | 3.2    | Velikost pneumatik, přední                                     |              | Ø210 x 70            |                      |                      |
|                              | 3.3    | Velikost kol, zadní                                            |              | Ø80 x 70             |                      |                      |
|                              | 3.4    | Další kola                                                     |              | Ø80 x 30             |                      |                      |
|                              | 3.5    | Kola, počet vpředu/vzadu (x = hnaná)                           |              | 1x +2 / 4            |                      |                      |
|                              | 3.6    | Rozchod kol, vpředu                                            | b10 mm       | 420                  |                      |                      |
|                              | 3.7    | rozchod kol, vzadu                                             | b11 mm       | 380                  | 525                  |                      |
| Základní rozměry             | 4.4    | Zdvih (h3)                                                     | h3 mm        | 115                  |                      |                      |
|                              | 4.9    | Výška hlavice oje v poloze pro pojezd min/max                  | h14 mm       | 780 / 1160           |                      |                      |
|                              | 4.15   | Výška ve spuštěném stavu                                       | h13 mm       | 80                   |                      |                      |
|                              | 4.19   | Celková délka                                                  | l1 mm        | 1386                 | 1536                 |                      |
|                              | 4.20   | Délka včetně zadního čela vidlí                                | l2 mm        | 386                  |                      |                      |
|                              | 4.21.1 | Celková šířka                                                  | b1 mm        | 540                  | 685                  |                      |
|                              | 4.22   | Rozměry vidlic                                                 | s/<br>e/l mm | 47 x 160 x 1000      | 47 x 160 x 1150      |                      |
|                              | 4.25   | Rozměr přes vidle                                              | b5 mm        | 540                  | 685                  |                      |
|                              | 4.32   | Světlná výška měřená uprostřed mezi nápravami                  | m2 mm        | 33                   |                      |                      |
|                              | 4.34.2 | Šířka pracovní uličky (palety 800x1200 uložené podélně)        | Ast mm       | 1856                 | 2006                 |                      |
|                              | 4.35   | Poloměr otáčení                                                | Wa mm        | 1186                 | 1336                 |                      |
| Výkonová data                | 5.1    | Rychlost pojezdu s nákladem/bez nákladu                        | km/h         | 4,8 / 5,2            |                      |                      |
|                              | 5.2    | Rychlost zdvihu s nákladem/bez nákladu                         | m/s          | 0,02 / 0,02          |                      |                      |
|                              | 5.3    | Rychlost spouštění s nákladem/bez nákladu                      | m/s          | 0,04 / 0,03          |                      |                      |
|                              | 5.8    | Max. stoupavost s nákladem/bez nákladu                         | %            | 8 / 16               |                      |                      |
|                              | 5.10   | Provozní brzda                                                 |              | elektromagnetický    |                      |                      |
| Elektromotor/<br>elektronika | 6.1    | Motor pojezdu, výkon S2 60 min                                 | kW           | 0,75                 |                      |                      |
|                              | 6.2    | Zdvihový motor, výkon při S3                                   | kW           | 0,8                  |                      |                      |
|                              | 6.3    | Baterie podle DIN 43531/35/36                                  |              | ne                   |                      |                      |
|                              | 6.4    | Napětí baterie/jmenovitá kapacita                              | V / Ah       | 48 / 20              |                      |                      |
|                              | 6.5    | Hmotnost baterie                                               | kg           | 7,5                  |                      |                      |
|                              | 6.6    | Spotřeba energie podle cyklu VDI                               | kWh/h        | 0,25                 |                      |                      |
| Ostatní                      | 8.1    | Druh přenosu kroutícího momentu na hnací nápravu               |              | pulzní/DC            |                      |                      |
|                              | 10.7   | Hladina akustického tlaku podle EN 12053, v úrovni ucha řidiče | dB (A)       | 70                   |                      |                      |

- V tomto typovém listu podle směrnice VDI 2198 jsou uvedeny jen technické hodnoty standardního vozíku. Odlišné pláště, jiná zdvihová zařízení, přídatná zařízení apod. mohou vykazovat jiné hodnoty

**Jungheinrich (ČR) s.r.o.**  
Modletice 101  
251 01 Říčany  
Telefon +420 313 333 111, 333  
Fax +420 313 333 777

[info@jungheinrich.cz](mailto:info@jungheinrich.cz)  
[www.jungheinrich.cz](http://www.jungheinrich.cz)

Výrobní závody v německých městech  
Norderstedt, Moosburg a Landsberg jsou  
stejně jako centrum originálních  
náhradních dílů v Kaltenkirchen  
certifikovány.

ISO 9001  
ISO 14001

Vozíky Jungheinrich splňují evropské  
bezpečnostní požadavky.



 **JUNGHEINRICH**