



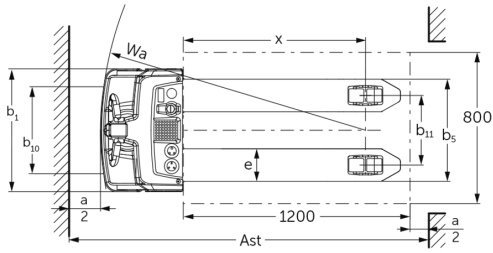
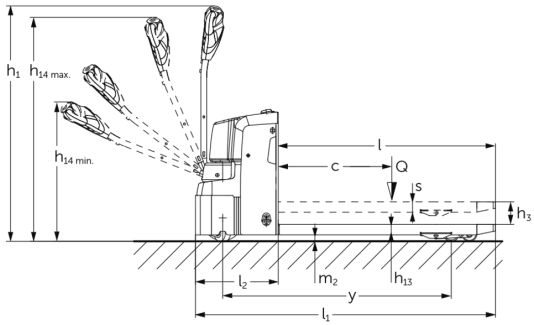
## Porta-paletes elétrico

**EJE M13 / M15**

Elevação: 120 mm / Capacidade de carga: 1300-1500 kg



# EJE M13 / M15



## Tabela VDI

Características	1.2	Designação do modelo pelo fabricante		EJE M13 (540x1150)	EJE M13 (550x1150) com função de pesagem	EJE M15 (540x1150)	EJE M15 (550x1150) com função de pesagem
	1.3	Tração		Elétrico			
	1.4	Modo de operação		Pedestre			
	1.5	Capacidade de carga/carga	Q kg	1300		1500	
	1.6	Distância do centro de gravidade da carga	c mm	600			
	1.8	Distância entre o eixo da roda e a face do garfo	x mm	914	894	914	894
	1.9	Distância entre eixos	y mm	1212			
Pesos	2.1.1	Peso do equipamento (incluindo bateria)	kg	219	224	219	224
	2.2	Peso por eixo com carga à frente/atrás	kg	703 / 816	735 / 809	700 / 1019	730 / 1014
	2.3	Peso por eixo sem carga à frente/atrás	kg	166 / 53	176 / 68	166 / 53	176 / 68
Rodas/chassis	3.1	Pneus		TPU/PU			
	3.2	Dimensão do pneu, dianteiro		Ø210x70			
	3.3	Dimensão do pneu, traseiro		Ø80x70			
	3.4	Rodas adicionais		2 x Ø80x40			
	3.5	Rodas, número à frente/atrás (x = não motrizes)		1x+2/4			
	3.6	Distância entre centro do rasto dos pneus, à frente	b10 mm	460			
	3.7	Distância entre centro do rasto dos pneus, atrás	b11 mm	368			
Dimensões básicas	4.4	Elevação (h3)	h3 mm	120			
	4.9	Altura do manípulo do timão em posição de marcha mín./máx.	h14 mm	740 / 1190			
	4.15	Altura dos garfos, em baixo	h13 mm	85	90	85	90
	4.19	Comprimento total	l1 mm	1585	1605	1585	1605
	4.20	Comprimento, incluindo parte posterior do garfo	l2 mm	435	455	435	455
	4.21.1	Largura total	b1 mm	650			
	4.22	Dimensões do garfo	s/e/l mm	55 x 172 x 1150	60 x 182 x 1150	55 x 172 x 1150	60 x 182 x 1150
	4.25	Distância fora-a-fora do garfo	b5 mm	540	550	540	550
	4.32	Altura acima do solo no centro da distância entre eixos	m2 mm	35			
	4.34.1	Largura de trabalho (palete 1000 x 1200 transversalmente)	Ast mm	1643	1663	1643	1663
4.34.2	Largura de trabalho (palete 800x1200 longitudinal)	Ast mm	1843	1863	1843	1863	
4.35	Raio de viragem	Wa mm	1357				

Performance	5.1	Velocidade de marcha com/sem carga	km/h	5 / 5
	5.2	Velocidade de elevação com/sem carga	m/s	0,05 / 0,06
	5.3	Velocidade de descida com/sem carga	m/s	0,04 / 0,02
	5.8	Capacidade máx. de passagem em rampa com/sem carga	%	6 / 16
	5.10	Travão de serviço		elétrico
Motor elétrico/sistema eletrónico	6.1	Motor de tração, potência S2 60 min	kW	1
	6.2	Motor de elevação, potência a S3	kW	1,2
	6.3	Bateria segundo DIN 43531/35/36		no
	6.4	Voltagem da bateria/ capacidade nominal	V / Ah	24 / 50
	6.5	Peso da bateria	kg	15
	6.6	Consumo energético de acordo c/ ciclo VDI	kWh/h	0,32
	6.6.1	Consumo de energia de acordo com ciclo EN	kWh/h	0,16
6.6.2	Equivalente de CO2 de acordo com EN16796	kg/h	0,1	
Outros	8.1	Tipo de controle de direção		BLDC: Corrente contínua sem escovas
	10.7	Nível de pressão sonora de acordo com EN12053, tubo do motorista	dB (A)	64

- Esta ficha técnica está em conformidade com as regras VDI 2198 e somente menciona valores técnicos para equipamento standard. Pneus fora do standard, mastros diferentes, equipamentos adicionais etc. podem produzir outros valores.

Com a opção silentDRIVE (não é possível com a função de pesagem):

- N.º VDI 3.3: Roda de carga: Ø85 x 32 mm.
- N.º VDI 4.22: Dimensões dos garfos: e = 150 mm.
- N.º VDI 4.25: Distância fora-a-fora dos garfos: b5 = 520 mm.
- N.º VDI 5.2: Velocidade de elevação com/sem carga: 0,034/0,04 m/s.
- N.º VDI 5.3: Velocidade de descida com/sem carga: 0,04/0,02 m/s.
- N.º VDI 6.2: Motor de elevação, potência a S3: 0,8 kW.
- N.º VDI 10.7: Nível de pressão acústica no ouvido do condutor de acordo em conformidade com a norma EN12053: 60 dB (A).

**Jungheinrich Portugal**

Equipamentos de Transporte, Lda.  
Delegação Sul - Tel. Geral 219 156 060  
Delegação Norte - Tel. Geral 252 249 010  
Serviço Aluguer  
Nacional 21 915 6070  
Serviço Pós-Venda  
Nacional 21 915 6060  
linha.directa@jungheinrich.pt  
www.jungheinrich.pt

As fábricas de produção alemãs em  
Norderstedt, Moosburg e Landsberg são  
certificadas, bem como o nosso Centro  
de Peças em Kaltenkirchen. ISO 9001  
ISO 14001

Os equipamentos da Jungheinrich para  
movimentação da carga estão em  
conformidade com os requisitos de  
segurança europeus.



**JUNGHEINRICH**