



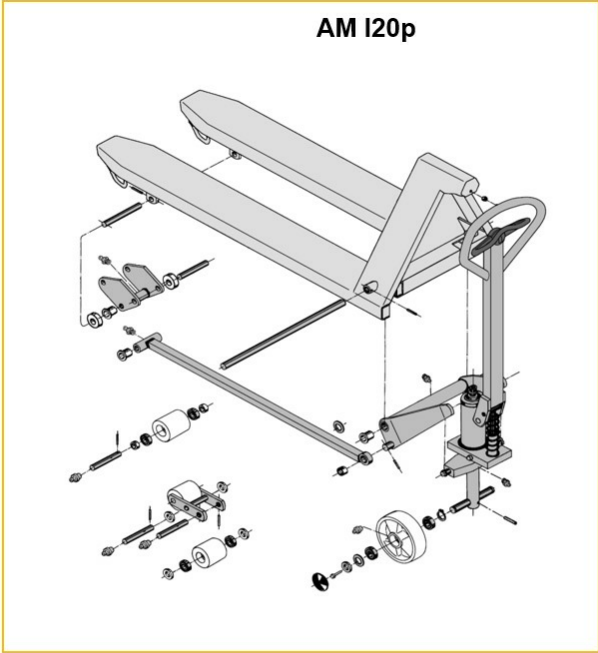
Pallyftare

AM 120 / 120p

Lyfthöjd: 120 mm / Lastkapacitet: 2000 kg

 **JUNGHEINRICH**

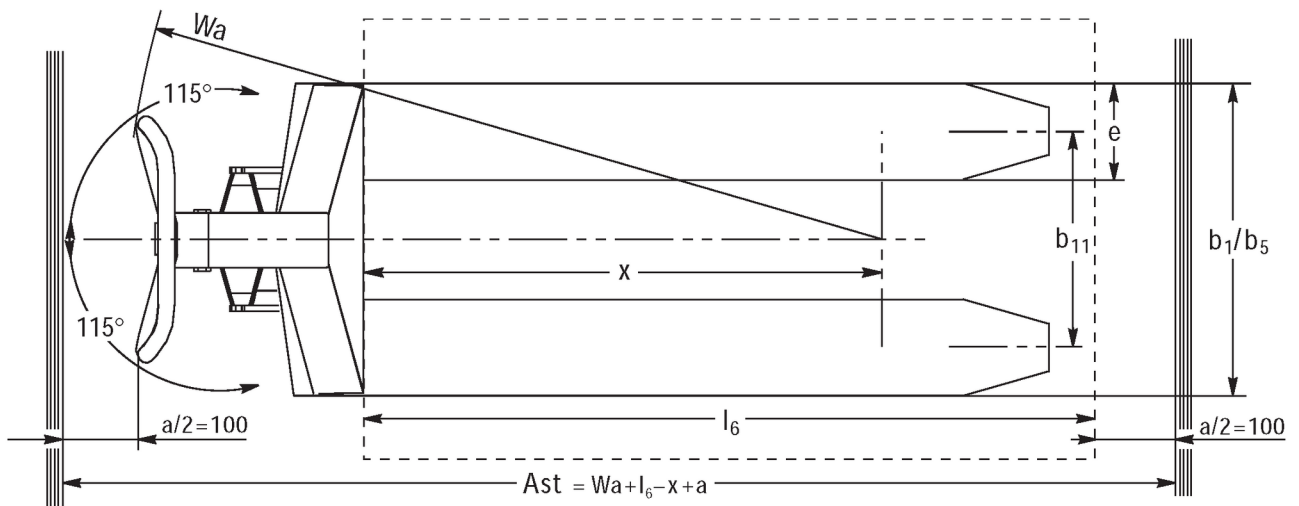
AM 120 / 120p



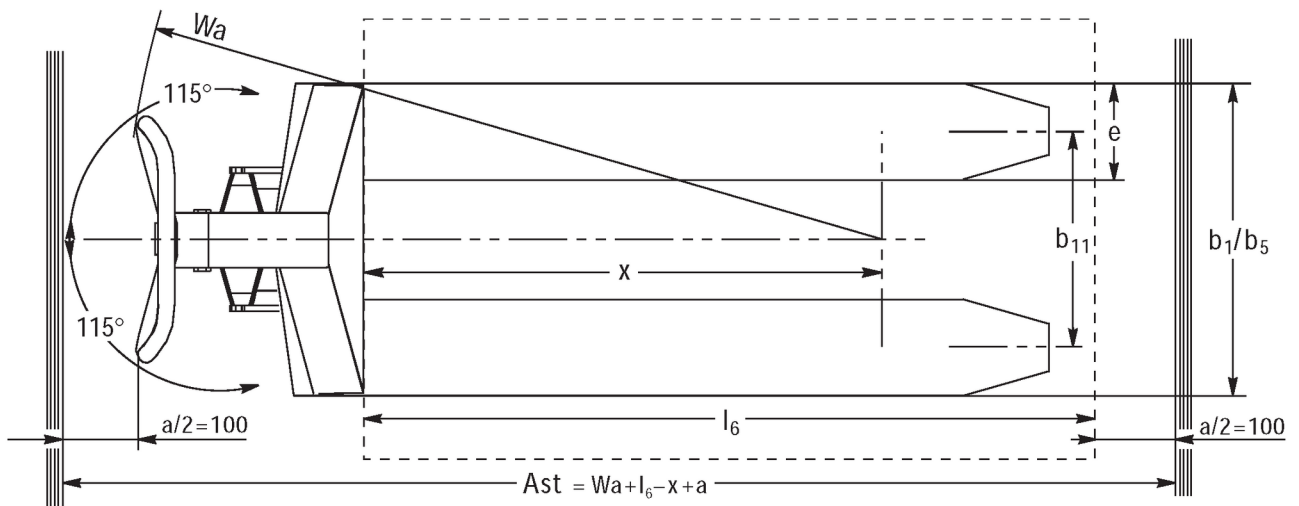
| | |
|-------------------------|-------------------------------|
| Inox AISI 316 (V4A) | Feuerverzinkt |
| Inox AISI 303/304 (V2A) | Verzinkt und gelb chromatiert |

AM 120p

AM l20 / l20p



AM l20 / l20p



VDI bord

Stand: 10/2024

| | | | | | |
|---------------|-----------|---|-------|----------------|-----------------|
| Specifikation | 1.1 | Tillverkare (kort namn) | | Jungheinrich | |
| | 1.2 | Tillverkarens typbeteckning | | AM I20p | |
| | 1.3 | Drivning | | Manuell | |
| | 1.4 | Manövrering | | Manuell | |
| | 1.5 | Kapacitet / belastning | Q | kg | 2000 |
| | 1.6 | Tyngdpunktsavstånd | c | mm | 610 |
| | 1.9 | Hjulbas | y | mm | 1245 |
| Vikter | 2.1 | Egenvikt | | kg | 81 |
| | 2.1.1 | Egenvikt (inkl. batteri) | | kg | 81 |
| Hjul/chassi | 3.1 | Däck | | | V-BV |
| | 3.2 | Däckstorlek, fram | | | Ø 200x50 |
| | 3.3 | Däckstorlek, bak | | | Ø 80x70 |
| | 3.5 | Hjul, nummer fram / bak (x = driven) | | | 2/2 |
| | 3.6 | Spårvidd, fram | b10 | mm | 120 |
| | 3.7 | Spårvidd, bak | b11 | mm | 520 |
| Grundmått | 4.4 | Stroke (h3) | h3 | mm | 120 |
| | 4.9 | Styrarmens höjd i körläge min./max. | h14 | mm | 1170 |
| | 4.14 | Ståhöjd i upphöjt läge | h12 | mm | 205 |
| | 4.15 | Höjd i sänkt läge | h13 | mm | 85 |
| | 4.19 | Total längd | l1 | mm | 1555 |
| | 4.21.1 | Total bredd | b1 | mm | 680 |
| | 4.22 | Gaffeldimensioner | s/e/l | mm | 51 x 160 x 1220 |
| | 4.25 | Mått över gafflarna | b5 | mm | 680 |
| | 4.32 | Markfrigång mitten av hjulbasen | m2 | mm | 34 |
| | 4.34.1 | Arbetsbredd (pall 1000 x 1200 tvärs) | Ast | mm | 1610 |
| | 4.34.2 | Arbetsbredd (pall 800x1200 längsgående) | Ast | mm | 1830 |
| 4.35 | Vändradie | Wa | mm | 1410 | |
| Prestanda | 5.3 | Sänkhastighet med/utan last | | m/s | 0,1 / 0,05 |

- Detta typblad är enligt VDI-riktlinje 2198 och anger endast de tekniska värdena för standardtrucken. Avvikande däcktyper, andra stativ, tillsatsaggregat osv. kan ge andra värden.

| | | | | | |
|---------------|-----|-----------------------------|---|----------------|------|
| Specifikation | 1.1 | Tillverkare (kort namn) | | Jungheinrich | |
| | 1.2 | Tillverkarens typbeteckning | | AM I20p | |
| | 1.3 | Drivning | | Manuell | |
| | 1.4 | Manövrering | | Manuell | |
| | 1.5 | Kapacitet / belastning | Q | kg | 2000 |
| | 1.6 | Tyngdpunktsavstånd | c | mm | 610 |
| | 1.9 | Hjulbas | y | mm | 1245 |

| | | | | | |
|-------------|-----------|---|-------|------|-----------------|
| Vikter | 2.1 | Egenvikt | | kg | 81 |
| | 2.1.1 | Egenvikt (inkl. batteri) | | kg | 81 |
| Hjul/chassi | 3.1 | Däck | | | N-BN |
| | 3.2 | Däckstorlek, fram | | | Ø 200x50 |
| | 3.3 | Däckstorlek, bak | | | Ø 80x65 |
| | 3.5 | Hjul, nummer fram / bak (x = driven) | | | 2/2 |
| | 3.6 | Spårvidd, fram | b10 | mm | 120 |
| | 3.7 | Spårvidd, bak | b11 | mm | 520 |
| Grundmått | 4.4 | Stroke (h3) | h3 | mm | 120 |
| | 4.9 | Styrarmens höjd i körläge min./max. | h14 | mm | 1170 |
| | 4.14 | Ståhöjd i upphöjt läge | h12 | mm | 205 |
| | 4.15 | Höjd i sänkt läge | h13 | mm | 85 |
| | 4.19 | Total längd | l1 | mm | 1555 |
| | 4.21.1 | Total bredd | b1 | mm | 680 |
| | 4.22 | Gaffeldimensioner | s/e/l | mm | 51 x 160 x 1220 |
| | 4.25 | Mått över gafflarna | b5 | mm | 680 |
| | 4.32 | Markfrigång mitten av hjulbasen | m2 | mm | 34 |
| | 4.34.1 | Arbetsbredd (pall 1000 x 1200 tvärs) | Ast | mm | 1610 |
| | 4.34.2 | Arbetsbredd (pall 800x1200 längsgående) | Ast | mm | 1830 |
| 4.35 | Vändradie | Wa | mm | 1410 | |
| Prestanda | 5.3 | Sänkhastighet med/utan last | | m/s | 0,1 / 0,05 |

- Detta typblad är enligt VDI-riktlinje 2198 och anger endast de tekniska värdena för standardtrucken. Avvikande däcktyper, andra stativ, tillsatsaggregat osv. kan ge andra värden.

| | | | | | |
|---------------|-------|--------------------------------------|-----|----|----------------|
| Specifikation | 1.1 | Tillverkare (kort namn) | | | Jungheinrich |
| | 1.2 | Tillverkarens typbeteckning | | | AM I20p |
| | 1.3 | Drivning | | | Manuell |
| | 1.4 | Manövrering | | | Manuell |
| | 1.5 | Kapacitet / belastning | Q | kg | 2000 |
| | 1.6 | Tyngdpunktsavstånd | c | mm | 610 |
| | 1.9 | Hjulbas | y | mm | 1245 |
| Vikter | 2.1 | Egenvikt | | kg | 78 |
| | 2.1.1 | Egenvikt (inkl. batteri) | | kg | 78 |
| Hjul/chassi | 3.1 | Däck | | | V-GV |
| | 3.2 | Däckstorlek, fram | | | Ø 200x50 |
| | 3.3 | Däckstorlek, bak | | | Ø 80x90 |
| | 3.5 | Hjul, nummer fram / bak (x = driven) | | | 2/2 |
| | 3.6 | Spårvidd, fram | b10 | mm | 120 |
| | 3.7 | Spårvidd, bak | b11 | mm | 520 |
| Grundmått | 4.4 | Stroke (h3) | h3 | mm | 120 |
| | 4.9 | Styrarmens höjd i körläge min./max. | h14 | mm | 1170 |

| | | | | | |
|-----------|--------|---|-------|-----|-----------------|
| | 4.14 | Ståhöjd i upphöjt läge | h12 | mm | 205 |
| | 4.15 | Höjd i sänkt läge | h13 | mm | 85 |
| | 4.19 | Total längd | l1 | mm | 1555 |
| | 4.21.1 | Total bredd | b1 | mm | 680 |
| | 4.22 | Gaffeldimensioner | s/e/l | mm | 51 x 160 x 1220 |
| | 4.25 | Mått över gafflarna | b5 | mm | 680 |
| | 4.32 | Markfrigång mitten av hjulbasen | m2 | mm | 34 |
| | 4.34.1 | Arbetsbredd (pall 1000 x 1200 tvärs) | Ast | mm | 1610 |
| | 4.34.2 | Arbetsbredd (pall 800x1200 längsgående) | Ast | mm | 1830 |
| | 4.35 | Vändradie | Wa | mm | 1410 |
| Prestanda | 5.3 | Sänkhastighet med/utan last | | m/s | 0,1 / 0,05 |

- Detta typblad är enligt VDI-riktlinje 2198 och anger endast de tekniska värdena för standardtrucken. Avvikande däcktyper, andra stativ, tillsatsaggregat osv. kan ge andra värden.

| | | | | | |
|---------------|-----------|---|-------|------|-----------------|
| Specifikation | 1.1 | Tillverkare (kort namn) | | | Jungheinrich |
| | 1.2 | Tillverkarens typbeteckning | | | AM I20p |
| | 1.3 | Drivning | | | Manuell |
| | 1.4 | Manövrering | | | Manuell |
| | 1.5 | Kapacitet / belastning | Q | kg | 2000 |
| | 1.6 | Tyngdpunktsavstånd | c | mm | 610 |
| | 1.9 | Hjulbas | y | mm | 1245 |
| Vikter | 2.1 | Egenvikt | | kg | 78 |
| | 2.1.1 | Egenvikt (inkl. batteri) | | kg | 78 |
| Hjul/chassi | 3.1 | Däck | | | N-GN |
| | 3.2 | Däckstorlek, fram | | | Ø 200x50 |
| | 3.3 | Däckstorlek, bak | | | Ø 80x90 |
| | 3.5 | Hjul, nummer fram / bak (x = driven) | | | 2/2 |
| | 3.6 | Spårvidd, fram | b10 | mm | 120 |
| | 3.7 | Spårvidd, bak | b11 | mm | 520 |
| Grundmått | 4.4 | Stroke (h3) | h3 | mm | 120 |
| | 4.9 | Styrarmens höjd i köräge min./max. | h14 | mm | 1170 |
| | 4.14 | Ståhöjd i upphöjt läge | h12 | mm | 205 |
| | 4.15 | Höjd i sänkt läge | h13 | mm | 85 |
| | 4.19 | Total längd | l1 | mm | 1555 |
| | 4.21.1 | Total bredd | b1 | mm | 680 |
| | 4.22 | Gaffeldimensioner | s/e/l | mm | 51 x 160 x 1220 |
| | 4.25 | Mått över gafflarna | b5 | mm | 680 |
| | 4.32 | Markfrigång mitten av hjulbasen | m2 | mm | 34 |
| | 4.34.1 | Arbetsbredd (pall 1000 x 1200 tvärs) | Ast | mm | 1610 |
| | 4.34.2 | Arbetsbredd (pall 800x1200 längsgående) | Ast | mm | 1830 |
| 4.35 | Vändradie | Wa | mm | 1410 | |

| | | | | |
|-----------|--|-----------------------------|-----|------------|
| Prestanda | 5.3 | Sänkhastighet med/utan last | m/s | 0,1 / 0,05 |
| | - Detta typblad är enligt VDI-riktlinje 2198 och anger endast de tekniska värdena för standardtrucken. Avvikande däcktyper, andra stativ, tillsatsaggregat osv. kan ge andra värden. | | | |

| | | | | | |
|--|---|--------------------------------------|-------|----------------|-----------------|
| Specifikation | 1.1 | Tillverkare (kort namn) | | Jungheinrich | |
| | 1.2 | Tillverkarens typbeteckning | | AM I20p | |
| | 1.3 | Drivning | | Manuell | |
| | 1.4 | Manövrering | | Manuell | |
| | 1.5 | Kapacitet / belastning | Q | kg | 2000 |
| | 1.6 | Tyngdpunktsavstånd | c | mm | 570 |
| | 1.9 | Hjulbas | y | mm | 1165 |
| Vikter | 2.1 | Egenvikt | | kg | 78 |
| Hjul/chassi | 3.1 | Däck | | | V-BV |
| | 3.2 | Däckstorlek, fram | | | Ø 200x50 |
| | 3.3 | Däckstorlek, bak | | | Ø 80x70 |
| | 3.5 | Hjul, nummer fram / bak (x = driven) | | | 2/2 |
| | 3.6 | Spårvidd, fram | b10 | mm | 120 |
| | 3.7 | Spårvidd, bak | b11 | mm | 520 |
| Grundmått | 4.4 | Stroke (h3) | h3 | mm | 120 |
| | 4.9 | Styrarmens höjd i körläge min./max. | h14 | mm | 1170 |
| | 4.14 | Ståhöjd i upphöjt läge | h12 | mm | 205 |
| | 4.15 | Höjd i sänkt läge | h13 | mm | 85 |
| | 4.19 | Total längd | l1 | mm | 1475 |
| | 4.21.1 | Total bredd | b1 | mm | 680 |
| | 4.22 | Gaffeldimensioner | s/e/l | mm | 51 x 160 x 1140 |
| | 4.25 | Mått över gafflarna | b5 | mm | 680 |
| | 4.32 | Markfrigång mitten av hjulbasen | m2 | mm | 34 |
| | 4.34.1 | Arbetsbredd (pall 1000 x 1200 tvärs) | Ast | mm | 1610 |
| 4.34.2 | Arbetsbredd (pall 800x1200 längsgående) | Ast | mm | 1810 | |
| 4.35 | Vändradie | Wa | mm | 1330 | |
| Prestanda | 5.3 | Sänkhastighet med/utan last | m/s | | 0,1 / 0,05 |
| - Detta typblad är enligt VDI-riktlinje 2198 och anger endast de tekniska värdena för standardtrucken. Avvikande däcktyper, andra stativ, tillsatsaggregat osv. kan ge andra värden. | | | | | |

| | | | | |
|---------------|-----|-----------------------------|--|----------------|
| Specifikation | 1.1 | Tillverkare (kort namn) | | Jungheinrich |
| | 1.2 | Tillverkarens typbeteckning | | AM I20p |
| | 1.3 | Drivning | | Manuell |
| | 1.4 | Manövrering | | Manuell |

| | | | | | |
|-------------|-----------|---|-------|------|-----------------|
| | 1.5 | Kapacitet / belastning | Q | kg | 2000 |
| | 1.6 | Tyngdpunktsavstånd | c | mm | 570 |
| | 1.9 | Hjulbas | y | mm | 1165 |
| Vikter | 2.1 | Egenvikt | | kg | 78 |
| Hjul/chassi | 3.1 | Däck | | | N-BN |
| | 3.2 | Däckstorlek, fram | | | Ø 200x50 |
| | 3.3 | Däckstorlek, bak | | | Ø 80x65 |
| | 3.5 | Hjul, nummer fram / bak (x = driven) | | | 2/2 |
| | 3.6 | Spårvidd, fram | b10 | mm | 120 |
| | 3.7 | Spårvidd, bak | b11 | mm | 520 |
| Grundmått | 4.4 | Stroke (h3) | h3 | mm | 120 |
| | 4.9 | Styrarmens höjd i körläge min./max. | h14 | mm | 1170 |
| | 4.14 | Ståhöjd i upphöjt läge | h12 | mm | 205 |
| | 4.15 | Höjd i sänkt läge | h13 | mm | 85 |
| | 4.19 | Total längd | l1 | mm | 1475 |
| | 4.21.1 | Total bredd | b1 | mm | 680 |
| | 4.22 | Gaffeldimensioner | s/e/l | mm | 51 x 160 x 1140 |
| | 4.25 | Mått över gafflarna | b5 | mm | 680 |
| | 4.32 | Markfrigång mitten av hjulbasen | m2 | mm | 34 |
| | 4.34.1 | Arbetsbredd (pall 1000 x 1200 tvärs) | Ast | mm | 1610 |
| | 4.34.2 | Arbetsbredd (pall 800x1200 längsgående) | Ast | mm | 1810 |
| 4.35 | Vändradie | Wa | mm | 1330 | |
| Prestanda | 5.3 | Sänkhastighet med/utan last | | m/s | 0,1 / 0,05 |

- Detta typblad är enligt VDI-riktlinje 2198 och anger endast de tekniska värdena för standardtrucken. Avvikande däcktyper, andra stativ, tillsatsaggregat osv. kan ge andra värden.

| | | | | | |
|---------------|-----|--------------------------------------|---|----|----------------|
| Specifikation | 1.1 | Tillverkare (kort namn) | | | Jungheinrich |
| | 1.2 | Tillverkarens typbeteckning | | | AM I20p |
| | 1.3 | Drivning | | | Manuell |
| | 1.4 | Manövrering | | | Manuell |
| | 1.5 | Kapacitet / belastning | Q | kg | 2000 |
| | 1.6 | Tyngdpunktsavstånd | c | mm | 570 |
| | 1.9 | Hjulbas | y | mm | 1165 |
| Vikter | 2.1 | Egenvikt | | kg | 75 |
| Hjul/chassi | 3.1 | Däck | | | C-GV |
| | 3.2 | Däckstorlek, fram | | | Ø 200x50 |
| | 3.3 | Däckstorlek, bak | | | Ø 80x90 |
| | 3.5 | Hjul, nummer fram / bak (x = driven) | | | 2/2 |

| | | | | | |
|-----------|--------|---|-------|-----|-----------------|
| | 3.6 | Spårvidd, fram | b10 | mm | 120 |
| | 3.7 | Spårvidd, bak | b11 | mm | 520 |
| Grundmätt | 4.4 | Stroke (h3) | h3 | mm | 120 |
| | 4.9 | Styrarmens höjd i köräge min./max. | h14 | mm | 1170 |
| | 4.14 | Ståhöjd i upphöjt läge | h12 | mm | 205 |
| | 4.15 | Höjd i sänkt läge | h13 | mm | 85 |
| | 4.19 | Total längd | l1 | mm | 1475 |
| | 4.21.1 | Total bredd | b1 | mm | 680 |
| | 4.22 | Gaffeldimensioner | s/e/l | mm | 51 x 160 x 1140 |
| | 4.25 | Mått över gafflarna | b5 | mm | 680 |
| | 4.32 | Markfrigång mitten av hjulbasen | m2 | mm | 34 |
| | 4.34.1 | Arbetsbredd (pall 1000 x 1200 tvärs) | Ast | mm | 1610 |
| | 4.34.2 | Arbetsbredd (pall 800x1200 längsgående) | Ast | mm | 1810 |
| | 4.35 | Vändradie | Wa | mm | 1330 |
| Prestanda | 5.3 | Sänkhastighet med/utan last | | m/s | 0,1 / 0,05 |

- Detta typblad är enligt VDI-riktlinje 2198 och anger endast de tekniska värdena för standardtrucken. Avvikande däcktyper, andra stativ, tillsatsaggregat osv. kan ge andra värden.

| | | | | | |
|---------------|---------------------------------|--------------------------------------|-------|-----|-----------------|
| Specifikation | 1.1 | Tillverkare (kort namn) | | | Jungheinrich |
| | 1.2 | Tillverkarens typbeteckning | | | AM I20p |
| | 1.3 | Drivning | | | Manuell |
| | 1.4 | Manövrering | | | Manuell |
| | 1.5 | Kapacitet / belastning | Q | kg | 2000 |
| | 1.6 | Tyngdpunktsavstånd | c | mm | 570 |
| | 1.9 | Hjulbas | y | mm | 1165 |
| Vikter | 2.1 | Egenvikt | | kg | 75 |
| Hjul/chassi | 3.1 | Däck | | | N-GN |
| | 3.2 | Däckstorlek, fram | | | Ø 200x50 |
| | 3.3 | Däckstorlek, bak | | | Ø 80x90 |
| | 3.5 | Hjul, nummer fram / bak (x = driven) | | | 2/2 |
| | 3.6 | Spårvidd, fram | b10 | mm | 120 |
| | 3.7 | Spårvidd, bak | b11 | mm | 520 |
| Grundmätt | 4.4 | Stroke (h3) | h3 | mm | 120 |
| | 4.9 | Styrarmens höjd i köräge min./max. | h14 | mm | 1170 |
| | 4.14 | Ståhöjd i upphöjt läge | h12 | mm | 205 |
| | 4.15 | Höjd i sänkt läge | h13 | mm | 85 |
| | 4.19 | Total längd | l1 | mm | 1475 |
| | 4.21.1 | Total bredd | b1 | mm | 680 |
| | 4.22 | Gaffeldimensioner | s/e/l | mm | 51 x 160 x 1140 |
| 4.25 | Mått över gafflarna | b5 | mm | 680 | |
| 4.32 | Markfrigång mitten av hjulbasen | m2 | mm | 34 | |

| | | | | | |
|-----------|--------|---|-----|-----|------------|
| | 4.34.1 | Arbetsbredd (pall 1000 x 1200 tvärs) | Ast | mm | 1610 |
| | 4.34.2 | Arbetsbredd (pall 800x1200 längsgående) | Ast | mm | 1810 |
| | 4.35 | Vändradie | Wa | mm | 1330 |
| Prestanda | 5.3 | Sänkhastighet med/utan last | | m/s | 0,1 / 0,05 |

- Detta typblad är enligt VDI-riktlinje 2198 och anger endast de tekniska värdena för standardtrucken. Avvikande däcktyper, andra stativ, tillsatsaggregat osv. kan ge andra värden.

| | | | | | |
|---------------|---|--------------------------------------|-------|------|----------------|
| Specifikation | 1.1 | Tillverkare (kort namn) | | | Jungheinrich |
| | 1.2 | Tillverkarens typbeteckning | | | AM I20p |
| | 1.3 | Drivning | | | Manuell |
| | 1.4 | Manövrering | | | Manuell |
| | 1.5 | Kapacitet / belastning | Q | kg | 2000 |
| | 1.6 | Tyngdpunktsavstånd | c | mm | 485 |
| | 1.9 | Hjulbas | y | mm | 995 |
| Vikter | 2.1 | Egenvikt | | kg | 72 |
| | 2.1.1 | Egenvikt (inkl. batteri) | | kg | 72 |
| Hjul/chassi | 3.1 | Däck | | | V-BV |
| | 3.2 | Däckstorlek, fram | | | Ø 200x50 |
| | 3.3 | Däckstorlek, bak | | | Ø 80x70 |
| | 3.5 | Hjul, nummer fram / bak (x = driven) | | | 2/2 |
| | 3.6 | Spårvidd, fram | b10 | mm | 120 |
| | 3.7 | Spårvidd, bak | b11 | mm | 520 |
| Grundmått | 4.4 | Stroke (h3) | h3 | mm | 120 |
| | 4.9 | Styrarmens höjd i körläge min./max. | h14 | mm | 1170 |
| | 4.14 | Ståhöjd i upphöjt läge | h12 | mm | 205 |
| | 4.15 | Höjd i sänkt läge | h13 | mm | 85 |
| | 4.19 | Total längd | l1 | mm | 1305 |
| | 4.21.1 | Total bredd | b1 | mm | 680 |
| | 4.22 | Gaffeldimensioner | s/e/l | mm | 51 x 160 x 970 |
| | 4.25 | Mått över gafflarna | b5 | mm | 680 |
| | 4.32 | Markfrigång mitten av hjulbasen | m2 | mm | 34 |
| | 4.34.1 | Arbetsbredd (pall 1000 x 1200 tvärs) | Ast | mm | 1610 |
| 4.34.2 | Arbetsbredd (pall 800x1200 längsgående) | Ast | mm | 1810 | |
| 4.35 | Vändradie | Wa | mm | 1160 | |
| Prestanda | 5.3 | Sänkhastighet med/utan last | | m/s | 0,1 / 0,05 |

- Detta typblad är enligt VDI-riktlinje 2198 och anger endast de tekniska värdena för standardtrucken. Avvikande däcktyper, andra stativ, tillsatsaggregat osv. kan ge andra värden.

| | | | | | |
|--|---|--------------------------------------|-------------|----------------|----------------|
| Specifikation | 1.1 | Tillverkare (kort namn) | | Jungheinrich | |
| | 1.2 | Tillverkarens typbeteckning | | AM I20p | |
| | 1.3 | Drivning | | Manuell | |
| | 1.4 | Manövrering | | Manuell | |
| | 1.5 | Kapacitet / belastning | Q | kg | 2000 |
| | 1.6 | Tyngdpunktsavstånd | c | mm | 485 |
| | 1.9 | Hjulbas | y | mm | 995 |
| Vikter | 2.1 | Egenvikt | | kg | 72 |
| | 2.1.1 | Egenvikt (inkl. batteri) | | kg | 72 |
| Hjul/chassi | 3.1 | Däck | | | N-BN |
| | 3.2 | Däckstorlek, fram | | | Ø 200x50 |
| | 3.3 | Däckstorlek, bak | | | Ø 80x65 |
| | 3.5 | Hjul, nummer fram / bak (x = driven) | | | 2/2 |
| | 3.6 | Spårvidd, fram | b10 | mm | 120 |
| | 3.7 | Spårvidd, bak | b11 | mm | 520 |
| | Grundmått | 4.4 | Stroke (h3) | h3 | mm |
| 4.9 | | Styrarmens höjd i körläge min./max. | h14 | mm | 1170 |
| 4.14 | | Ståhöjd i upphöjt läge | h12 | mm | 205 |
| 4.15 | | Höjd i sänkt läge | h13 | mm | 85 |
| 4.19 | | Total längd | l1 | mm | 1305 |
| 4.21.1 | | Total bredd | b1 | mm | 680 |
| 4.22 | | Gaffeldimensioner | s/e/l | mm | 51 x 160 x 970 |
| 4.25 | | Mått över gafflarna | b5 | mm | 680 |
| 4.32 | | Markfrigång mitten av hjulbasen | m2 | mm | 34 |
| 4.34.1 | | Arbetsbredd (pall 1000 x 1200 tvärs) | Ast | mm | 1610 |
| 4.34.2 | Arbetsbredd (pall 800x1200 längsgående) | Ast | mm | 1810 | |
| 4.35 | Vändradie | Wa | mm | 1160 | |
| Prestanda | 5.3 | Sänkhastighet med/utan last | | m/s | 0,1 / 0,05 |
| - Detta typblad är enligt VDI-riktlinje 2198 och anger endast de tekniska värdena för standardtrucken. Avvikande däcktyper, andra stativ, tillsatsaggregat osv. kan ge andra värden. | | | | | |

| | | | | | |
|---------------|-------|-----------------------------|---|----------------|------|
| Specifikation | 1.1 | Tillverkare (kort namn) | | Jungheinrich | |
| | 1.2 | Tillverkarens typbeteckning | | AM I20p | |
| | 1.3 | Drivning | | Manuell | |
| | 1.4 | Manövrering | | Manuell | |
| | 1.5 | Kapacitet / belastning | Q | kg | 2000 |
| | 1.6 | Tyngdpunktsavstånd | c | mm | 485 |
| | 1.9 | Hjulbas | y | mm | 995 |
| Vikter | 2.1 | Egenvikt | | kg | 69 |
| | 2.1.1 | Egenvikt (inkl. batteri) | | kg | 69 |

| | | | | | |
|-------------|-----------|---|-------------|------|----------------|
| Hjul/chassi | 3.1 | Däck | | | V-GV |
| | 3.2 | Däckstorlek, fram | | | Ø 200x50 |
| | 3.3 | Däckstorlek, bak | | | Ø 80x90 |
| | 3.5 | Hjul, nummer fram / bak (x = driven) | | | 2/2 |
| | 3.6 | Spårvidd, fram | b10 | mm | 120 |
| | 3.7 | Spårvidd, bak | b11 | mm | 520 |
| | Grundmått | 4.4 | Stroke (h3) | h3 | mm |
| 4.9 | | Styrarmens höjd i köräge min./max. | h14 | mm | 1170 |
| 4.14 | | Ståhöjd i upphöjt läge | h12 | mm | 205 |
| 4.15 | | Höjd i sänkt läge | h13 | mm | 85 |
| 4.19 | | Total längd | l1 | mm | 1305 |
| 4.21.1 | | Total bredd | b1 | mm | 680 |
| 4.22 | | Gaffeldimensioner | s/e/l | mm | 51 x 160 x 970 |
| 4.25 | | Mått över gafflarna | b5 | mm | 680 |
| 4.32 | | Markfrigång mitten av hjulbasen | m2 | mm | 34 |
| 4.34.1 | | Arbetsbredd (pall 1000 x 1200 tvärs) | Ast | mm | 1610 |
| 4.34.2 | | Arbetsbredd (pall 800x1200 längsgående) | Ast | mm | 1810 |
| 4.35 | Vändradie | Wa | mm | 1160 | |
| Prestanda | 5.3 | Sänkhastighet med/utan last | | m/s | 0,1 / 0,05 |

- Detta typblad är enligt VDI-riktlinje 2198 och anger endast de tekniska värdena för standardtrucken. Avvikande däcktyper, andra stativ, tillsatsaggregat osv. kan ge andra värden.

| | | | | | |
|---------------|-------------------|--------------------------------------|-------------|----------------|----------------|
| Specifikation | 1.1 | Tillverkare (kort namn) | | | Jungheinrich |
| | 1.2 | Tillverkarens typbeteckning | | | AM I20p |
| | 1.3 | Drivning | | | Manuell |
| | 1.4 | Manövrering | | | Manuell |
| | 1.5 | Kapacitet / belastning | Q | kg | 2000 |
| | 1.6 | Tyngdpunktsavstånd | c | mm | 485 |
| | 1.9 | Hjulbas | y | mm | 995 |
| Vikter | 2.1 | Egenvikt | | kg | 69 |
| | 2.1.1 | Egenvikt (inkl. batteri) | | kg | 66 |
| Hjul/chassi | 3.1 | Däck | | | N-GN |
| | 3.2 | Däckstorlek, fram | | | Ø 200x50 |
| | 3.3 | Däckstorlek, bak | | | Ø 80x90 |
| | 3.5 | Hjul, nummer fram / bak (x = driven) | | | 2/2 |
| | 3.6 | Spårvidd, fram | b10 | mm | 120 |
| | 3.7 | Spårvidd, bak | b11 | mm | 520 |
| | Grundmått | 4.4 | Stroke (h3) | h3 | mm |
| 4.9 | | Styrarmens höjd i köräge min./max. | h14 | mm | 1170 |
| 4.14 | | Ståhöjd i upphöjt läge | h12 | mm | 205 |
| 4.15 | | Höjd i sänkt läge | h13 | mm | 85 |
| 4.19 | | Total längd | l1 | mm | 1305 |
| 4.21.1 | | Total bredd | b1 | mm | 680 |
| 4.22 | Gaffeldimensioner | s/e/l | mm | 51 x 160 x 970 | |

| | | | | | |
|--|--------|---|-----|-----|------------|
| | 4.25 | Mått över gafflarna | b5 | mm | 680 |
| | 4.32 | Markfrigång mitten av hjulbasen | m2 | mm | 34 |
| | 4.34.1 | Arbetsbredd (pall 1000 x 1200 tvärs) | Ast | mm | 1610 |
| | 4.34.2 | Arbetsbredd (pall 800x1200 längsgående) | Ast | mm | 1810 |
| | 4.35 | Vändradie | Wa | mm | 1160 |
| Prestanda | 5.3 | Sänkhastighet med/utan last | | m/s | 0,1 / 0,05 |
| - Detta typblad är enligt VDI-riktlinje 2198 och anger endast de tekniska värdena för standardtrucken. Avvikande däcktyper, andra stativ, tillsatsaggregat osv. kan ge andra värden. | | | | | |

| | | | | | |
|--|---|--------------------------------------|-------|------|----------------|
| Specifikation | 1.1 | Tillverkare (kort namn) | | | Jungheinrich |
| | 1.2 | Tillverkarens typbeteckning | | | AM I20p |
| | 1.3 | Drivning | | | Manuell |
| | 1.4 | Manövrering | | | Manuell |
| | 1.5 | Kapacitet / belastning | Q | kg | 2000 |
| | 1.6 | Tyngdpunktsavstånd | c | mm | 405 |
| | 1.9 | Hjulbas | y | mm | 835 |
| Vikter | 2.1 | Egenvikt | | kg | 69 |
| Hjul/chassi | 3.1 | Däck | | | V-BV |
| | 3.2 | Däckstorlek, fram | | | Ø 200x50 |
| | 3.3 | Däckstorlek, bak | | | Ø 80x70 |
| | 3.5 | Hjul, nummer fram / bak (x = driven) | | | 2/2 |
| | 3.6 | Spårvidd, fram | b10 | mm | 120 |
| | 3.7 | Spårvidd, bak | b11 | mm | 520 |
| Grundmått | 4.4 | Stroke (h3) | h3 | mm | 120 |
| | 4.9 | Styrmens höjd i körläge min./max. | h14 | mm | 1170 |
| | 4.14 | Ståhöjd i upphöjt läge | h12 | mm | 205 |
| | 4.15 | Höjd i sänkt läge | h13 | mm | 85 |
| | 4.19 | Total längd | l1 | mm | 1145 |
| | 4.21.1 | Total bredd | b1 | mm | 680 |
| | 4.22 | Gaffeldimensioner | s/e/l | mm | 51 x 160 x 810 |
| | 4.25 | Mått över gafflarna | b5 | mm | 680 |
| | 4.32 | Markfrigång mitten av hjulbasen | m2 | mm | 34 |
| | 4.34.1 | Arbetsbredd (pall 1000 x 1200 tvärs) | Ast | mm | 1610 |
| 4.34.2 | Arbetsbredd (pall 800x1200 längsgående) | Ast | mm | 1810 | |
| 4.35 | Vändradie | Wa | mm | 1000 | |
| Prestanda | 5.3 | Sänkhastighet med/utan last | | m/s | 0,1 / 0,05 |
| - Detta typblad är enligt VDI-riktlinje 2198 och anger endast de tekniska värdena för standardtrucken. Avvikande däcktyper, andra stativ, tillsatsaggregat osv. kan ge andra värden. | | | | | |

| | | | | | |
|--|---|--------------------------------------|-------|----------------|----------------|
| Specifikation | 1.1 | Tillverkare (kort namn) | | Jungheinrich | |
| | 1.2 | Tillverkarens typbeteckning | | AM I20p | |
| | 1.3 | Drivning | | Manuell | |
| | 1.4 | Manövrering | | Manuell | |
| | 1.5 | Kapacitet / belastning | Q | kg | 2000 |
| | 1.6 | Tyngdpunktsavstånd | c | mm | 405 |
| | 1.9 | Hjulbas | y | mm | 835 |
| Vikter | 2.1 | Egenvikt | | kg | 69 |
| Hjul/chassi | 3.1 | Däck | | | N-BN |
| | 3.2 | Däckstorlek, fram | | | Ø 200x50 |
| | 3.3 | Däckstorlek, bak | | | Ø 80x65 |
| | 3.5 | Hjul, nummer fram / bak (x = driven) | | | 2/2 |
| | 3.6 | Spårvidd, fram | b10 | mm | 120 |
| | 3.7 | Spårvidd, bak | b11 | mm | 520 |
| Grundmått | 4.4 | Stroke (h3) | h3 | mm | 120 |
| | 4.9 | Styrarmens höjd i körläge min./max. | h14 | mm | 1170 |
| | 4.14 | Ståhöjd i upphöjt läge | h12 | mm | 205 |
| | 4.15 | Höjd i sänkt läge | h13 | mm | 85 |
| | 4.19 | Total längd | l1 | mm | 1145 |
| | 4.21.1 | Total bredd | b1 | mm | 680 |
| | 4.22 | Gaffeldimensioner | s/e/l | mm | 51 x 160 x 810 |
| | 4.25 | Mått över gafflarna | b5 | mm | 680 |
| | 4.32 | Markfrigång mitten av hjulbasen | m2 | mm | 34 |
| | 4.34.1 | Arbetsbredd (pall 1000 x 1200 tvärs) | Ast | mm | 1610 |
| 4.34.2 | Arbetsbredd (pall 800x1200 längsgående) | Ast | mm | 1810 | |
| 4.35 | Vändradie | Wa | mm | 1000 | |
| Prestanda | 5.3 | Sänkhastighet med/utan last | | m/s | 0,1 / 0,05 |
| - Detta typblad är enligt VDI-riktlinje 2198 och anger endast de tekniska värdena för standardtrucken. Avvikande däcktyper, andra stativ, tillsatsaggregat osv. kan ge andra värden. | | | | | |

| | | | | | |
|---------------|-----|-----------------------------|---|----------------|------|
| Specifikation | 1.1 | Tillverkare (kort namn) | | Jungheinrich | |
| | 1.2 | Tillverkarens typbeteckning | | AM I20p | |
| | 1.3 | Drivning | | Manuell | |
| | 1.4 | Manövrering | | Manuell | |
| | 1.5 | Kapacitet / belastning | Q | kg | 2000 |
| | 1.6 | Tyngdpunktsavstånd | c | mm | 405 |
| | 1.9 | Hjulbas | y | mm | 835 |
| Vikter | 2.1 | Egenvikt | | kg | 65 |
| Hjul/chassi | 3.1 | Däck | | | V-GV |

| | | | | | | |
|-----------|-----------|---|-------------------------------------|------|----------------|------|
| | 3.2 | Däckstorlek, fram | | | Ø 200x50 | |
| | 3.3 | Däckstorlek, bak | | | Ø 80x90 | |
| | 3.5 | Hjul, nummer fram / bak (x = driven) | | | 2/2 | |
| | 3.6 | Spårvidd, fram | b10 | mm | 120 | |
| | 3.7 | Spårvidd, bak | b11 | mm | 520 | |
| | Grundmått | 4.4 | Stroke (h3) | h3 | mm | 120 |
| | | 4.9 | Styrarmens höjd i körläge min./max. | h14 | mm | 1170 |
| 4.14 | | Ståhöjd i upphöjt läge | h12 | mm | 205 | |
| 4.15 | | Höjd i sänkt läge | h13 | mm | 85 | |
| 4.19 | | Total längd | l1 | mm | 1145 | |
| 4.21.1 | | Total bredd | b1 | mm | 680 | |
| 4.22 | | Gaffeldimensioner | s/e/l | mm | 51 x 160 x 810 | |
| 4.25 | | Mått över gafflarna | b5 | mm | 680 | |
| 4.32 | | Markfrigång mitten av hjulbasen | m2 | mm | 34 | |
| 4.34.1 | | Arbetsbredd (pall 1000 x 1200 tvärs) | Ast | mm | 1610 | |
| 4.34.2 | | Arbetsbredd (pall 800x1200 längsgående) | Ast | mm | 1810 | |
| 4.35 | Vändradie | Wa | mm | 1000 | | |
| Prestanda | 5.3 | Sänkhastighet med/utan last | | m/s | 0,1 / 0,05 | |

- Detta typblad är enligt VDI-riktlinje 2198 och anger endast de tekniska värdena för standardtrucken. Avvikande däcktyper, andra stativ, tillsatsaggregat osv. kan ge andra värden.

| | | | | | |
|---------------|---------------------|--------------------------------------|-------|-----|----------------|
| Specifikation | 1.1 | Tillverkare (kort namn) | | | Jungheinrich |
| | 1.2 | Tillverkarens typbeteckning | | | AM I20p |
| | 1.3 | Drivning | | | Manuell |
| | 1.4 | Manövrering | | | Manuell |
| | 1.5 | Kapacitet / belastning | Q | kg | 2000 |
| | 1.6 | Tyngdpunktsavstånd | c | mm | 405 |
| | 1.9 | Hjulbas | y | mm | 835 |
| Vikter | 2.1 | Egenvikt | | kg | 65 |
| Hjul/chassi | 3.1 | Däck | | | N-GN |
| | 3.2 | Däckstorlek, fram | | | Ø 200x50 |
| | 3.3 | Däckstorlek, bak | | | Ø 80x90 |
| | 3.5 | Hjul, nummer fram / bak (x = driven) | | | 2/2 |
| | 3.6 | Spårvidd, fram | b10 | mm | 120 |
| | 3.7 | Spårvidd, bak | b11 | mm | 520 |
| Grundmått | 4.4 | Stroke (h3) | h3 | mm | 120 |
| | 4.9 | Styrarmens höjd i körläge min./max. | h14 | mm | 1170 |
| | 4.14 | Ståhöjd i upphöjt läge | h12 | mm | 205 |
| | 4.15 | Höjd i sänkt läge | h13 | mm | 85 |
| | 4.19 | Total längd | l1 | mm | 1145 |
| | 4.21.1 | Total bredd | b1 | mm | 680 |
| | 4.22 | Gaffeldimensioner | s/e/l | mm | 51 x 160 x 810 |
| 4.25 | Mått över gafflarna | b5 | mm | 680 | |

| | | | | | |
|-----------|--------|---|-----|-----|------------|
| | 4.32 | Markfrigång mitten av hjulbasen | m2 | mm | 34 |
| | 4.34.1 | Arbetsbredd (pall 1000 x 1200 tvärs) | Ast | mm | 1610 |
| | 4.34.2 | Arbetsbredd (pall 800x1200 längsgående) | Ast | mm | 1810 |
| | 4.35 | Vändradie | Wa | mm | 1000 |
| Prestanda | 5.3 | Sänkhastighet med/utan last | | m/s | 0,1 / 0,05 |

- Detta typblad är enligt VDI-riktlinje 2198 och anger endast de tekniska värdena för standardtrucken. Avvikande däcktyper, andra stativ, tillsatsaggregat osv. kan ge andra värden.

| | | | | | |
|---------------|---|--------------------------------------|-------|------|-----------------|
| Specifikation | 1.1 | Tillverkare (kort namn) | | | Jungheinrich |
| | 1.2 | Tillverkarens typbeteckning | | | AM I20p |
| | 1.3 | Drivning | | | Manuell |
| | 1.4 | Manövrering | | | Manuell |
| | 1.5 | Kapacitet / belastning | Q | kg | 2000 |
| | 1.6 | Tyngdpunktsavstånd | c | mm | 610 |
| | 1.9 | Hjulbas | y | mm | 1245 |
| Vikter | 2.1 | Egenvikt | | kg | 75 |
| | 2.1.1 | Egenvikt (inkl. batteri) | | kg | 75 |
| Hjul/chassi | 3.1 | Däck | | | V-BV |
| | 3.2 | Däckstorlek, fram | | | Ø 200x50 |
| | 3.3 | Däckstorlek, bak | | | Ø 80x70 |
| | 3.5 | Hjul, nummer fram / bak (x = driven) | | | 2/2 |
| | 3.6 | Spårvidd, fram | b10 | mm | 120 |
| | 3.7 | Spårvidd, bak | b11 | mm | 360 |
| Grundmått | 4.4 | Stroke (h3) | h3 | mm | 120 |
| | 4.9 | Styrarmens höjd i körläge min./max. | h14 | mm | 1170 |
| | 4.14 | Ståhöjd i upphöjt läge | h12 | mm | 205 |
| | 4.15 | Höjd i sänkt läge | h13 | mm | 85 |
| | 4.19 | Total längd | l1 | mm | 1555 |
| | 4.21.1 | Total bredd | b1 | mm | 520 |
| | 4.22 | Gaffeldimensioner | s/e/l | mm | 51 x 160 x 1220 |
| | 4.25 | Mått över gafflarna | b5 | mm | 520 |
| | 4.32 | Markfrigång mitten av hjulbasen | m2 | mm | 34 |
| | 4.34.1 | Arbetsbredd (pall 1000 x 1200 tvärs) | Ast | mm | 1610 |
| 4.34.2 | Arbetsbredd (pall 800x1200 längsgående) | Ast | mm | 1830 | |
| 4.35 | Vändradie | Wa | mm | 1410 | |
| Prestanda | 5.3 | Sänkhastighet med/utan last | | m/s | 0,1 / 0,05 |

- Detta typblad är enligt VDI-riktlinje 2198 och anger endast de tekniska värdena för standardtrucken. Avvikande däcktyper, andra stativ, tillsatsaggregat osv. kan ge andra värden.

| | | | | | |
|--|-----------|---|-------------|----------------|-----------------|
| Specifikation | 1.1 | Tillverkare (kort namn) | | Jungheinrich | |
| | 1.2 | Tillverkarens typbeteckning | | AM I20p | |
| | 1.3 | Drivning | | Manuell | |
| | 1.4 | Manövrering | | Manuell | |
| | 1.5 | Kapacitet / belastning | Q | kg | 2000 |
| | 1.6 | Tyngdpunktsavstånd | c | mm | 610 |
| | 1.9 | Hjulbas | y | mm | 1245 |
| Vikter | 2.1 | Egenvikt | | kg | 75 |
| | 2.1.1 | Egenvikt (inkl. batteri) | | kg | 75 |
| Hjul/chassi | 3.1 | Däck | | | N-BN |
| | 3.2 | Däckstorlek, fram | | | Ø 200x50 |
| | 3.3 | Däckstorlek, bak | | | Ø 80x65 |
| | 3.5 | Hjul, nummer fram / bak (x = driven) | | | 2/2 |
| | 3.6 | Spårvidd, fram | b10 | mm | 120 |
| | 3.7 | Spårvidd, bak | b11 | mm | 360 |
| | Grundmått | 4.4 | Stroke (h3) | h3 | mm |
| 4.9 | | Styrarmens höjd i körläge min./max. | h14 | mm | 1170 |
| 4.14 | | Ståhöjd i upphöjt läge | h12 | mm | 205 |
| 4.15 | | Höjd i sänkt läge | h13 | mm | 85 |
| 4.19 | | Total längd | l1 | mm | 1555 |
| 4.21.1 | | Total bredd | b1 | mm | 520 |
| 4.22 | | Gaffeldimensioner | s/e/l | mm | 51 x 160 x 1220 |
| 4.25 | | Mått över gafflarna | b5 | mm | 520 |
| 4.32 | | Markfrigång mitten av hjulbasen | m2 | mm | 34 |
| 4.34.1 | | Arbetsbredd (pall 1000 x 1200 tvärs) | Ast | mm | 1610 |
| 4.34.2 | | Arbetsbredd (pall 800x1200 längsgående) | Ast | mm | 1830 |
| 4.35 | Vändradie | Wa | mm | 1410 | |
| Prestanda | 5.3 | Sänkhastighet med/utan last | | m/s | 0,1 / 0,05 |
| - Detta typblad är enligt VDI-riktlinje 2198 och anger endast de tekniska värdena för standardtrucken. Avvikande däcktyper, andra stativ, tillsatsaggregat osv. kan ge andra värden. | | | | | |

| | | | | | |
|---------------|-------|-----------------------------|---|----------------|------|
| Specifikation | 1.1 | Tillverkare (kort namn) | | Jungheinrich | |
| | 1.2 | Tillverkarens typbeteckning | | AM I20p | |
| | 1.3 | Drivning | | Manuell | |
| | 1.4 | Manövrering | | Manuell | |
| | 1.5 | Kapacitet / belastning | Q | kg | 2000 |
| | 1.6 | Tyngdpunktsavstånd | c | mm | 610 |
| | 1.9 | Hjulbas | y | mm | 1245 |
| Vikter | 2.1 | Egenvikt | | kg | 72 |
| | 2.1.1 | Egenvikt (inkl. batteri) | | kg | 72 |

| | | | | | |
|-------------|-----------|---|-------------|------|-----------------|
| Hjul/chassi | 3.1 | Däck | | | V-GV |
| | 3.2 | Däckstorlek, fram | | | Ø 200x50 |
| | 3.3 | Däckstorlek, bak | | | Ø 80x90 |
| | 3.5 | Hjul, nummer fram / bak (x = driven) | | | 2/2 |
| | 3.6 | Spårvidd, fram | b10 | mm | 120 |
| | 3.7 | Spårvidd, bak | b11 | mm | 360 |
| | Grundmätt | 4.4 | Stroke (h3) | h3 | mm |
| 4.9 | | Styrarmens höjd i körläge min./max. | h14 | mm | 1170 |
| 4.14 | | Ståhöjd i upphöjt läge | h12 | mm | 205 |
| 4.15 | | Höjd i sänkt läge | h13 | mm | 85 |
| 4.19 | | Total längd | l1 | mm | 1555 |
| 4.21.1 | | Total bredd | b1 | mm | 520 |
| 4.22 | | Gaffeldimensioner | s/e/l | mm | 51 x 160 x 1220 |
| 4.25 | | Mått över gafflarna | b5 | mm | 520 |
| 4.32 | | Markfrigång mitten av hjulbasen | m2 | mm | 34 |
| 4.34.1 | | Arbetsbredd (pall 1000 x 1200 tvärs) | Ast | mm | 1610 |
| 4.34.2 | | Arbetsbredd (pall 800x1200 längsgående) | Ast | mm | 1830 |
| 4.35 | Vändradie | Wa | mm | 1410 | |
| Prestanda | 5.3 | Sänkhastighet med/utan last | | m/s | 0,1 / 0,05 |

- Detta typblad är enligt VDI-riktlinje 2198 och anger endast de tekniska värdena för standardtrucken. Avvikande däcktyper, andra stativ, tillsatsaggregat osv. kan ge andra värden.

| | | | | | |
|---------------|-------------------|--------------------------------------|-------------|-----------------|----------------|
| Specifikation | 1.1 | Tillverkare (kort namn) | | | Jungheinrich |
| | 1.2 | Tillverkarens typbeteckning | | | AM I20p |
| | 1.3 | Drivning | | | Manuell |
| | 1.4 | Manövrering | | | Manuell |
| | 1.5 | Kapacitet / belastning | Q | kg | 2000 |
| | 1.6 | Tyngdpunktsavstånd | c | mm | 610 |
| | 1.9 | Hjulbas | y | mm | 1245 |
| Vikter | 2.1 | Egenvikt | | kg | 72 |
| | 2.1.1 | Egenvikt (inkl. batteri) | | kg | 72 |
| Hjul/chassi | 3.1 | Däck | | | N-GN |
| | 3.2 | Däckstorlek, fram | | | Ø 200x50 |
| | 3.3 | Däckstorlek, bak | | | Ø 80x90 |
| | 3.5 | Hjul, nummer fram / bak (x = driven) | | | 2/2 |
| | 3.6 | Spårvidd, fram | b10 | mm | 120 |
| | 3.7 | Spårvidd, bak | b11 | mm | 360 |
| | Grundmätt | 4.4 | Stroke (h3) | h3 | mm |
| 4.9 | | Styrarmens höjd i körläge min./max. | h14 | mm | 1170 |
| 4.14 | | Ståhöjd i upphöjt läge | h12 | mm | 205 |
| 4.15 | | Höjd i sänkt läge | h13 | mm | 85 |
| 4.19 | | Total längd | l1 | mm | 1555 |
| 4.21.1 | | Total bredd | b1 | mm | 520 |
| 4.22 | Gaffeldimensioner | s/e/l | mm | 51 x 160 x 1220 | |

| | | | | | |
|--|--------|---|-----|-----|------------|
| | 4.25 | Mått över gafflarna | b5 | mm | 520 |
| | 4.32 | Markfrigång mitten av hjulbasen | m2 | mm | 34 |
| | 4.34.1 | Arbetsbredd (pall 1000 x 1200 tvärs) | Ast | mm | 1610 |
| | 4.34.2 | Arbetsbredd (pall 800x1200 längsgående) | Ast | mm | 1830 |
| | 4.35 | Vändradie | Wa | mm | 1410 |
| Prestanda | 5.3 | Sänkhastighet med/utan last | | m/s | 0,1 / 0,05 |
| - Detta typblad är enligt VDI-riktlinje 2198 och anger endast de tekniska värdena för standardtrucken. Avvikande däcktyper, andra stativ, tillsatsaggregat osv. kan ge andra värden. | | | | | |

| | | | | | |
|--|---|--------------------------------------|-------|------|-----------------|
| Specifikation | 1.1 | Tillverkare (kort namn) | | | Jungheinrich |
| | 1.2 | Tillverkarens typbeteckning | | | AM I20p |
| | 1.3 | Drivning | | | Manuell |
| | 1.4 | Manövrering | | | Manuell |
| | 1.5 | Kapacitet / belastning | Q | kg | 2000 |
| | 1.6 | Tyngdpunktsavstånd | c | mm | 570 |
| | 1.9 | Hjulbas | y | mm | 1165 |
| Vikter | 2.1 | Egenvikt | | kg | 72 |
| Hjul/chassi | 3.1 | Däck | | | V-BV |
| | 3.2 | Däckstorlek, fram | | | Ø 200x50 |
| | 3.3 | Däckstorlek, bak | | | Ø 80x70 |
| | 3.5 | Hjul, nummer fram / bak (x = driven) | | | 2/2 |
| | 3.6 | Spårvidd, fram | b10 | mm | 120 |
| | 3.7 | Spårvidd, bak | b11 | mm | 360 |
| Grundmått | 4.4 | Stroke (h3) | h3 | mm | 120 |
| | 4.9 | Styrarmens höjd i köräge min./max. | h14 | mm | 1170 |
| | 4.14 | Ståhöjd i upphöjt läge | h12 | mm | 205 |
| | 4.15 | Höjd i sänkt läge | h13 | mm | 85 |
| | 4.19 | Total längd | l1 | mm | 1475 |
| | 4.21.1 | Total bredd | b1 | mm | 520 |
| | 4.22 | Gaffeldimensioner | s/e/l | mm | 51 x 160 x 1140 |
| | 4.25 | Mått över gafflarna | b5 | mm | 520 |
| | 4.32 | Markfrigång mitten av hjulbasen | m2 | mm | 34 |
| | 4.34.1 | Arbetsbredd (pall 1000 x 1200 tvärs) | Ast | mm | 1610 |
| 4.34.2 | Arbetsbredd (pall 800x1200 längsgående) | Ast | mm | 1810 | |
| 4.35 | Vändradie | Wa | mm | 1330 | |
| Prestanda | 5.3 | Sänkhastighet med/utan last | | m/s | 0,1 / 0,05 |
| - Detta typblad är enligt VDI-riktlinje 2198 och anger endast de tekniska värdena för standardtrucken. Avvikande däcktyper, andra stativ, tillsatsaggregat osv. kan ge andra värden. | | | | | |

| | | | | | |
|--|---|--------------------------------------|-------|----------------|-----------------|
| Specifikation | 1.1 | Tillverkare (kort namn) | | Jungheinrich | |
| | 1.2 | Tillverkarens typbeteckning | | AM I20p | |
| | 1.3 | Drivning | | Manuell | |
| | 1.4 | Manövrering | | Manuell | |
| | 1.5 | Kapacitet / belastning | Q | kg | 2000 |
| | 1.6 | Tyngdpunktsavstånd | c | mm | 570 |
| | 1.9 | Hjulbas | y | mm | 1165 |
| Vikter | 2.1 | Egenvikt | | kg | 72 |
| Hjul/chassi | 3.1 | Däck | | | N-BN |
| | 3.2 | Däckstorlek, fram | | | Ø 200x50 |
| | 3.3 | Däckstorlek, bak | | | Ø 80x65 |
| | 3.5 | Hjul, nummer fram / bak (x = driven) | | | 2/2 |
| | 3.6 | Spårvidd, fram | b10 | mm | 120 |
| | 3.7 | Spårvidd, bak | b11 | mm | 360 |
| Grundmått | 4.4 | Stroke (h3) | h3 | mm | 120 |
| | 4.9 | Styrarmens höjd i körläge min./max. | h14 | mm | 1170 |
| | 4.14 | Ståhöjd i upphöjt läge | h12 | mm | 205 |
| | 4.15 | Höjd i sänkt läge | h13 | mm | 85 |
| | 4.19 | Total längd | l1 | mm | 1475 |
| | 4.21.1 | Total bredd | b1 | mm | 520 |
| | 4.22 | Gaffeldimensioner | s/e/l | mm | 51 x 160 x 1140 |
| | 4.25 | Mått över gafflarna | b5 | mm | 520 |
| | 4.32 | Markfrigång mitten av hjulbasen | m2 | mm | 34 |
| | 4.34.1 | Arbetsbredd (pall 1000 x 1200 tvärs) | Ast | mm | 1610 |
| 4.34.2 | Arbetsbredd (pall 800x1200 längsgående) | Ast | mm | 1810 | |
| 4.35 | Vändradie | Wa | mm | 1330 | |
| Prestanda | 5.3 | Sänkhastighet med/utan last | | m/s | 0,1 / 0,05 |
| - Detta typblad är enligt VDI-riktlinje 2198 och anger endast de tekniska värdena för standardtrucken. Avvikande däcktyper, andra stativ, tillsatsaggregat osv. kan ge andra värden. | | | | | |

| | | | | | |
|---------------|-----|-----------------------------|---|----------------|------|
| Specifikation | 1.1 | Tillverkare (kort namn) | | Jungheinrich | |
| | 1.2 | Tillverkarens typbeteckning | | AM I20p | |
| | 1.3 | Drivning | | Manuell | |
| | 1.4 | Manövrering | | Manuell | |
| | 1.5 | Kapacitet / belastning | Q | kg | 2000 |
| | 1.6 | Tyngdpunktsavstånd | c | mm | 570 |
| | 1.9 | Hjulbas | y | mm | 1165 |
| Vikter | 2.1 | Egenvikt | | kg | 69 |

| | | | | | |
|-------------|-----------|---|-------------|------|-----------------|
| Hjul/chassi | 3.1 | Däck | | | V-GV |
| | 3.2 | Däckstorlek, fram | | | Ø 200x50 |
| | 3.3 | Däckstorlek, bak | | | Ø 80x90 |
| | 3.5 | Hjul, nummer fram / bak (x = driven) | | | 2/2 |
| | 3.6 | Spårvidd, fram | b10 | mm | 120 |
| | 3.7 | Spårvidd, bak | b11 | mm | 360 |
| | Grundmått | 4.4 | Stroke (h3) | h3 | mm |
| 4.9 | | Styrarmens höjd i körläge min./max. | h14 | mm | 1170 |
| 4.14 | | Ståhöjd i upphöjt läge | h12 | mm | 205 |
| 4.15 | | Höjd i sänkt läge | h13 | mm | 85 |
| 4.19 | | Total längd | l1 | mm | 1475 |
| 4.21.1 | | Total bredd | b1 | mm | 520 |
| 4.22 | | Gaffeldimensioner | s/e/l | mm | 51 x 160 x 1140 |
| 4.25 | | Mått över gafflarna | b5 | mm | 520 |
| 4.32 | | Markfrigång mitten av hjulbasen | m2 | mm | 34 |
| 4.34.1 | | Arbetsbredd (pall 1000 x 1200 tvärs) | Ast | mm | 1610 |
| 4.34.2 | | Arbetsbredd (pall 800x1200 längsgående) | Ast | mm | 1810 |
| 4.35 | Vändradie | Wa | mm | 1330 | |
| Prestanda | 5.3 | Sänkhastighet med/utan last | | m/s | 0,1 / 0,05 |

- Detta typblad är enligt VDI-riktlinje 2198 och anger endast de tekniska värdena för standardtrucken. Avvikande däcktyper, andra stativ, tillsatsaggregat osv. kan ge andra värden.

| | | | | | |
|---------------|-----------|--------------------------------------|-------------|----|----------------|
| Specifikation | 1.1 | Tillverkare (kort namn) | | | Jungheinrich |
| | 1.2 | Tillverkarens typbeteckning | | | AM I20p |
| | 1.3 | Drivning | | | Manuell |
| | 1.4 | Manövrering | | | Manuell |
| | 1.5 | Kapacitet / belastning | Q | kg | 2000 |
| | 1.6 | Tyngdpunktsavstånd | c | mm | 570 |
| | 1.9 | Hjulbas | y | mm | 1165 |
| Vikter | 2.1 | Egenvikt | | kg | 69 |
| | 2.2 | Axelbelastning med last fram/bak | | kg | 636 / 1432 |
| | 2.3 | Axelbelastning utan last fram/bak | | kg | 21 / 47 |
| Hjul/chassi | 3.1 | Däck | | | N-GN |
| | 3.2 | Däckstorlek, fram | | | Ø 200x50 |
| | 3.3 | Däckstorlek, bak | | | Ø 80x90 |
| | 3.5 | Hjul, nummer fram / bak (x = driven) | | | 2/2 |
| | 3.6 | Spårvidd, fram | b10 | mm | 120 |
| | 3.7 | Spårvidd, bak | b11 | mm | 360 |
| | Grundmått | 4.4 | Stroke (h3) | h3 | mm |
| 4.9 | | Styrarmens höjd i körläge min./max. | h14 | mm | 1220 / 1170 |
| 4.14 | | Ståhöjd i upphöjt läge | h12 | mm | 205 |
| 4.15 | | Höjd i sänkt läge | h13 | mm | 85 |
| 4.19 | | Total längd | l1 | mm | 1475 |
| 4.20 | | Längd inklusive gaffelrygg | l2 | mm | 340 |
| 4.21.1 | | Total bredd | b1 | mm | 520 |

| | | | | | |
|--|--------|---|-------|-----|-----------------|
| | 4.22 | Gaffeldimensioner | s/e/l | mm | 51 x 160 x 1140 |
| | 4.25 | Mått över gafflarna | b5 | mm | 520 |
| | 4.32 | Markfrigång mitten av hjulbasen | m2 | mm | 34 |
| | 4.34.1 | Arbetsbredd (pall 1000 x 1200 tvärs) | Ast | mm | 1610 |
| | 4.34.2 | Arbetsbredd (pall 800x1200 längsgående) | Ast | mm | 1810 |
| | 4.35 | Vändradie | Wa | mm | 1330 |
| Prestanda | 5.3 | Sänkhastighet med/utan last | | m/s | 0,1 / 0,05 |
| - Detta typblad är enligt VDI-riktlinje 2198 och anger endast de tekniska värdena för standardtrucken. Avvikande däcktyper, andra stativ, tillsatsaggregat osv. kan ge andra värden. | | | | | |

| | | | | | |
|--|---|--------------------------------------|-------|------|----------------|
| Specifikation | 1.1 | Tillverkare (kort namn) | | | Jungheinrich |
| | 1.2 | Tillverkarens typbeteckning | | | AM I20p |
| | 1.3 | Drivning | | | Manuell |
| | 1.4 | Manövrering | | | Manuell |
| | 1.5 | Kapacitet / belastning | Q | kg | 2000 |
| | 1.6 | Tyngdpunktsavstånd | c | mm | 485 |
| | 1.9 | Hjulbas | y | mm | 995 |
| Vikter | 2.1 | Egenvikt | | kg | 66 |
| | 2.1.1 | Egenvikt (inkl. batteri) | | kg | 66 |
| Hjul/chassi | 3.1 | Däck | | | V-BV |
| | 3.2 | Däckstorlek, fram | | | Ø 200x50 |
| | 3.3 | Däckstorlek, bak | | | Ø 80x70 |
| | 3.5 | Hjul, nummer fram / bak (x = driven) | | | 2/2 |
| | 3.6 | Spårvidd, fram | b10 | mm | 120 |
| | 3.7 | Spårvidd, bak | b11 | mm | 360 |
| Grundmått | 4.4 | Stroke (h3) | h3 | mm | 120 |
| | 4.9 | Styrarmens höjd i köräge min./max. | h14 | mm | 1170 |
| | 4.14 | Ståhöjd i upphöjt läge | h12 | mm | 205 |
| | 4.15 | Höjd i sänkt läge | h13 | mm | 85 |
| | 4.19 | Total längd | l1 | mm | 1305 |
| | 4.21.1 | Total bredd | b1 | mm | 520 |
| | 4.22 | Gaffeldimensioner | s/e/l | mm | 51 x 160 x 970 |
| | 4.25 | Mått över gafflarna | b5 | mm | 520 |
| | 4.32 | Markfrigång mitten av hjulbasen | m2 | mm | 34 |
| | 4.34.1 | Arbetsbredd (pall 1000 x 1200 tvärs) | Ast | mm | 1610 |
| 4.34.2 | Arbetsbredd (pall 800x1200 längsgående) | Ast | mm | 1810 | |
| 4.35 | Vändradie | Wa | mm | 1160 | |
| Prestanda | 5.3 | Sänkhastighet med/utan last | | m/s | 0,1 / 0,05 |
| - Detta typblad är enligt VDI-riktlinje 2198 och anger endast de tekniska värdena för standardtrucken. Avvikande däcktyper, andra stativ, tillsatsaggregat osv. kan ge andra värden. | | | | | |

| | | | | | |
|--|---|--------------------------------------|-------------|----------------|----------------|
| Specifikation | 1.1 | Tillverkare (kort namn) | | Jungheinrich | |
| | 1.2 | Tillverkarens typbeteckning | | AM I20p | |
| | 1.3 | Drivning | | Manuell | |
| | 1.4 | Manövrering | | Manuell | |
| | 1.5 | Kapacitet / belastning | Q | kg | 2000 |
| | 1.6 | Tyngdpunktsavstånd | c | mm | 485 |
| | 1.9 | Hjulbas | y | mm | 995 |
| Vikter | 2.1 | Egenvikt | | kg | 66 |
| | 2.1.1 | Egenvikt (inkl. batteri) | | kg | 66 |
| Hjul/chassi | 3.1 | Däck | | | N-BN |
| | 3.2 | Däckstorlek, fram | | | Ø 200x50 |
| | 3.3 | Däckstorlek, bak | | | Ø 80x65 |
| | 3.5 | Hjul, nummer fram / bak (x = driven) | | | 2/2 |
| | 3.6 | Spårvidd, fram | b10 | mm | 120 |
| | 3.7 | Spårvidd, bak | b11 | mm | 360 |
| | Grundmått | 4.4 | Stroke (h3) | h3 | mm |
| 4.9 | | Styrarmens höjd i körläge min./max. | h14 | mm | 1170 |
| 4.14 | | Ståhöjd i upphöjt läge | h12 | mm | 205 |
| 4.15 | | Höjd i sänkt läge | h13 | mm | 85 |
| 4.19 | | Total längd | l1 | mm | 1305 |
| 4.21.1 | | Total bredd | b1 | mm | 520 |
| 4.22 | | Gaffeldimensioner | s/e/l | mm | 51 x 160 x 970 |
| 4.25 | | Mått över gafflarna | b5 | mm | 520 |
| 4.32 | | Markfrigång mitten av hjulbasen | m2 | mm | 34 |
| 4.34.1 | | Arbetsbredd (pall 1000 x 1200 tvärs) | Ast | mm | 1610 |
| 4.34.2 | Arbetsbredd (pall 800x1200 längsgående) | Ast | mm | 1810 | |
| 4.35 | Vändradie | Wa | mm | 1160 | |
| Prestanda | 5.3 | Sänkhastighet med/utan last | | m/s | 0,1 / 0,05 |
| - Detta typblad är enligt VDI-riktlinje 2198 och anger endast de tekniska värdena för standardtrucken. Avvikande däcktyper, andra stativ, tillsatsaggregat osv. kan ge andra värden. | | | | | |

| | | | | | |
|---------------|-------|-----------------------------|---|----------------|------|
| Specifikation | 1.1 | Tillverkare (kort namn) | | Jungheinrich | |
| | 1.2 | Tillverkarens typbeteckning | | AM I20p | |
| | 1.3 | Drivning | | Manuell | |
| | 1.4 | Manövrering | | Manuell | |
| | 1.5 | Kapacitet / belastning | Q | kg | 2000 |
| | 1.6 | Tyngdpunktsavstånd | c | mm | 485 |
| | 1.9 | Hjulbas | y | mm | 995 |
| Vikter | 2.1 | Egenvikt | | kg | 63 |
| | 2.1.1 | Egenvikt (inkl. batteri) | | kg | 63 |

| | | | | | |
|-------------|-----------|---|-------------|------|----------------|
| Hjul/chassi | 3.1 | Däck | | | V-GV |
| | 3.2 | Däckstorlek, fram | | | Ø 200x50 |
| | 3.3 | Däckstorlek, bak | | | Ø 80x90 |
| | 3.5 | Hjul, nummer fram / bak (x = driven) | | | 2/2 |
| | 3.6 | Spårvidd, fram | b10 | mm | 120 |
| | 3.7 | Spårvidd, bak | b11 | mm | 360 |
| | Grundmått | 4.4 | Stroke (h3) | h3 | mm |
| 4.9 | | Styrarmens höjd i köräge min./max. | h14 | mm | 1170 |
| 4.14 | | Ståhöjd i upphöjt läge | h12 | mm | 205 |
| 4.15 | | Höjd i sänkt läge | h13 | mm | 85 |
| 4.19 | | Total längd | l1 | mm | 1305 |
| 4.21.1 | | Total bredd | b1 | mm | 520 |
| 4.22 | | Gaffeldimensioner | s/e/l | mm | 51 x 160 x 970 |
| 4.25 | | Mått över gafflarna | b5 | mm | 520 |
| 4.32 | | Markfrigång mitten av hjulbasen | m2 | mm | 34 |
| 4.34.1 | | Arbetsbredd (pall 1000 x 1200 tvärs) | Ast | mm | 1610 |
| 4.34.2 | | Arbetsbredd (pall 800x1200 längsgående) | Ast | mm | 1810 |
| 4.35 | Vändradie | Wa | mm | 1160 | |
| Prestanda | 5.3 | Sänkhastighet med/utan last | | m/s | 0,1 / 0,05 |

- Detta typblad är enligt VDI-riktlinje 2198 och anger endast de tekniska värdena för standardtrucken. Avvikande däcktyper, andra stativ, tillsatsaggregat osv. kan ge andra värden.

| | | | | | |
|---------------|-------------------|--------------------------------------|-------------|----------------|----------------|
| Specifikation | 1.1 | Tillverkare (kort namn) | | | Jungheinrich |
| | 1.2 | Tillverkarens typbeteckning | | | AM I20p |
| | 1.3 | Drivning | | | Manuell |
| | 1.4 | Manövrering | | | Manuell |
| | 1.5 | Kapacitet / belastning | Q | kg | 2000 |
| | 1.6 | Tyngdpunktsavstånd | c | mm | 485 |
| | 1.9 | Hjulbas | y | mm | 995 |
| Vikter | 2.1 | Egenvikt | | kg | 63 |
| | 2.1.1 | Egenvikt (inkl. batteri) | | kg | 63 |
| Hjul/chassi | 3.1 | Däck | | | N-GN |
| | 3.2 | Däckstorlek, fram | | | Ø 200x50 |
| | 3.3 | Däckstorlek, bak | | | Ø 80x90 |
| | 3.5 | Hjul, nummer fram / bak (x = driven) | | | 2/2 |
| | 3.6 | Spårvidd, fram | b10 | mm | 120 |
| | 3.7 | Spårvidd, bak | b11 | mm | 360 |
| | Grundmått | 4.4 | Stroke (h3) | h3 | mm |
| 4.9 | | Styrarmens höjd i köräge min./max. | h14 | mm | 1170 |
| 4.14 | | Ståhöjd i upphöjt läge | h12 | mm | 205 |
| 4.15 | | Höjd i sänkt läge | h13 | mm | 85 |
| 4.19 | | Total längd | l1 | mm | 1305 |
| 4.21.1 | | Total bredd | b1 | mm | 520 |
| 4.22 | Gaffeldimensioner | s/e/l | mm | 51 x 160 x 970 | |

| | | | | | |
|--|--------|---|-----|-----|------------|
| | 4.25 | Mått över gafflarna | b5 | mm | 520 |
| | 4.32 | Markfrigång mitten av hjulbasen | m2 | mm | 34 |
| | 4.34.1 | Arbetsbredd (pall 1000 x 1200 tvärs) | Ast | mm | 1610 |
| | 4.34.2 | Arbetsbredd (pall 800x1200 längsgående) | Ast | mm | 1810 |
| | 4.35 | Vändradie | Wa | mm | 1160 |
| Prestanda | 5.3 | Sänkhastighet med/utan last | | m/s | 0,1 / 0,05 |
| - Detta typblad är enligt VDI-riktlinje 2198 och anger endast de tekniska värdena för standardtrucken. Avvikande däcktyper, andra stativ, tillsatsaggregat osv. kan ge andra värden. | | | | | |

| | | | | | |
|--|---|--------------------------------------|-------------|------|----------------|
| Specifikation | 1.1 | Tillverkare (kort namn) | | | Jungheinrich |
| | 1.2 | Tillverkarens typbeteckning | | | AM I20p |
| | 1.3 | Drivning | | | Manuell |
| | 1.4 | Manövrering | | | Manuell |
| | 1.5 | Kapacitet / belastning | Q | kg | 2000 |
| | 1.6 | Tyngdpunktsavstånd | c | mm | 405 |
| | 1.9 | Hjulbas | y | mm | 835 |
| Vikter | 2.1 | Egenvikt | | kg | 63 |
| Hjul/chassi | 3.1 | Däck | | | V-BV |
| | 3.2 | Däckstorlek, fram | | | Ø 200x50 |
| | 3.3 | Däckstorlek, bak | | | Ø 80x70 |
| | 3.5 | Hjul, nummer fram / bak (x = driven) | | | 2/2 |
| | 3.6 | Spårvidd, fram | b10 | mm | 120 |
| | 3.7 | Spårvidd, bak | b11 | mm | 335 |
| | Grundmått | 4.4 | Stroke (h3) | h3 | mm |
| 4.9 | | Styrarmens höjd i körläge min./max. | h14 | mm | 1170 |
| 4.14 | | Ståhöjd i upphöjt läge | h12 | mm | 205 |
| 4.15 | | Höjd i sänkt läge | h13 | mm | 85 |
| 4.19 | | Total längd | l1 | mm | 1145 |
| 4.21.1 | | Total bredd | b1 | mm | 520 |
| 4.22 | | Gaffeldimensioner | s/e/l | mm | 51 x 160 x 810 |
| 4.25 | | Mått över gafflarna | b5 | mm | 520 |
| 4.32 | | Markfrigång mitten av hjulbasen | m2 | mm | 34 |
| 4.34.1 | | Arbetsbredd (pall 1000 x 1200 tvärs) | Ast | mm | 1610 |
| 4.34.2 | Arbetsbredd (pall 800x1200 längsgående) | Ast | mm | 1810 | |
| 4.35 | Vändradie | Wa | mm | 1000 | |
| Prestanda | 5.3 | Sänkhastighet med/utan last | | m/s | 0,1 / 0,05 |
| - Detta typblad är enligt VDI-riktlinje 2198 och anger endast de tekniska värdena för standardtrucken. Avvikande däcktyper, andra stativ, tillsatsaggregat osv. kan ge andra värden. | | | | | |

| | | | | | |
|--|---|--------------------------------------|-------|----------------|----------------|
| Specifikation | 1.1 | Tillverkare (kort namn) | | Jungheinrich | |
| | 1.2 | Tillverkarens typbeteckning | | AM I20p | |
| | 1.3 | Drivning | | Manuell | |
| | 1.4 | Manövrering | | Manuell | |
| | 1.5 | Kapacitet / belastning | Q | kg | 2000 |
| | 1.6 | Tyngdpunktsavstånd | c | mm | 405 |
| | 1.9 | Hjulbas | y | mm | 835 |
| Vikter | 2.1 | Egenvikt | | kg | 63 |
| Hjul/chassi | 3.1 | Däck | | | N-BN |
| | 3.2 | Däckstorlek, fram | | | Ø 200x50 |
| | 3.3 | Däckstorlek, bak | | | Ø 80x65 |
| | 3.5 | Hjul, nummer fram / bak (x = driven) | | | 2/2 |
| | 3.6 | Spårvidd, fram | b10 | mm | 120 |
| | 3.7 | Spårvidd, bak | b11 | mm | 335 |
| Grundmått | 4.4 | Stroke (h3) | h3 | mm | 120 |
| | 4.9 | Styrarmens höjd i körläge min./max. | h14 | mm | 1170 |
| | 4.14 | Ståhöjd i upphöjt läge | h12 | mm | 205 |
| | 4.15 | Höjd i sänkt läge | h13 | mm | 85 |
| | 4.19 | Total längd | l1 | mm | 1145 |
| | 4.21.1 | Total bredd | b1 | mm | 520 |
| | 4.22 | Gaffeldimensioner | s/e/l | mm | 51 x 160 x 810 |
| | 4.25 | Mått över gafflarna | b5 | mm | 520 |
| | 4.32 | Markfrigång mitten av hjulbasen | m2 | mm | 34 |
| | 4.34.1 | Arbetsbredd (pall 1000 x 1200 tvärs) | Ast | mm | 1610 |
| 4.34.2 | Arbetsbredd (pall 800x1200 längsgående) | Ast | mm | 1810 | |
| 4.35 | Vändradie | Wa | mm | 1000 | |
| Prestanda | 5.3 | Sänkhastighet med/utan last | | m/s | 0,1 / 0,05 |
| - Detta typblad är enligt VDI-riktlinje 2198 och anger endast de tekniska värdena för standardtrucken. Avvikande däcktyper, andra stativ, tillsatsaggregat osv. kan ge andra värden. | | | | | |

| | | | | | |
|---------------|-----|-----------------------------|---|----------------|------|
| Specifikation | 1.1 | Tillverkare (kort namn) | | Jungheinrich | |
| | 1.2 | Tillverkarens typbeteckning | | AM I20p | |
| | 1.3 | Drivning | | Manuell | |
| | 1.4 | Manövrering | | Manuell | |
| | 1.5 | Kapacitet / belastning | Q | kg | 2000 |
| | 1.6 | Tyngdpunktsavstånd | c | mm | 405 |
| | 1.9 | Hjulbas | y | mm | 835 |
| Vikter | 2.1 | Egenvikt | | kg | 59 |

| | | | | | |
|-------------|-----------|---|-------------|----------|----------------|
| Hjul/chassi | 3.1 | Däck | | V-GV | |
| | 3.2 | Däckstorlek, fram | | Ø 200x50 | |
| | 3.3 | Däckstorlek, bak | | Ø 80x90 | |
| | 3.5 | Hjul, nummer fram / bak (x = driven) | | 2/2 | |
| | 3.6 | Spårvidd, fram | b10 | mm | 120 |
| | 3.7 | Spårvidd, bak | b11 | mm | 335 |
| | Grundmått | 4.4 | Stroke (h3) | h3 | mm |
| 4.9 | | Styrarmens höjd i körläge min./max. | h14 | mm | 1170 |
| 4.14 | | Ståhöjd i upphöjt läge | h12 | mm | 205 |
| 4.15 | | Höjd i sänkt läge | h13 | mm | 85 |
| 4.19 | | Total längd | l1 | mm | 1145 |
| 4.21.1 | | Total bredd | b1 | mm | 520 |
| 4.22 | | Gaffeldimensioner | s/e/l | mm | 51 x 160 x 810 |
| 4.25 | | Mått över gafflarna | b5 | mm | 520 |
| 4.32 | | Markfrigång mitten av hjulbasen | m2 | mm | 34 |
| 4.34.1 | | Arbetsbredd (pall 1000 x 1200 tvärs) | Ast | mm | 1610 |
| 4.34.2 | | Arbetsbredd (pall 800x1200 längsgående) | Ast | mm | 1810 |
| 4.35 | Vändradie | Wa | mm | 1000 | |
| Prestanda | 5.3 | Sänkhastighet med/utan last | | m/s | 0,1 / 0,05 |

- Detta typblad är enligt VDI-riktlinje 2198 och anger endast de tekniska värdena för standardtrucken. Avvikande däcktyper, andra stativ, tillsatsaggregat osv. kan ge andra värden.

| | | | | | |
|---------------|-----------|--------------------------------------|-------------|----------------|----------------|
| Specifikation | 1.1 | Tillverkare (kort namn) | | Jungheinrich | |
| | 1.2 | Tillverkarens typbeteckning | | AM I20p | |
| | 1.3 | Drivning | | Manuell | |
| | 1.4 | Manövrering | | Manuell | |
| | 1.5 | Kapacitet / belastning | Q | kg | 2000 |
| | 1.6 | Tyngdpunktsavstånd | c | mm | 405 |
| | 1.9 | Hjulbas | y | mm | 835 |
| Vikter | 2.1 | Egenvikt | | kg | 59 |
| Hjul/chassi | 3.1 | Däck | | N-GN | |
| | 3.2 | Däckstorlek, fram | | Ø 200x50 | |
| | 3.3 | Däckstorlek, bak | | Ø 80x90 | |
| | 3.5 | Hjul, nummer fram / bak (x = driven) | | 2/2 | |
| | 3.6 | Spårvidd, fram | b10 | mm | 120 |
| | 3.7 | Spårvidd, bak | b11 | mm | 360 |
| | Grundmått | 4.4 | Stroke (h3) | h3 | mm |
| 4.9 | | Styrarmens höjd i körläge min./max. | h14 | mm | 1170 |
| 4.14 | | Ståhöjd i upphöjt läge | h12 | mm | 205 |
| 4.15 | | Höjd i sänkt läge | h13 | mm | 85 |
| 4.19 | | Total längd | l1 | mm | 1145 |
| 4.21.1 | | Total bredd | b1 | mm | 520 |
| 4.22 | | Gaffeldimensioner | s/e/l | mm | 51 x 160 x 810 |

| | | | | | |
|-----------|--------|---|-----|-----|------------|
| | 4.25 | Mått över gafflarna | b5 | mm | 520 |
| | 4.32 | Markfrigång mitten av hjulbasen | m2 | mm | 34 |
| | 4.34.1 | Arbetsbredd (pall 1000 x 1200 tvärs) | Ast | mm | 1610 |
| | 4.34.2 | Arbetsbredd (pall 800x1200 längsgående) | Ast | mm | 1810 |
| | 4.35 | Vändradie | Wa | mm | 1000 |
| Prestanda | 5.3 | Sänkhastighet med/utan last | | m/s | 0,1 / 0,05 |

- Detta typblad är enligt VDI-riktlinje 2198 och anger endast de tekniska värdena för standardtrucken. Avvikande däcktyper, andra stativ, tillsatsaggregat osv. kan ge andra värden.

| | | | | | |
|---------------|---|--------------------------------------|-------|------|----------------|
| Specifikation | 1.1 | Tillverkare (kort namn) | | | Jungheinrich |
| | 1.2 | Tillverkarens typbeteckning | | | AM 120 |
| | 1.3 | Drivning | | | Manuell |
| | 1.4 | Manövrering | | | Manuell |
| | 1.5 | Kapacitet / belastning | Q | kg | 2000 |
| | 1.6 | Tyngdpunktsavstånd | c | mm | 405 |
| | 1.9 | Hjulbas | y | mm | 835 |
| Vikter | 2.1 | Egenvikt | | kg | 59 |
| | 2.1.1 | Egenvikt (inkl. batteri) | | kg | 59 |
| Hjul/chassi | 3.1 | Däck | | | N-GN |
| | 3.2 | Däckstorlek, fram | | | Ø 200x50 |
| | 3.3 | Däckstorlek, bak | | | Ø 80x90 |
| | 3.5 | Hjul, nummer fram / bak (x = driven) | | | 2/2 |
| | 3.6 | Spårvidd, fram | b10 | mm | 120 |
| | 3.7 | Spårvidd, bak | b11 | mm | 360 |
| Grundmått | 4.4 | Stroke (h3) | h3 | mm | 120 |
| | 4.9 | Styrmens höjd i köräge min./max. | h14 | mm | 1170 |
| | 4.14 | Ståhöjd i upphöjt läge | h12 | mm | 200 |
| | 4.15 | Höjd i sänkt läge | h13 | mm | 85 |
| | 4.19 | Total längd | l1 | mm | 1145 |
| | 4.21.1 | Total bredd | b1 | mm | 520 |
| | 4.22 | Gaffeldimensioner | s/e/l | mm | 51 x 160 x 810 |
| | 4.25 | Mått över gafflarna | b5 | mm | 520 |
| | 4.32 | Markfrigång mitten av hjulbasen | m2 | mm | 34 |
| | 4.34.1 | Arbetsbredd (pall 1000 x 1200 tvärs) | Ast | mm | 1610 |
| 4.34.2 | Arbetsbredd (pall 800x1200 längsgående) | Ast | mm | 1810 | |
| 4.35 | Vändradie | Wa | mm | 1000 | |
| Prestanda | 5.3 | Sänkhastighet med/utan last | | m/s | 0,1 / 0,05 |

- Detta typblad är enligt VDI-riktlinje 2198 och anger endast de tekniska värdena för standardtrucken. Avvikande däcktyper, andra stativ, tillsatsaggregat osv. kan ge andra värden.

| | | | | | |
|--|-----------|---|-------------|---------------|----------------|
| Specifikation | 1.1 | Tillverkare (kort namn) | | Jungheinrich | |
| | 1.2 | Tillverkarens typbeteckning | | AM I20 | |
| | 1.3 | Drivning | | Manuell | |
| | 1.4 | Manövrering | | Manuell | |
| | 1.5 | Kapacitet / belastning | Q | kg | 2000 |
| | 1.6 | Tyngdpunktsavstånd | c | mm | 405 |
| | 1.9 | Hjulbas | y | mm | 835 |
| Vikter | 2.1 | Egenvikt | | kg | 59 |
| | 2.1.1 | Egenvikt (inkl. batteri) | | kg | 59 |
| Hjul/chassi | 3.1 | Däck | | V-GV | |
| | 3.2 | Däckstorlek, fram | | Ø 200x50 | |
| | 3.3 | Däckstorlek, bak | | Ø 80x90 | |
| | 3.5 | Hjul, nummer fram / bak (x = driven) | | 2/2 | |
| | 3.6 | Spårvidd, fram | b10 | mm | 120 |
| | 3.7 | Spårvidd, bak | b11 | mm | 360 |
| | Grundmått | 4.4 | Stroke (h3) | h3 | mm |
| 4.9 | | Styrarmens höjd i körläge min./max. | h14 | mm | 1170 |
| 4.14 | | Ståhöjd i upphöjt läge | h12 | mm | 200 |
| 4.15 | | Höjd i sänkt läge | h13 | mm | 85 |
| 4.19 | | Total längd | l1 | mm | 1145 |
| 4.21.1 | | Total bredd | b1 | mm | 520 |
| 4.22 | | Gaffeldimensioner | s/e/l | mm | 51 x 160 x 810 |
| 4.25 | | Mått över gafflarna | b5 | mm | 520 |
| 4.32 | | Markfrigång mitten av hjulbasen | m2 | mm | 38 |
| 4.34.1 | | Arbetsbredd (pall 1000 x 1200 tvärs) | Ast | mm | 1610 |
| 4.34.2 | | Arbetsbredd (pall 800x1200 längsgående) | Ast | mm | 1810 |
| 4.35 | Vändradie | Wa | mm | 1000 | |
| Prestanda | 5.3 | Sänkhastighet med/utan last | | m/s | 0,1 / 0,05 |
| - Detta typblad är enligt VDI-riktlinje 2198 och anger endast de tekniska värdena för standardtrucken. Avvikande däcktyper, andra stativ, tillsatsaggregat osv. kan ge andra värden. | | | | | |

| | | | | | |
|---------------|-------|-----------------------------|---|---------------|------|
| Specifikation | 1.1 | Tillverkare (kort namn) | | Jungheinrich | |
| | 1.2 | Tillverkarens typbeteckning | | AM I20 | |
| | 1.3 | Drivning | | Manuell | |
| | 1.4 | Manövrering | | Manuell | |
| | 1.5 | Kapacitet / belastning | Q | kg | 2000 |
| | 1.6 | Tyngdpunktsavstånd | c | mm | 405 |
| | 1.9 | Hjulbas | y | mm | 835 |
| Vikter | 2.1 | Egenvikt | | kg | 63 |
| | 2.1.1 | Egenvikt (inkl. batteri) | | kg | 63 |

| | | | | | |
|-------------|-----------|---|-------------|------|----------------|
| Hjul/chassi | 3.1 | Däck | | | N-BN |
| | 3.2 | Däckstorlek, fram | | | Ø 200x50 |
| | 3.3 | Däckstorlek, bak | | | Ø 80x65 |
| | 3.5 | Hjul, nummer fram / bak (x = driven) | | | 2/2 |
| | 3.6 | Spårvidd, fram | b10 | mm | 120 |
| | 3.7 | Spårvidd, bak | b11 | mm | 360 |
| | Grundmått | 4.4 | Stroke (h3) | h3 | mm |
| 4.9 | | Styrarmens höjd i köräge min./max. | h14 | mm | 1170 |
| 4.14 | | Ståhöjd i upphöjt läge | h12 | mm | 200 |
| 4.15 | | Höjd i sänkt läge | h13 | mm | 85 |
| 4.19 | | Total längd | l1 | mm | 1145 |
| 4.21.1 | | Total bredd | b1 | mm | 520 |
| 4.22 | | Gaffeldimensioner | s/e/l | mm | 51 x 160 x 810 |
| 4.25 | | Mått över gafflarna | b5 | mm | 520 |
| 4.32 | | Markfrigång mitten av hjulbasen | m2 | mm | 38 |
| 4.34.1 | | Arbetsbredd (pall 1000 x 1200 tvärs) | Ast | mm | 1610 |
| 4.34.2 | | Arbetsbredd (pall 800x1200 längsgående) | Ast | mm | 1810 |
| 4.35 | Vändradie | Wa | mm | 1000 | |
| Prestanda | 5.3 | Sänkhastighet med/utan last | | m/s | 0,1 / 0,05 |

- Detta typblad är enligt VDI-riktlinje 2198 och anger endast de tekniska värdena för standardtrucken. Avvikande däcktyper, andra stativ, tillsatsaggregat osv. kan ge andra värden.

| | | | | | |
|---------------|-------------------|--------------------------------------|-------------|----------------|---------------|
| Specifikation | 1.1 | Tillverkare (kort namn) | | | Jungheinrich |
| | 1.2 | Tillverkarens typbeteckning | | | AM I20 |
| | 1.3 | Drivning | | | Manuell |
| | 1.4 | Manövrering | | | Manuell |
| | 1.5 | Kapacitet / belastning | Q | kg | 2000 |
| | 1.6 | Tyngdpunktsavstånd | c | mm | 405 |
| | 1.9 | Hjulbas | y | mm | 835 |
| Vikter | 2.1 | Egenvikt | | kg | 63 |
| | 2.1.1 | Egenvikt (inkl. batteri) | | kg | 63 |
| Hjul/chassi | 3.1 | Däck | | | V-BV |
| | 3.2 | Däckstorlek, fram | | | Ø 200x50 |
| | 3.3 | Däckstorlek, bak | | | Ø 80x70 |
| | 3.5 | Hjul, nummer fram / bak (x = driven) | | | 2/2 |
| | 3.6 | Spårvidd, fram | b10 | mm | 120 |
| | 3.7 | Spårvidd, bak | b11 | mm | 360 |
| | Grundmått | 4.4 | Stroke (h3) | h3 | mm |
| 4.9 | | Styrarmens höjd i köräge min./max. | h14 | mm | 1170 |
| 4.14 | | Ståhöjd i upphöjt läge | h12 | mm | 200 |
| 4.15 | | Höjd i sänkt läge | h13 | mm | 85 |
| 4.19 | | Total längd | l1 | mm | 1145 |
| 4.21.1 | | Total bredd | b1 | mm | 520 |
| 4.22 | Gaffeldimensioner | s/e/l | mm | 51 x 160 x 810 | |

| | | | | | |
|--|--------|---|-----|-----|------------|
| | 4.25 | Mått över gafflarna | b5 | mm | 520 |
| | 4.32 | Markfrigång mitten av hjulbasen | m2 | mm | 38 |
| | 4.34.1 | Arbetsbredd (pall 1000 x 1200 tvärs) | Ast | mm | 1610 |
| | 4.34.2 | Arbetsbredd (pall 800x1200 längsgående) | Ast | mm | 1810 |
| | 4.35 | Vändradie | Wa | mm | 1000 |
| Prestanda | 5.3 | Sänkhastighet med/utan last | | m/s | 0,1 / 0,05 |
| - Detta typblad är enligt VDI-riktlinje 2198 och anger endast de tekniska värdena för standardtrucken. Avvikande däcktyper, andra stativ, tillsatsaggregat osv. kan ge andra värden. | | | | | |

| | | | | | |
|--|---|--------------------------------------|-------|------|----------------|
| Specifikation | 1.1 | Tillverkare (kort namn) | | | Jungheinrich |
| | 1.2 | Tillverkarens typbeteckning | | | AM 120 |
| | 1.3 | Drivning | | | Manuell |
| | 1.4 | Manövrering | | | Manuell |
| | 1.5 | Kapacitet / belastning | Q | kg | 2000 |
| | 1.6 | Tyngdpunktsavstånd | c | mm | 485 |
| | 1.9 | Hjulbas | y | mm | 995 |
| Vikter | 2.1 | Egenvikt | | kg | 63 |
| | 2.1.1 | Egenvikt (inkl. batteri) | | kg | 63 |
| Hjul/chassi | 3.1 | Däck | | | N-GN |
| | 3.2 | Däckstorlek, fram | | | Ø 200x50 |
| | 3.3 | Däckstorlek, bak | | | Ø 80x90 |
| | 3.5 | Hjul, nummer fram / bak (x = driven) | | | 2/2 |
| | 3.6 | Spårvidd, fram | b10 | mm | 120 |
| | 3.7 | Spårvidd, bak | b11 | mm | 360 |
| Grundmått | 4.4 | Stroke (h3) | h3 | mm | 120 |
| | 4.9 | Styrarmens höjd i körläge min./max. | h14 | mm | 1170 |
| | 4.14 | Ståhöjd i upphöjt läge | h12 | mm | 200 |
| | 4.15 | Höjd i sänkt läge | h13 | mm | 85 |
| | 4.19 | Total längd | l1 | mm | 1305 |
| | 4.21.1 | Total bredd | b1 | mm | 520 |
| | 4.22 | Gaffeldimensioner | s/e/l | mm | 51 x 160 x 970 |
| | 4.25 | Mått över gafflarna | b5 | mm | 520 |
| | 4.32 | Markfrigång mitten av hjulbasen | m2 | mm | 38 |
| | 4.34.1 | Arbetsbredd (pall 1000 x 1200 tvärs) | Ast | mm | 1610 |
| 4.34.2 | Arbetsbredd (pall 800x1200 längsgående) | Ast | mm | 1810 | |
| 4.35 | Vändradie | Wa | mm | 1160 | |
| Prestanda | 5.3 | Sänkhastighet med/utan last | | m/s | 0,1 / 0,05 |
| - Detta typblad är enligt VDI-riktlinje 2198 och anger endast de tekniska värdena för standardtrucken. Avvikande däcktyper, andra stativ, tillsatsaggregat osv. kan ge andra värden. | | | | | |

| | | | | | |
|--|---|--------------------------------------|-------------|---------------|----------------|
| Specifikation | 1.1 | Tillverkare (kort namn) | | Jungheinrich | |
| | 1.2 | Tillverkarens typbeteckning | | AM 120 | |
| | 1.3 | Drivning | | Manuell | |
| | 1.4 | Manövrering | | Manuell | |
| | 1.5 | Kapacitet / belastning | Q | kg | 2000 |
| | 1.6 | Tyngdpunktsavstånd | c | mm | 485 |
| | 1.9 | Hjulbas | y | mm | 995 |
| Vikter | 2.1 | Egenvikt | | kg | 63 |
| | 2.1.1 | Egenvikt (inkl. batteri) | | kg | 63 |
| Hjul/chassi | 3.1 | Däck | | | V-GV |
| | 3.2 | Däckstorlek, fram | | | Ø 200x50 |
| | 3.3 | Däckstorlek, bak | | | Ø 80x90 |
| | 3.5 | Hjul, nummer fram / bak (x = driven) | | | 2/2 |
| | 3.6 | Spårvidd, fram | b10 | mm | 120 |
| | 3.7 | Spårvidd, bak | b11 | mm | 360 |
| | Grundmått | 4.4 | Stroke (h3) | h3 | mm |
| 4.9 | | Styrarmens höjd i körläge min./max. | h14 | mm | 1170 |
| 4.14 | | Ståhöjd i upphöjt läge | h12 | mm | 200 |
| 4.15 | | Höjd i sänkt läge | h13 | mm | 85 |
| 4.19 | | Total längd | l1 | mm | 1305 |
| 4.21.1 | | Total bredd | b1 | mm | 520 |
| 4.22 | | Gaffeldimensioner | s/e/l | mm | 51 x 160 x 970 |
| 4.25 | | Mått över gafflarna | b5 | mm | 520 |
| 4.32 | | Markfrigång mitten av hjulbasen | m2 | mm | 38 |
| 4.34.1 | | Arbetsbredd (pall 1000 x 1200 tvärs) | Ast | mm | 1610 |
| 4.34.2 | Arbetsbredd (pall 800x1200 längsgående) | Ast | mm | 1810 | |
| 4.35 | Vändradie | Wa | mm | 1160 | |
| Prestanda | 5.3 | Sänkhastighet med/utan last | | m/s | 0,1 / 0,05 |
| - Detta typblad är enligt VDI-riktlinje 2198 och anger endast de tekniska värdena för standardtrucken. Avvikande däcktyper, andra stativ, tillsatsaggregat osv. kan ge andra värden. | | | | | |

| | | | | | |
|---------------|-------|-----------------------------|---|---------------|------|
| Specifikation | 1.1 | Tillverkare (kort namn) | | Jungheinrich | |
| | 1.2 | Tillverkarens typbeteckning | | AM 120 | |
| | 1.3 | Drivning | | Manuell | |
| | 1.4 | Manövrering | | Manuell | |
| | 1.5 | Kapacitet / belastning | Q | kg | 2000 |
| | 1.6 | Tyngdpunktsavstånd | c | mm | 485 |
| | 1.9 | Hjulbas | y | mm | 995 |
| Vikter | 2.1 | Egenvikt | | kg | 66 |
| | 2.1.1 | Egenvikt (inkl. batteri) | | kg | 66 |

| | | | | | |
|-------------|-----------|---|-------------|------|----------------|
| Hjul/chassi | 3.1 | Däck | | | N-BN |
| | 3.2 | Däckstorlek, fram | | | Ø 200x50 |
| | 3.3 | Däckstorlek, bak | | | Ø 80x65 |
| | 3.5 | Hjul, nummer fram / bak (x = driven) | | | 2/2 |
| | 3.6 | Spårvidd, fram | b10 | mm | 120 |
| | 3.7 | Spårvidd, bak | b11 | mm | 360 |
| | Grundmått | 4.4 | Stroke (h3) | h3 | mm |
| 4.9 | | Styrarmens höjd i körläge min./max. | h14 | mm | 1170 |
| 4.14 | | Ståhöjd i upphöjt läge | h12 | mm | 200 |
| 4.15 | | Höjd i sänkt läge | h13 | mm | 85 |
| 4.19 | | Total längd | l1 | mm | 1305 |
| 4.21.1 | | Total bredd | b1 | mm | 520 |
| 4.22 | | Gaffeldimensioner | s/e/l | mm | 51 x 160 x 970 |
| 4.25 | | Mått över gafflarna | b5 | mm | 520 |
| 4.32 | | Markfrigång mitten av hjulbasen | m2 | mm | 38 |
| 4.34.1 | | Arbetsbredd (pall 1000 x 1200 tvärs) | Ast | mm | 1610 |
| 4.34.2 | | Arbetsbredd (pall 800x1200 längsgående) | Ast | mm | 1810 |
| 4.35 | Vändradie | Wa | mm | 1160 | |
| Prestanda | 5.3 | Sänkhastighet med/utan last | | m/s | 0,1 / 0,05 |

- Detta typblad är enligt VDI-riktlinje 2198 och anger endast de tekniska värdena för standardtrucken. Avvikande däcktyper, andra stativ, tillsatsaggregat osv. kan ge andra värden.

| | | | | | |
|---------------|-------------------|--------------------------------------|-------------|----------------|---------------|
| Specifikation | 1.1 | Tillverkare (kort namn) | | | Jungheinrich |
| | 1.2 | Tillverkarens typbeteckning | | | AM 120 |
| | 1.3 | Drivning | | | Manuell |
| | 1.4 | Manövrering | | | Manuell |
| | 1.5 | Kapacitet / belastning | Q | kg | 2000 |
| | 1.6 | Tyngdpunktsavstånd | c | mm | 485 |
| | 1.9 | Hjulbas | y | mm | 995 |
| Vikter | 2.1 | Egenvikt | | kg | 66 |
| | 2.1.1 | Egenvikt (inkl. batteri) | | kg | 66 |
| Hjul/chassi | 3.1 | Däck | | | V-BV |
| | 3.2 | Däckstorlek, fram | | | Ø 200x50 |
| | 3.3 | Däckstorlek, bak | | | Ø 80x70 |
| | 3.5 | Hjul, nummer fram / bak (x = driven) | | | 2/2 |
| | 3.6 | Spårvidd, fram | b10 | mm | 120 |
| | 3.7 | Spårvidd, bak | b11 | mm | 360 |
| | Grundmått | 4.4 | Stroke (h3) | h3 | mm |
| 4.9 | | Styrarmens höjd i körläge min./max. | h14 | mm | 1170 |
| 4.14 | | Ståhöjd i upphöjt läge | h12 | mm | 200 |
| 4.15 | | Höjd i sänkt läge | h13 | mm | 85 |
| 4.19 | | Total längd | l1 | mm | 1305 |
| 4.21.1 | | Total bredd | b1 | mm | 520 |
| 4.22 | Gaffeldimensioner | s/e/l | mm | 51 x 160 x 970 | |

| | | | | | |
|-----------|--------|---|-----|-----|------------|
| | 4.25 | Mått över gafflarna | b5 | mm | 520 |
| | 4.32 | Markfrigång mitten av hjulbasen | m2 | mm | 38 |
| | 4.34.1 | Arbetsbredd (pall 1000 × 1200 tvärs) | Ast | mm | 1610 |
| | 4.34.2 | Arbetsbredd (pall 800x1200 längsgående) | Ast | mm | 1810 |
| | 4.35 | Vändradie | Wa | mm | 1160 |
| Prestanda | 5.3 | Sänkhastighet med/utan last | | m/s | 0,1 / 0,05 |

- Detta typblad är enligt VDI-riktlinje 2198 och anger endast de tekniska värdena för standardtrucken. Avvikande däcktyper, andra stativ, tillsatsaggregat osv. kan ge andra värden.

| | | | | | |
|---------------|---|--------------------------------------|-------------|------|-----------------|
| Specifikation | 1.1 | Tillverkare (kort namn) | | | Jungheinrich |
| | 1.2 | Tillverkarens typbeteckning | | | AM I20 |
| | 1.3 | Drivning | | | Manuell |
| | 1.4 | Manövrering | | | Manuell |
| | 1.5 | Kapacitet / belastning | Q | kg | 2000 |
| | 1.6 | Tyngdpunktsavstånd | c | mm | 570 |
| | 1.9 | Hjulbas | y | mm | 1165 |
| Vikter | 2.1 | Egenvikt | | kg | 69 |
| | 2.1.1 | Egenvikt (inkl. batteri) | | kg | 69 |
| | 2.2 | Axelbelastning med last fram/bak | | kg | 636 / 1432 |
| | 2.3 | Axelbelastning utan last fram/bak | | kg | 21 / 47 |
| Hjul/chassi | 3.1 | Däck | | | N-GN |
| | 3.2 | Däckstorlek, fram | | | Ø 200x50 |
| | 3.3 | Däckstorlek, bak | | | Ø 80x90 |
| | 3.5 | Hjul, nummer fram / bak (x = driven) | | | 2/2 |
| | 3.6 | Spårvidd, fram | b10 | mm | 120 |
| | 3.7 | Spårvidd, bak | b11 | mm | 360 |
| | Grundmått | 4.4 | Stroke (h3) | h3 | mm |
| 4.9 | | Styrmens höjd i köräge min./max. | h14 | mm | 1170 |
| 4.14 | | Ståhöjd i upphöjt läge | h12 | mm | 200 |
| 4.15 | | Höjd i sänkt läge | h13 | mm | 85 |
| 4.19 | | Total längd | l1 | mm | 1475 |
| 4.20 | | Längd inklusive gaffelrygg | l2 | mm | 340 |
| 4.21.1 | | Total bredd | b1 | mm | 520 |
| 4.22 | | Gaffeldimensioner | s/e/l | mm | 51 x 160 x 1140 |
| 4.25 | | Mått över gafflarna | b5 | mm | 520 |
| 4.32 | | Markfrigång mitten av hjulbasen | m2 | mm | 38 |
| 4.34.1 | | Arbetsbredd (pall 1000 × 1200 tvärs) | Ast | mm | 1610 |
| 4.34.2 | Arbetsbredd (pall 800x1200 längsgående) | Ast | mm | 1810 | |
| 4.35 | Vändradie | Wa | mm | 1330 | |
| Prestanda | 5.3 | Sänkhastighet med/utan last | | m/s | 0,1 / 0,05 |

- Detta typblad är enligt VDI-riktlinje 2198 och anger endast de tekniska värdena för standardtrucken. Avvikande däcktyper, andra stativ, tillsatsaggregat osv. kan ge andra värden.

| | | | | | |
|--|-----------|---|-------------|---------------|-----------------|
| Specifikation | 1.1 | Tillverkare (kort namn) | | Jungheinrich | |
| | 1.2 | Tillverkarens typbeteckning | | AM 120 | |
| | 1.3 | Drivning | | Manuell | |
| | 1.4 | Manövrering | | Manuell | |
| | 1.5 | Kapacitet / belastning | Q | kg | 2000 |
| | 1.6 | Tyngdpunktsavstånd | c | mm | 570 |
| | 1.9 | Hjulbas | y | mm | 1165 |
| Vikter | 2.1 | Egenvikt | | kg | 69 |
| | 2.1.1 | Egenvikt (inkl. batteri) | | kg | 69 |
| Hjul/chassi | 3.1 | Däck | | V-GV | |
| | 3.2 | Däckstorlek, fram | | Ø 200x50 | |
| | 3.3 | Däckstorlek, bak | | Ø 80x90 | |
| | 3.5 | Hjul, nummer fram / bak (x = driven) | | 2/2 | |
| | 3.6 | Spårvidd, fram | b10 | mm | 120 |
| | 3.7 | Spårvidd, bak | b11 | mm | 360 |
| | Grundmått | 4.4 | Stroke (h3) | h3 | mm |
| 4.9 | | Styrarmens höjd i körläge min./max. | h14 | mm | 1170 |
| 4.14 | | Ståhöjd i upphöjt läge | h12 | mm | 200 |
| 4.15 | | Höjd i sänkt läge | h13 | mm | 85 |
| 4.19 | | Total längd | l1 | mm | 1475 |
| 4.21.1 | | Total bredd | b1 | mm | 520 |
| 4.22 | | Gaffeldimensioner | s/e/l | mm | 51 x 160 x 1140 |
| 4.25 | | Mått över gafflarna | b5 | mm | 520 |
| 4.32 | | Markfrigång mitten av hjulbasen | m2 | mm | 38 |
| 4.34.1 | | Arbetsbredd (pall 1000 x 1200 tvärs) | Ast | mm | 1610 |
| 4.34.2 | | Arbetsbredd (pall 800x1200 längsgående) | Ast | mm | 1810 |
| 4.35 | Vändradie | Wa | mm | 1330 | |
| Prestanda | 5.3 | Sänkhastighet med/utan last | | m/s | 0,1 / 0,05 |
| - Detta typblad är enligt VDI-riktlinje 2198 och anger endast de tekniska värdena för standardtrucken. Avvikande däcktyper, andra stativ, tillsatsaggregat osv. kan ge andra värden. | | | | | |

| | | | | | |
|---------------|-------|-----------------------------|---|---------------|------|
| Specifikation | 1.1 | Tillverkare (kort namn) | | Jungheinrich | |
| | 1.2 | Tillverkarens typbeteckning | | AM 120 | |
| | 1.3 | Drivning | | Manuell | |
| | 1.4 | Manövrering | | Manuell | |
| | 1.5 | Kapacitet / belastning | Q | kg | 2000 |
| | 1.6 | Tyngdpunktsavstånd | c | mm | 570 |
| | 1.9 | Hjulbas | y | mm | 1165 |
| Vikter | 2.1 | Egenvikt | | kg | 72 |
| | 2.1.1 | Egenvikt (inkl. batteri) | | kg | 72 |

| | | | | | |
|-------------|-----------|---|-------------|------|-----------------|
| Hjul/chassi | 3.1 | Däck | | | N-BN |
| | 3.2 | Däckstorlek, fram | | | Ø 200x50 |
| | 3.3 | Däckstorlek, bak | | | Ø 80x65 |
| | 3.5 | Hjul, nummer fram / bak (x = driven) | | | 2/2 |
| | 3.6 | Spårvidd, fram | b10 | mm | 120 |
| | 3.7 | Spårvidd, bak | b11 | mm | 360 |
| | Grundmått | 4.4 | Stroke (h3) | h3 | mm |
| 4.9 | | Styrarmens höjd i körläge min./max. | h14 | mm | 1170 |
| 4.14 | | Ståhöjd i upphöjt läge | h12 | mm | 200 |
| 4.15 | | Höjd i sänkt läge | h13 | mm | 85 |
| 4.19 | | Total längd | l1 | mm | 1475 |
| 4.21.1 | | Total bredd | b1 | mm | 520 |
| 4.22 | | Gaffeldimensioner | s/e/l | mm | 51 x 160 x 1140 |
| 4.25 | | Mått över gafflarna | b5 | mm | 520 |
| 4.32 | | Markfrigång mitten av hjulbasen | m2 | mm | 38 |
| 4.34.1 | | Arbetsbredd (pall 1000 x 1200 tvärs) | Ast | mm | 1610 |
| 4.34.2 | | Arbetsbredd (pall 800x1200 längsgående) | Ast | mm | 1810 |
| 4.35 | Vändradie | Wa | mm | 1330 | |
| Prestanda | 5.3 | Sänkhastighet med/utan last | | m/s | 0,1 / 0,05 |

- Detta typblad är enligt VDI-riktlinje 2198 och anger endast de tekniska värdena för standardtrucken. Avvikande däcktyper, andra stativ, tillsatsaggregat osv. kan ge andra värden.

| | | | | | |
|---------------|-------------------|--------------------------------------|-------------|-----------------|---------------|
| Specifikation | 1.1 | Tillverkare (kort namn) | | | Jungheinrich |
| | 1.2 | Tillverkarens typbeteckning | | | AM I20 |
| | 1.3 | Drivning | | | Manuell |
| | 1.4 | Manövrering | | | Manuell |
| | 1.5 | Kapacitet / belastning | Q | kg | 2000 |
| | 1.6 | Tyngdpunktsavstånd | c | mm | 570 |
| | 1.9 | Hjulbas | y | mm | 1165 |
| Vikter | 2.1 | Egenvikt | | kg | 72 |
| | 2.1.1 | Egenvikt (inkl. batteri) | | kg | 72 |
| Hjul/chassi | 3.1 | Däck | | | V-BV |
| | 3.2 | Däckstorlek, fram | | | Ø 200x50 |
| | 3.3 | Däckstorlek, bak | | | Ø 80x70 |
| | 3.5 | Hjul, nummer fram / bak (x = driven) | | | 2/2 |
| | 3.6 | Spårvidd, fram | b10 | mm | 120 |
| | 3.7 | Spårvidd, bak | b11 | mm | 360 |
| | Grundmått | 4.4 | Stroke (h3) | h3 | mm |
| 4.9 | | Styrarmens höjd i körläge min./max. | h14 | mm | 1170 |
| 4.14 | | Ståhöjd i upphöjt läge | h12 | mm | 200 |
| 4.15 | | Höjd i sänkt läge | h13 | mm | 85 |
| 4.19 | | Total längd | l1 | mm | 1475 |
| 4.21.1 | | Total bredd | b1 | mm | 520 |
| 4.22 | Gaffeldimensioner | s/e/l | mm | 51 x 160 x 1140 | |

| | | | | | |
|--|--------|---|-----|-----|------------|
| | 4.25 | Mått över gafflarna | b5 | mm | 520 |
| | 4.32 | Markfrigång mitten av hjulbasen | m2 | mm | 38 |
| | 4.34.1 | Arbetsbredd (pall 1000 x 1200 tvärs) | Ast | mm | 1610 |
| | 4.34.2 | Arbetsbredd (pall 800x1200 längsgående) | Ast | mm | 1810 |
| | 4.35 | Vändradie | Wa | mm | 1330 |
| Prestanda | 5.3 | Sänkhastighet med/utan last | | m/s | 0,1 / 0,05 |
| - Detta typblad är enligt VDI-riktlinje 2198 och anger endast de tekniska värdena för standardtrucken. Avvikande däcktyper, andra stativ, tillsatsaggregat osv. kan ge andra värden. | | | | | |

| | | | | | |
|--|---|--------------------------------------|-------|------|-----------------|
| Specifikation | 1.1 | Tillverkare (kort namn) | | | Jungheinrich |
| | 1.2 | Tillverkarens typbeteckning | | | AM I20 |
| | 1.3 | Drivning | | | Manuell |
| | 1.4 | Manövrering | | | Manuell |
| | 1.5 | Kapacitet / belastning | Q | kg | 2000 |
| | 1.6 | Tyngdpunktsavstånd | c | mm | 610 |
| | 1.9 | Hjulbas | y | mm | 1245 |
| Vikter | 2.1 | Egenvikt | | kg | 72 |
| | 2.1.1 | Egenvikt (inkl. batteri) | | kg | 72 |
| Hjul/chassi | 3.1 | Däck | | | N-GN |
| | 3.2 | Däckstorlek, fram | | | Ø 200x50 |
| | 3.3 | Däckstorlek, bak | | | Ø 80x90 |
| | 3.5 | Hjul, nummer fram / bak (x = driven) | | | 2/2 |
| | 3.6 | Spårvidd, fram | b10 | mm | 120 |
| | 3.7 | Spårvidd, bak | b11 | mm | 360 |
| Grundmått | 4.4 | Stroke (h3) | h3 | mm | 120 |
| | 4.9 | Styrarmens höjd i köräge min./max. | h14 | mm | 1170 |
| | 4.14 | Ståhöjd i upphöjt läge | h12 | mm | 200 |
| | 4.15 | Höjd i sänkt läge | h13 | mm | 85 |
| | 4.19 | Total längd | l1 | mm | 1555 |
| | 4.21.1 | Total bredd | b1 | mm | 520 |
| | 4.22 | Gaffeldimensioner | s/e/l | mm | 51 x 160 x 1220 |
| | 4.25 | Mått över gafflarna | b5 | mm | 520 |
| | 4.32 | Markfrigång mitten av hjulbasen | m2 | mm | 38 |
| | 4.34.1 | Arbetsbredd (pall 1000 x 1200 tvärs) | Ast | mm | 1610 |
| 4.34.2 | Arbetsbredd (pall 800x1200 längsgående) | Ast | mm | 1830 | |
| 4.35 | Vändradie | Wa | mm | 1410 | |
| Prestanda | 5.3 | Sänkhastighet med/utan last | | m/s | 0,1 / 0,05 |
| - Detta typblad är enligt VDI-riktlinje 2198 och anger endast de tekniska värdena för standardtrucken. Avvikande däcktyper, andra stativ, tillsatsaggregat osv. kan ge andra värden. | | | | | |

| | | | | | |
|--|-----------|---|-------------|---------------|-----------------|
| Specifikation | 1.1 | Tillverkare (kort namn) | | Jungheinrich | |
| | 1.2 | Tillverkarens typbeteckning | | AM 120 | |
| | 1.3 | Drivning | | Manuell | |
| | 1.4 | Manövrering | | Manuell | |
| | 1.5 | Kapacitet / belastning | Q | kg | 2000 |
| | 1.6 | Tyngdpunktsavstånd | c | mm | 610 |
| | 1.9 | Hjulbas | y | mm | 1245 |
| Vikter | 2.1 | Egenvikt | | kg | 72 |
| | 2.1.1 | Egenvikt (inkl. batteri) | | kg | 72 |
| Hjul/chassi | 3.1 | Däck | | V-GV | |
| | 3.2 | Däckstorlek, fram | | Ø 200x50 | |
| | 3.3 | Däckstorlek, bak | | Ø 80x90 | |
| | 3.5 | Hjul, nummer fram / bak (x = driven) | | 2/2 | |
| | 3.6 | Spårvidd, fram | b10 | mm | 120 |
| | 3.7 | Spårvidd, bak | b11 | mm | 360 |
| | Grundmått | 4.4 | Stroke (h3) | h3 | mm |
| 4.9 | | Styrarmens höjd i körläge min./max. | h14 | mm | 1170 |
| 4.14 | | Ståhöjd i upphöjt läge | h12 | mm | 200 |
| 4.15 | | Höjd i sänkt läge | h13 | mm | 85 |
| 4.19 | | Total längd | l1 | mm | 1555 |
| 4.21.1 | | Total bredd | b1 | mm | 520 |
| 4.22 | | Gaffeldimensioner | s/e/l | mm | 51 x 160 x 1220 |
| 4.25 | | Mått över gafflarna | b5 | mm | 520 |
| 4.32 | | Markfrigång mitten av hjulbasen | m2 | mm | 38 |
| 4.34.1 | | Arbetsbredd (pall 1000 x 1200 tvärs) | Ast | mm | 1610 |
| 4.34.2 | | Arbetsbredd (pall 800x1200 längsgående) | Ast | mm | 1830 |
| 4.35 | Vändradie | Wa | mm | 1410 | |
| Prestanda | 5.3 | Sänkhastighet med/utan last | | m/s | 0,1 / 0,05 |
| - Detta typblad är enligt VDI-riktlinje 2198 och anger endast de tekniska värdena för standardtrucken. Avvikande däcktyper, andra stativ, tillsatsaggregat osv. kan ge andra värden. | | | | | |

| | | | | | |
|---------------|-------|-----------------------------|---|---------------|------|
| Specifikation | 1.1 | Tillverkare (kort namn) | | Jungheinrich | |
| | 1.2 | Tillverkarens typbeteckning | | AM 120 | |
| | 1.3 | Drivning | | Manuell | |
| | 1.4 | Manövrering | | Manuell | |
| | 1.5 | Kapacitet / belastning | Q | kg | 2000 |
| | 1.6 | Tyngdpunktsavstånd | c | mm | 610 |
| | 1.9 | Hjulbas | y | mm | 1245 |
| Vikter | 2.1 | Egenvikt | | kg | 75 |
| | 2.1.1 | Egenvikt (inkl. batteri) | | kg | 75 |

| | | | | | |
|-------------|-----------|---|-------------|------|-----------------|
| Hjul/chassi | 3.1 | Däck | | | N-BN |
| | 3.2 | Däckstorlek, fram | | | Ø 200x50 |
| | 3.3 | Däckstorlek, bak | | | Ø 80x65 |
| | 3.5 | Hjul, nummer fram / bak (x = driven) | | | 2/2 |
| | 3.6 | Spårvidd, fram | b10 | mm | 120 |
| | 3.7 | Spårvidd, bak | b11 | mm | 360 |
| | Grundmått | 4.4 | Stroke (h3) | h3 | mm |
| 4.9 | | Styrarmens höjd i körläge min./max. | h14 | mm | 1170 |
| 4.14 | | Ståhöjd i upphöjt läge | h12 | mm | 200 |
| 4.15 | | Höjd i sänkt läge | h13 | mm | 85 |
| 4.19 | | Total längd | l1 | mm | 1555 |
| 4.21.1 | | Total bredd | b1 | mm | 520 |
| 4.22 | | Gaffeldimensioner | s/e/l | mm | 51 x 160 x 1220 |
| 4.25 | | Mått över gafflarna | b5 | mm | 520 |
| 4.32 | | Markfrigång mitten av hjulbasen | m2 | mm | 38 |
| 4.34.1 | | Arbetsbredd (pall 1000 x 1200 tvärs) | Ast | mm | 1610 |
| 4.34.2 | | Arbetsbredd (pall 800x1200 längsgående) | Ast | mm | 1830 |
| 4.35 | Vändradie | Wa | mm | 1410 | |
| Prestanda | 5.3 | Sänkhastighet med/utan last | | m/s | 0,1 / 0,05 |

- Detta typblad är enligt VDI-riktlinje 2198 och anger endast de tekniska värdena för standardtrucken. Avvikande däcktyper, andra stativ, tillsatsaggregat osv. kan ge andra värden.

| | | | | | |
|---------------|-------------------|--------------------------------------|-------------|-----------------|---------------|
| Specifikation | 1.1 | Tillverkare (kort namn) | | | Jungheinrich |
| | 1.2 | Tillverkarens typbeteckning | | | AM I20 |
| | 1.3 | Drivning | | | Manuell |
| | 1.4 | Manövrering | | | Manuell |
| | 1.5 | Kapacitet / belastning | Q | kg | 2000 |
| | 1.6 | Tyngdpunktsavstånd | c | mm | 610 |
| | 1.9 | Hjulbas | y | mm | 1245 |
| Vikter | 2.1 | Egenvikt | | kg | 75 |
| | 2.1.1 | Egenvikt (inkl. batteri) | | kg | 75 |
| Hjul/chassi | 3.1 | Däck | | | V-BV |
| | 3.2 | Däckstorlek, fram | | | Ø 200x50 |
| | 3.3 | Däckstorlek, bak | | | Ø 80x90 |
| | 3.5 | Hjul, nummer fram / bak (x = driven) | | | 2/2 |
| | 3.6 | Spårvidd, fram | b10 | mm | 120 |
| | 3.7 | Spårvidd, bak | b11 | mm | 360 |
| | Grundmått | 4.4 | Stroke (h3) | h3 | mm |
| 4.9 | | Styrarmens höjd i körläge min./max. | h14 | mm | 1170 |
| 4.14 | | Ståhöjd i upphöjt läge | h12 | mm | 200 |
| 4.15 | | Höjd i sänkt läge | h13 | mm | 85 |
| 4.19 | | Total längd | l1 | mm | 1555 |
| 4.21.1 | | Total bredd | b1 | mm | 520 |
| 4.22 | Gaffeldimensioner | s/e/l | mm | 51 x 160 x 1220 | |

| | | | | | |
|--|--------|---|-----|-----|------------|
| | 4.25 | Mått över gafflarna | b5 | mm | 520 |
| | 4.32 | Markfrigång mitten av hjulbasen | m2 | mm | 38 |
| | 4.34.1 | Arbetsbredd (pall 1000 × 1200 tvärs) | Ast | mm | 1610 |
| | 4.34.2 | Arbetsbredd (pall 800x1200 längsgående) | Ast | mm | 1830 |
| | 4.35 | Vändradie | Wa | mm | 1410 |
| Prestanda | 5.3 | Sänkhastighet med/utan last | | m/s | 0,1 / 0,05 |
| - Detta typblad är enligt VDI-riktlinje 2198 och anger endast de tekniska värdena för standardtrucken. Avvikande däcktyper, andra stativ, tillsatsaggregat osv. kan ge andra värden. | | | | | |

| | | | | | |
|--|---|--------------------------------------|-------|------|----------------|
| Specifikation | 1.1 | Tillverkare (kort namn) | | | Jungheinrich |
| | 1.2 | Tillverkarens typbeteckning | | | AM 120 |
| | 1.3 | Drivning | | | Manuell |
| | 1.4 | Manövrering | | | Manuell |
| | 1.5 | Kapacitet / belastning | Q | kg | 2000 |
| | 1.6 | Tyngdpunktsavstånd | c | mm | 405 |
| | 1.9 | Hjulbas | y | mm | 835 |
| Vikter | 2.1 | Egenvikt | | kg | 65 |
| | 2.1.1 | Egenvikt (inkl. batteri) | | kg | 65 |
| Hjul/chassi | 3.1 | Däck | | | N-GN |
| | 3.2 | Däckstorlek, fram | | | Ø 200x50 |
| | 3.3 | Däckstorlek, bak | | | Ø 80x90 |
| | 3.5 | Hjul, nummer fram / bak (x = driven) | | | 2/2 |
| | 3.6 | Spårvidd, fram | b10 | mm | 120 |
| | 3.7 | Spårvidd, bak | b11 | mm | 520 |
| Grundmått | 4.4 | Stroke (h3) | h3 | mm | 120 |
| | 4.9 | Styrarmens höjd i körläge min./max. | h14 | mm | 1170 |
| | 4.14 | Ståhöjd i upphöjt läge | h12 | mm | 200 |
| | 4.15 | Höjd i sänkt läge | h13 | mm | 85 |
| | 4.19 | Total längd | l1 | mm | 1145 |
| | 4.21.1 | Total bredd | b1 | mm | 680 |
| | 4.22 | Gaffeldimensioner | s/e/l | mm | 51 x 160 x 810 |
| | 4.25 | Mått över gafflarna | b5 | mm | 680 |
| | 4.32 | Markfrigång mitten av hjulbasen | m2 | mm | 38 |
| | 4.34.1 | Arbetsbredd (pall 1000 × 1200 tvärs) | Ast | mm | 1610 |
| 4.34.2 | Arbetsbredd (pall 800x1200 längsgående) | Ast | mm | 1810 | |
| 4.35 | Vändradie | Wa | mm | 1000 | |
| Prestanda | 5.3 | Sänkhastighet med/utan last | | m/s | 0,1 / 0,05 |
| - Detta typblad är enligt VDI-riktlinje 2198 och anger endast de tekniska värdena för standardtrucken. Avvikande däcktyper, andra stativ, tillsatsaggregat osv. kan ge andra värden. | | | | | |

| | | | | | |
|--|---|--------------------------------------|-------------|---------------|----------------|
| Specifikation | 1.1 | Tillverkare (kort namn) | | Jungheinrich | |
| | 1.2 | Tillverkarens typbeteckning | | AM I20 | |
| | 1.3 | Drivning | | Manuell | |
| | 1.4 | Manövrering | | Manuell | |
| | 1.5 | Kapacitet / belastning | Q | kg | 2000 |
| | 1.6 | Tyngdpunktsavstånd | c | mm | 405 |
| | 1.9 | Hjulbas | y | mm | 835 |
| Vikter | 2.1 | Egenvikt | | kg | 65 |
| | 2.1.1 | Egenvikt (inkl. batteri) | | kg | 65 |
| Hjul/chassi | 3.1 | Däck | | V-GV | |
| | 3.2 | Däckstorlek, fram | | Ø 200x50 | |
| | 3.3 | Däckstorlek, bak | | Ø 80x90 | |
| | 3.5 | Hjul, nummer fram / bak (x = driven) | | 2/2 | |
| | 3.6 | Spårvidd, fram | b10 | mm | 120 |
| | 3.7 | Spårvidd, bak | b11 | mm | 520 |
| | Grundmått | 4.4 | Stroke (h3) | h3 | mm |
| 4.9 | | Styrarmens höjd i körläge min./max. | h14 | mm | 1170 |
| 4.14 | | Ståhöjd i upphöjt läge | h12 | mm | 200 |
| 4.15 | | Höjd i sänkt läge | h13 | mm | 85 |
| 4.19 | | Total längd | l1 | mm | 1145 |
| 4.21.1 | | Total bredd | b1 | mm | 680 |
| 4.22 | | Gaffeldimensioner | s/e/l | mm | 51 x 160 x 810 |
| 4.25 | | Mått över gafflarna | b5 | mm | 680 |
| 4.32 | | Markfrigång mitten av hjulbasen | m2 | mm | 38 |
| 4.34.1 | | Arbetsbredd (pall 1000 x 1200 tvärs) | Ast | mm | 1610 |
| 4.34.2 | Arbetsbredd (pall 800x1200 längsgående) | Ast | mm | 1810 | |
| 4.35 | Vändradie | Wa | mm | 1000 | |
| Prestanda | 5.3 | Sänkhastighet med/utan last | | m/s | 0,1 / 0,05 |
| - Detta typblad är enligt VDI-riktlinje 2198 och anger endast de tekniska värdena för standardtrucken. Avvikande däcktyper, andra stativ, tillsatsaggregat osv. kan ge andra värden. | | | | | |

| | | | | | |
|---------------|-------|-----------------------------|---|---------------|------|
| Specifikation | 1.1 | Tillverkare (kort namn) | | Jungheinrich | |
| | 1.2 | Tillverkarens typbeteckning | | AM I20 | |
| | 1.3 | Drivning | | Manuell | |
| | 1.4 | Manövrering | | Manuell | |
| | 1.5 | Kapacitet / belastning | Q | kg | 2000 |
| | 1.6 | Tyngdpunktsavstånd | c | mm | 405 |
| | 1.9 | Hjulbas | y | mm | 835 |
| Vikter | 2.1 | Egenvikt | | kg | 69 |
| | 2.1.1 | Egenvikt (inkl. batteri) | | kg | 69 |

| | | | | | |
|-------------|-----------|---|-------------|----------|----------------|
| Hjul/chassi | 3.1 | Däck | | V-BV | |
| | 3.2 | Däckstorlek, fram | | Ø 200x50 | |
| | 3.3 | Däckstorlek, bak | | Ø 80x70 | |
| | 3.5 | Hjul, nummer fram / bak (x = driven) | | 2/2 | |
| | 3.6 | Spårvidd, fram | b10 | mm | 120 |
| | 3.7 | Spårvidd, bak | b11 | mm | 520 |
| | Grundmått | 4.4 | Stroke (h3) | h3 | mm |
| 4.9 | | Styrarmens höjd i körläge min./max. | h14 | mm | 1170 |
| 4.14 | | Ståhöjd i upphöjt läge | h12 | mm | 200 |
| 4.15 | | Höjd i sänkt läge | h13 | mm | 85 |
| 4.19 | | Total längd | l1 | mm | 1145 |
| 4.21.1 | | Total bredd | b1 | mm | 680 |
| 4.22 | | Gaffeldimensioner | s/e/l | mm | 51 x 160 x 810 |
| 4.25 | | Mått över gafflarna | b5 | mm | 680 |
| 4.32 | | Markfrigång mitten av hjulbasen | m2 | mm | 38 |
| 4.34.1 | | Arbetsbredd (pall 1000 x 1200 tvärs) | Ast | mm | 1610 |
| 4.34.2 | | Arbetsbredd (pall 800x1200 längsgående) | Ast | mm | 1810 |
| 4.35 | Vändradie | Wa | mm | 1000 | |
| Prestanda | 5.3 | Sänkhastighet med/utan last | | m/s | 0,1 / 0,05 |

- Detta typblad är enligt VDI-riktlinje 2198 och anger endast de tekniska värdena för standardtrucken. Avvikande däcktyper, andra stativ, tillsatsaggregat osv. kan ge andra värden.

| | | | | | |
|---------------|-------------------|--------------------------------------|-------------|----------------|------|
| Specifikation | 1.1 | Tillverkare (kort namn) | | Jungheinrich | |
| | 1.2 | Tillverkarens typbeteckning | | AM I20 | |
| | 1.3 | Drivning | | Manuell | |
| | 1.4 | Manövrering | | Manuell | |
| | 1.5 | Kapacitet / belastning | Q | kg | 2000 |
| | 1.6 | Tyngdpunktsavstånd | c | mm | 405 |
| | 1.9 | Hjulbas | y | mm | 835 |
| Vikter | 2.1 | Egenvikt | | kg | 69 |
| | 2.1.1 | Egenvikt (inkl. batteri) | | kg | 69 |
| Hjul/chassi | 3.1 | Däck | | N-BN | |
| | 3.2 | Däckstorlek, fram | | Ø 200x50 | |
| | 3.3 | Däckstorlek, bak | | Ø 80x65 | |
| | 3.5 | Hjul, nummer fram / bak (x = driven) | | 2/2 | |
| | 3.6 | Spårvidd, fram | b10 | mm | 120 |
| | 3.7 | Spårvidd, bak | b11 | mm | 520 |
| | Grundmått | 4.4 | Stroke (h3) | h3 | mm |
| 4.9 | | Styrarmens höjd i körläge min./max. | h14 | mm | 1170 |
| 4.14 | | Ståhöjd i upphöjt läge | h12 | mm | 200 |
| 4.15 | | Höjd i sänkt läge | h13 | mm | 85 |
| 4.19 | | Total längd | l1 | mm | 1145 |
| 4.21.1 | | Total bredd | b1 | mm | 680 |
| 4.22 | Gaffeldimensioner | s/e/l | mm | 51 x 160 x 810 | |

| | | | | | |
|--|--------|---|-----|-----|------------|
| | 4.25 | Mått över gafflarna | b5 | mm | 680 |
| | 4.32 | Markfrigång mitten av hjulbasen | m2 | mm | 38 |
| | 4.34.1 | Arbetsbredd (pall 1000 x 1200 tvärs) | Ast | mm | 1610 |
| | 4.34.2 | Arbetsbredd (pall 800x1200 längsgående) | Ast | mm | 1810 |
| | 4.35 | Vändradie | Wa | mm | 1000 |
| Prestanda | 5.3 | Sänkhastighet med/utan last | | m/s | 0,1 / 0,05 |
| - Detta typblad är enligt VDI-riktlinje 2198 och anger endast de tekniska värdena för standardtrucken. Avvikande däcktyper, andra stativ, tillsatsaggregat osv. kan ge andra värden. | | | | | |

| | | | | | |
|--|---|--------------------------------------|-------|------|----------------|
| Specifikation | 1.1 | Tillverkare (kort namn) | | | Jungheinrich |
| | 1.2 | Tillverkarens typbeteckning | | | AM 120 |
| | 1.3 | Drivning | | | Manuell |
| | 1.4 | Manövrering | | | Manuell |
| | 1.5 | Kapacitet / belastning | Q | kg | 2000 |
| | 1.6 | Tyngdpunktsavstånd | c | mm | 485 |
| | 1.9 | Hjulbas | y | mm | 995 |
| Vikter | 2.1 | Egenvikt | | kg | 69 |
| | 2.1.1 | Egenvikt (inkl. batteri) | | kg | 69 |
| Hjul/chassi | 3.1 | Däck | | | N-GN |
| | 3.2 | Däckstorlek, fram | | | Ø 200x50 |
| | 3.3 | Däckstorlek, bak | | | Ø 80x90 |
| | 3.5 | Hjul, nummer fram / bak (x = driven) | | | 2/2 |
| | 3.6 | Spårvidd, fram | b10 | mm | 120 |
| | 3.7 | Spårvidd, bak | b11 | mm | 520 |
| Grundmått | 4.4 | Stroke (h3) | h3 | mm | 120 |
| | 4.9 | Styrmens höjd i köräge min./max. | h14 | mm | 1170 |
| | 4.14 | Ståhöjd i upphöjt läge | h12 | mm | 200 |
| | 4.15 | Höjd i sänkt läge | h13 | mm | 85 |
| | 4.19 | Total längd | l1 | mm | 1305 |
| | 4.21.1 | Total bredd | b1 | mm | 680 |
| | 4.22 | Gaffeldimensioner | s/e/l | mm | 51 x 160 x 970 |
| | 4.25 | Mått över gafflarna | b5 | mm | 680 |
| | 4.32 | Markfrigång mitten av hjulbasen | m2 | mm | 38 |
| | 4.34.1 | Arbetsbredd (pall 1000 x 1200 tvärs) | Ast | mm | 1610 |
| 4.34.2 | Arbetsbredd (pall 800x1200 längsgående) | Ast | mm | 1810 | |
| 4.35 | Vändradie | Wa | mm | 1160 | |
| Prestanda | 5.3 | Sänkhastighet med/utan last | | m/s | 0,1 / 0,05 |
| - Detta typblad är enligt VDI-riktlinje 2198 och anger endast de tekniska värdena för standardtrucken. Avvikande däcktyper, andra stativ, tillsatsaggregat osv. kan ge andra värden. | | | | | |

| | | | | | |
|--|---|--------------------------------------|-------------|---------------|----------------|
| Specifikation | 1.1 | Tillverkare (kort namn) | | Jungheinrich | |
| | 1.2 | Tillverkarens typbeteckning | | AM 120 | |
| | 1.3 | Drivning | | Manuell | |
| | 1.4 | Manövrering | | Manuell | |
| | 1.5 | Kapacitet / belastning | Q | kg | 2000 |
| | 1.6 | Tyngdpunktsavstånd | c | mm | 485 |
| | 1.9 | Hjulbas | y | mm | 995 |
| Vikter | 2.1 | Egenvikt | | kg | 69 |
| | 2.1.1 | Egenvikt (inkl. batteri) | | kg | 69 |
| Hjul/chassi | 3.1 | Däck | | | V-GV |
| | 3.2 | Däckstorlek, fram | | | Ø 200x50 |
| | 3.3 | Däckstorlek, bak | | | Ø 80x90 |
| | 3.5 | Hjul, nummer fram / bak (x = driven) | | | 2/2 |
| | 3.6 | Spårvidd, fram | b10 | mm | 120 |
| | 3.7 | Spårvidd, bak | b11 | mm | 520 |
| | Grundmått | 4.4 | Stroke (h3) | h3 | mm |
| 4.9 | | Styrarmens höjd i körläge min./max. | h14 | mm | 1170 |
| 4.14 | | Ståhöjd i upphöjt läge | h12 | mm | 200 |
| 4.15 | | Höjd i sänkt läge | h13 | mm | 85 |
| 4.19 | | Total längd | l1 | mm | 1305 |
| 4.21.1 | | Total bredd | b1 | mm | 680 |
| 4.22 | | Gaffeldimensioner | s/e/l | mm | 51 x 160 x 970 |
| 4.25 | | Mått över gafflarna | b5 | mm | 680 |
| 4.32 | | Markfrigång mitten av hjulbasen | m2 | mm | 38 |
| 4.34.1 | | Arbetsbredd (pall 1000 x 1200 tvärs) | Ast | mm | 1610 |
| 4.34.2 | Arbetsbredd (pall 800x1200 längsgående) | Ast | mm | 1810 | |
| 4.35 | Vändradie | Wa | mm | 1160 | |
| Prestanda | 5.3 | Sänkhastighet med/utan last | | m/s | 0,1 / 0,05 |
| - Detta typblad är enligt VDI-riktlinje 2198 och anger endast de tekniska värdena för standardtrucken. Avvikande däcktyper, andra stativ, tillsatsaggregat osv. kan ge andra värden. | | | | | |

| | | | | | |
|---------------|-------|-----------------------------|---|---------------|------|
| Specifikation | 1.1 | Tillverkare (kort namn) | | Jungheinrich | |
| | 1.2 | Tillverkarens typbeteckning | | AM 120 | |
| | 1.3 | Drivning | | Manuell | |
| | 1.4 | Manövrering | | Manuell | |
| | 1.5 | Kapacitet / belastning | Q | kg | 2000 |
| | 1.6 | Tyngdpunktsavstånd | c | mm | 485 |
| | 1.9 | Hjulbas | y | mm | 995 |
| Vikter | 2.1 | Egenvikt | | kg | 72 |
| | 2.1.1 | Egenvikt (inkl. batteri) | | kg | 72 |

| | | | | | |
|-------------|-----------|---|-------------|------|----------------|
| Hjul/chassi | 3.1 | Däck | | | N-BN |
| | 3.2 | Däckstorlek, fram | | | Ø 200x50 |
| | 3.3 | Däckstorlek, bak | | | Ø 80x65 |
| | 3.5 | Hjul, nummer fram / bak (x = driven) | | | 2/2 |
| | 3.6 | Spårvidd, fram | b10 | mm | 120 |
| | 3.7 | Spårvidd, bak | b11 | mm | 520 |
| | Grundmått | 4.4 | Stroke (h3) | h3 | mm |
| 4.9 | | Styrarmens höjd i köräge min./max. | h14 | mm | 1170 |
| 4.14 | | Ståhöjd i upphöjt läge | h12 | mm | 200 |
| 4.15 | | Höjd i sänkt läge | h13 | mm | 85 |
| 4.19 | | Total längd | l1 | mm | 1305 |
| 4.21.1 | | Total bredd | b1 | mm | 680 |
| 4.22 | | Gaffeldimensioner | s/e/l | mm | 51 x 160 x 970 |
| 4.25 | | Mått över gafflarna | b5 | mm | 680 |
| 4.32 | | Markfrigång mitten av hjulbasen | m2 | mm | 38 |
| 4.34.1 | | Arbetsbredd (pall 1000 x 1200 tvärs) | Ast | mm | 1610 |
| 4.34.2 | | Arbetsbredd (pall 800x1200 längsgående) | Ast | mm | 1810 |
| 4.35 | Vändradie | Wa | mm | 1160 | |
| Prestanda | 5.3 | Sänkhastighet med/utan last | | m/s | 0,1 / 0,05 |

- Detta typblad är enligt VDI-riktlinje 2198 och anger endast de tekniska värdena för standardtrucken. Avvikande däcktyper, andra stativ, tillsatsaggregat osv. kan ge andra värden.

| | | | | | |
|---------------|-------------------|--------------------------------------|-------------|----------------|---------------|
| Specifikation | 1.1 | Tillverkare (kort namn) | | | Jungheinrich |
| | 1.2 | Tillverkarens typbeteckning | | | AM 120 |
| | 1.3 | Drivning | | | Manuell |
| | 1.4 | Manövrering | | | Manuell |
| | 1.5 | Kapacitet / belastning | Q | kg | 2000 |
| | 1.6 | Tyngdpunktsavstånd | c | mm | 485 |
| | 1.9 | Hjulbas | y | mm | 995 |
| Vikter | 2.1 | Egenvikt | | kg | 72 |
| | 2.1.1 | Egenvikt (inkl. batteri) | | kg | 72 |
| Hjul/chassi | 3.1 | Däck | | | V-BV |
| | 3.2 | Däckstorlek, fram | | | Ø 200x50 |
| | 3.3 | Däckstorlek, bak | | | Ø 80x70 |
| | 3.5 | Hjul, nummer fram / bak (x = driven) | | | 2/2 |
| | 3.6 | Spårvidd, fram | b10 | mm | 120 |
| | 3.7 | Spårvidd, bak | b11 | mm | 520 |
| | Grundmått | 4.4 | Stroke (h3) | h3 | mm |
| 4.9 | | Styrarmens höjd i köräge min./max. | h14 | mm | 1170 |
| 4.14 | | Ståhöjd i upphöjt läge | h12 | mm | 200 |
| 4.15 | | Höjd i sänkt läge | h13 | mm | 85 |
| 4.19 | | Total längd | l1 | mm | 1305 |
| 4.21.1 | | Total bredd | b1 | mm | 680 |
| 4.22 | Gaffeldimensioner | s/e/l | mm | 51 x 160 x 970 | |

| | | | | | |
|--|--------|---|-----|-----|------------|
| | 4.25 | Mått över gafflarna | b5 | mm | 680 |
| | 4.32 | Markfrigång mitten av hjulbasen | m2 | mm | 38 |
| | 4.34.1 | Arbetsbredd (pall 1000 x 1200 tvärs) | Ast | mm | 1610 |
| | 4.34.2 | Arbetsbredd (pall 800x1200 längsgående) | Ast | mm | 1810 |
| | 4.35 | Vändradie | Wa | mm | 1160 |
| Prestanda | 5.3 | Sänkhastighet med/utan last | | m/s | 0,1 / 0,05 |
| - Detta typblad är enligt VDI-riktlinje 2198 och anger endast de tekniska värdena för standardtrucken. Avvikande däcktyper, andra stativ, tillsatsaggregat osv. kan ge andra värden. | | | | | |

| | | | | | |
|--|---|--------------------------------------|-------|------|-----------------|
| Specifikation | 1.1 | Tillverkare (kort namn) | | | Jungheinrich |
| | 1.2 | Tillverkarens typbeteckning | | | AM I20 |
| | 1.3 | Drivning | | | Manuell |
| | 1.4 | Manövrering | | | Manuell |
| | 1.5 | Kapacitet / belastning | Q | kg | 2000 |
| | 1.6 | Tyngdpunktsavstånd | c | mm | 570 |
| | 1.9 | Hjulbas | y | mm | 1165 |
| Vikter | 2.1 | Egenvikt | | kg | 75 |
| | 2.1.1 | Egenvikt (inkl. batteri) | | kg | 75 |
| Hjul/chassi | 3.1 | Däck | | | N-GN |
| | 3.2 | Däckstorlek, fram | | | Ø 200x50 |
| | 3.3 | Däckstorlek, bak | | | Ø 80x90 |
| | 3.5 | Hjul, nummer fram / bak (x = driven) | | | 2/2 |
| | 3.6 | Spårvidd, fram | b10 | mm | 120 |
| | 3.7 | Spårvidd, bak | b11 | mm | 520 |
| Grundmått | 4.4 | Stroke (h3) | h3 | mm | 120 |
| | 4.9 | Styrarmens höjd i körläge min./max. | h14 | mm | 1170 |
| | 4.14 | Ståhöjd i upphöjt läge | h12 | mm | 200 |
| | 4.15 | Höjd i sänkt läge | h13 | mm | 85 |
| | 4.19 | Total längd | l1 | mm | 1475 |
| | 4.21.1 | Total bredd | b1 | mm | 680 |
| | 4.22 | Gaffeldimensioner | s/e/l | mm | 51 x 160 x 1140 |
| | 4.25 | Mått över gafflarna | b5 | mm | 680 |
| | 4.32 | Markfrigång mitten av hjulbasen | m2 | mm | 38 |
| | 4.34.1 | Arbetsbredd (pall 1000 x 1200 tvärs) | Ast | mm | 1610 |
| 4.34.2 | Arbetsbredd (pall 800x1200 längsgående) | Ast | mm | 1810 | |
| 4.35 | Vändradie | Wa | mm | 1330 | |
| Prestanda | 5.3 | Sänkhastighet med/utan last | | m/s | 0,1 / 0,05 |
| - Detta typblad är enligt VDI-riktlinje 2198 och anger endast de tekniska värdena för standardtrucken. Avvikande däcktyper, andra stativ, tillsatsaggregat osv. kan ge andra värden. | | | | | |

| | | | | | |
|--|-----------|---|-------------|---------------|-----------------|
| Specifikation | 1.1 | Tillverkare (kort namn) | | Jungheinrich | |
| | 1.2 | Tillverkarens typbeteckning | | AM 120 | |
| | 1.3 | Drivning | | Manuell | |
| | 1.4 | Manövrering | | Manuell | |
| | 1.5 | Kapacitet / belastning | Q | kg | 2000 |
| | 1.6 | Tyngdpunktsavstånd | c | mm | 570 |
| | 1.9 | Hjulbas | y | mm | 1165 |
| Vikter | 2.1 | Egenvikt | | kg | 75 |
| | 2.1.1 | Egenvikt (inkl. batteri) | | kg | 75 |
| Hjul/chassi | 3.1 | Däck | | V-GV | |
| | 3.2 | Däckstorlek, fram | | Ø 200x50 | |
| | 3.3 | Däckstorlek, bak | | Ø 80x90 | |
| | 3.5 | Hjul, nummer fram / bak (x = driven) | | 2/2 | |
| | 3.6 | Spårvidd, fram | b10 | mm | 120 |
| | 3.7 | Spårvidd, bak | b11 | mm | 520 |
| | Grundmått | 4.4 | Stroke (h3) | h3 | mm |
| 4.9 | | Styrarmens höjd i körläge min./max. | h14 | mm | 1170 |
| 4.14 | | Ståhöjd i upphöjt läge | h12 | mm | 200 |
| 4.15 | | Höjd i sänkt läge | h13 | mm | 85 |
| 4.19 | | Total längd | l1 | mm | 1475 |
| 4.21.1 | | Total bredd | b1 | mm | 680 |
| 4.22 | | Gaffeldimensioner | s/e/l | mm | 51 x 160 x 1140 |
| 4.25 | | Mått över gafflarna | b5 | mm | 680 |
| 4.32 | | Markfrigång mitten av hjulbasen | m2 | mm | 38 |
| 4.34.1 | | Arbetsbredd (pall 1000 x 1200 tvärs) | Ast | mm | 1610 |
| 4.34.2 | | Arbetsbredd (pall 800x1200 längsgående) | Ast | mm | 1810 |
| 4.35 | Vändradie | Wa | mm | 1330 | |
| Prestanda | 5.3 | Sänkhastighet med/utan last | | m/s | 0,1 / 0,05 |
| - Detta typblad är enligt VDI-riktlinje 2198 och anger endast de tekniska värdena för standardtrucken. Avvikande däcktyper, andra stativ, tillsatsaggregat osv. kan ge andra värden. | | | | | |

| | | | | | |
|---------------|-------|-----------------------------|---|---------------|------|
| Specifikation | 1.1 | Tillverkare (kort namn) | | Jungheinrich | |
| | 1.2 | Tillverkarens typbeteckning | | AM 120 | |
| | 1.3 | Drivning | | Manuell | |
| | 1.4 | Manövrering | | Manuell | |
| | 1.5 | Kapacitet / belastning | Q | kg | 2000 |
| | 1.6 | Tyngdpunktsavstånd | c | mm | 570 |
| | 1.9 | Hjulbas | y | mm | 1165 |
| Vikter | 2.1 | Egenvikt | | kg | 78 |
| | 2.1.1 | Egenvikt (inkl. batteri) | | kg | 78 |

| | | | | | |
|-------------|-----------|---|-------------|-----|-----------------|
| Hjul/chassi | 3.1 | Däck | | | N-BN |
| | 3.2 | Däckstorlek, fram | | | Ø 200x50 |
| | 3.3 | Däckstorlek, bak | | | Ø 80x65 |
| | 3.5 | Hjul, nummer fram / bak (x = driven) | | | 2/2 |
| | 3.6 | Spårvidd, fram | b10 | mm | 120 |
| | 3.7 | Spårvidd, bak | b11 | mm | 520 |
| | Grundmått | 4.4 | Stroke (h3) | h3 | mm |
| 4.9 | | Styrarmens höjd i körläge min./max. | h14 | mm | 1170 |
| 4.14 | | Ståhöjd i upphöjt läge | h12 | mm | 200 |
| 4.15 | | Höjd i sänkt läge | h13 | mm | 85 |
| 4.19 | | Total längd | l1 | mm | 1475 |
| 4.21.1 | | Total bredd | b1 | mm | 680 |
| 4.22 | | Gaffeldimensioner | s/e/l | mm | 51 x 160 x 1140 |
| 4.25 | | Mått över gafflarna | b5 | mm | 680 |
| 4.32 | | Markfrigång mitten av hjulbasen | m2 | mm | 38 |
| 4.34.1 | | Arbetsbredd (pall 1000 x 1200 tvärs) | Ast | mm | 1610 |
| 4.34.2 | | Arbetsbredd (pall 800x1200 längsgående) | Ast | mm | 1810 |
| 4.35 | | Vändradie | Wa | mm | 1330 |
| Prestanda | 5.3 | Sänkhastighet med/utan last | | m/s | 0,1 / 0,05 |

- Detta typblad är enligt VDI-riktlinje 2198 och anger endast de tekniska värdena för standardtrucken. Avvikande däcktyper, andra stativ, tillsatsaggregat osv. kan ge andra värden.

| | | | | | |
|---------------|-------------------|--------------------------------------|-------------|-----------------|---------------|
| Specifikation | 1.1 | Tillverkare (kort namn) | | | Jungheinrich |
| | 1.2 | Tillverkarens typbeteckning | | | AM I20 |
| | 1.3 | Drivning | | | Manuell |
| | 1.4 | Manövrering | | | Manuell |
| | 1.5 | Kapacitet / belastning | Q | kg | 2000 |
| | 1.6 | Tyngdpunktsavstånd | c | mm | 570 |
| | 1.9 | Hjulbas | y | mm | 1165 |
| Vikter | 2.1 | Egenvikt | | kg | 78 |
| | 2.1.1 | Egenvikt (inkl. batteri) | | kg | 78 |
| Hjul/chassi | 3.1 | Däck | | | V-BV |
| | 3.2 | Däckstorlek, fram | | | Ø 200x50 |
| | 3.3 | Däckstorlek, bak | | | Ø 80x70 |
| | 3.5 | Hjul, nummer fram / bak (x = driven) | | | 2/2 |
| | 3.6 | Spårvidd, fram | b10 | mm | 120 |
| | 3.7 | Spårvidd, bak | b11 | mm | 520 |
| | Grundmått | 4.4 | Stroke (h3) | h3 | mm |
| 4.9 | | Styrarmens höjd i körläge min./max. | h14 | mm | 1170 |
| 4.14 | | Ståhöjd i upphöjt läge | h12 | mm | 200 |
| 4.15 | | Höjd i sänkt läge | h13 | mm | 85 |
| 4.19 | | Total längd | l1 | mm | 1475 |
| 4.21.1 | | Total bredd | b1 | mm | 680 |
| 4.22 | Gaffeldimensioner | s/e/l | mm | 51 x 160 x 1140 | |

| | | | | | |
|--|--------|---|-----|-----|------------|
| | 4.25 | Mått över gafflarna | b5 | mm | 680 |
| | 4.32 | Markfrigång mitten av hjulbasen | m2 | mm | 38 |
| | 4.34.1 | Arbetsbredd (pall 1000 × 1200 tvärs) | Ast | mm | 1610 |
| | 4.34.2 | Arbetsbredd (pall 800x1200 längsgående) | Ast | mm | 1810 |
| | 4.35 | Vändradie | Wa | mm | 1330 |
| Prestanda | 5.3 | Sänkhastighet med/utan last | | m/s | 0,1 / 0,05 |
| - Detta typblad är enligt VDI-riktlinje 2198 och anger endast de tekniska värdena för standardtrucken. Avvikande däcktyper, andra stativ, tillsatsaggregat osv. kan ge andra värden. | | | | | |

| | | | | | |
|--|---|--------------------------------------|-------|------|-----------------|
| Specifikation | 1.1 | Tillverkare (kort namn) | | | Jungheinrich |
| | 1.2 | Tillverkarens typbeteckning | | | AM I20 |
| | 1.3 | Drivning | | | Manuell |
| | 1.4 | Manövrering | | | Manuell |
| | 1.5 | Kapacitet / belastning | Q | kg | 2000 |
| | 1.6 | Tyngdpunktsavstånd | c | mm | 610 |
| | 1.9 | Hjulbas | y | mm | 1245 |
| Vikter | 2.1 | Egenvikt | | kg | 78 |
| | 2.1.1 | Egenvikt (inkl. batteri) | | kg | 78 |
| Hjul/chassi | 3.1 | Däck | | | N-GN |
| | 3.2 | Däckstorlek, fram | | | Ø 200x50 |
| | 3.3 | Däckstorlek, bak | | | Ø 80x90 |
| | 3.5 | Hjul, nummer fram / bak (x = driven) | | | 2/2 |
| | 3.6 | Spårvidd, fram | b10 | mm | 120 |
| | 3.7 | Spårvidd, bak | b11 | mm | 520 |
| Grundmått | 4.4 | Stroke (h3) | h3 | mm | 120 |
| | 4.9 | Styrarmens höjd i köräge min./max. | h14 | mm | 1170 |
| | 4.14 | Ståhöjd i upphöjt läge | h12 | mm | 200 |
| | 4.15 | Höjd i sänkt läge | h13 | mm | 85 |
| | 4.19 | Total längd | l1 | mm | 1555 |
| | 4.21.1 | Total bredd | b1 | mm | 680 |
| | 4.22 | Gaffeldimensioner | s/e/l | mm | 51 x 160 x 1220 |
| | 4.25 | Mått över gafflarna | b5 | mm | 680 |
| | 4.32 | Markfrigång mitten av hjulbasen | m2 | mm | 38 |
| | 4.34.1 | Arbetsbredd (pall 1000 × 1200 tvärs) | Ast | mm | 1610 |
| 4.34.2 | Arbetsbredd (pall 800x1200 längsgående) | Ast | mm | 1830 | |
| 4.35 | Vändradie | Wa | mm | 1410 | |
| Prestanda | 5.3 | Sänkhastighet med/utan last | | m/s | 0,1 / 0,05 |
| - Detta typblad är enligt VDI-riktlinje 2198 och anger endast de tekniska värdena för standardtrucken. Avvikande däcktyper, andra stativ, tillsatsaggregat osv. kan ge andra värden. | | | | | |

| | | | | | |
|--|-----------|---|-------------|---------------|-----------------|
| Specifikation | 1.1 | Tillverkare (kort namn) | | Jungheinrich | |
| | 1.2 | Tillverkarens typbeteckning | | AM 120 | |
| | 1.3 | Drivning | | Manuell | |
| | 1.4 | Manövrering | | Manuell | |
| | 1.5 | Kapacitet / belastning | Q | kg | 2000 |
| | 1.6 | Tyngdpunktsavstånd | c | mm | 610 |
| | 1.9 | Hjulbas | y | mm | 1245 |
| Vikter | 2.1 | Egenvikt | | kg | 78 |
| | 2.1.1 | Egenvikt (inkl. batteri) | | kg | 78 |
| Hjul/chassi | 3.1 | Däck | | V-GV | |
| | 3.2 | Däckstorlek, fram | | Ø 200x50 | |
| | 3.3 | Däckstorlek, bak | | Ø 80x90 | |
| | 3.5 | Hjul, nummer fram / bak (x = driven) | | 2/2 | |
| | 3.6 | Spårvidd, fram | b10 | mm | 120 |
| | 3.7 | Spårvidd, bak | b11 | mm | 520 |
| | Grundmått | 4.4 | Stroke (h3) | h3 | mm |
| 4.9 | | Styrarmens höjd i körläge min./max. | h14 | mm | 1170 |
| 4.14 | | Ståhöjd i upphöjt läge | h12 | mm | 200 |
| 4.15 | | Höjd i sänkt läge | h13 | mm | 85 |
| 4.19 | | Total längd | l1 | mm | 1555 |
| 4.21.1 | | Total bredd | b1 | mm | 680 |
| 4.22 | | Gaffeldimensioner | s/e/l | mm | 51 x 160 x 1220 |
| 4.25 | | Mått över gafflarna | b5 | mm | 680 |
| 4.32 | | Markfrigång mitten av hjulbasen | m2 | mm | 38 |
| 4.34.1 | | Arbetsbredd (pall 1000 x 1200 tvärs) | Ast | mm | 1610 |
| 4.34.2 | | Arbetsbredd (pall 800x1200 längsgående) | Ast | mm | 1830 |
| 4.35 | Vändradie | Wa | mm | 1410 | |
| Prestanda | 5.3 | Sänkhastighet med/utan last | | m/s | 0,1 / 0,05 |
| - Detta typblad är enligt VDI-riktlinje 2198 och anger endast de tekniska värdena för standardtrucken. Avvikande däcktyper, andra stativ, tillsatsaggregat osv. kan ge andra värden. | | | | | |

| | | | | | |
|---------------|-------|-----------------------------|---|---------------|------|
| Specifikation | 1.1 | Tillverkare (kort namn) | | Jungheinrich | |
| | 1.2 | Tillverkarens typbeteckning | | AM 120 | |
| | 1.3 | Drivning | | Manuell | |
| | 1.4 | Manövrering | | Manuell | |
| | 1.5 | Kapacitet / belastning | Q | kg | 2000 |
| | 1.6 | Tyngdpunktsavstånd | c | mm | 610 |
| | 1.9 | Hjulbas | y | mm | 1245 |
| Vikter | 2.1 | Egenvikt | | kg | 78 |
| | 2.1.1 | Egenvikt (inkl. batteri) | | kg | 78 |

| | | | | | |
|-------------|-----------|---|-------------|------|-----------------|
| Hjul/chassi | 3.1 | Däck | | | V-BV |
| | 3.2 | Däckstorlek, fram | | | Ø 200x50 |
| | 3.3 | Däckstorlek, bak | | | Ø 80x90 |
| | 3.5 | Hjul, nummer fram / bak (x = driven) | | | 2/2 |
| | 3.6 | Spårvidd, fram | b10 | mm | 120 |
| | 3.7 | Spårvidd, bak | b11 | mm | 520 |
| | Grundmått | 4.4 | Stroke (h3) | h3 | mm |
| 4.9 | | Styrarmens höjd i körläge min./max. | h14 | mm | 1170 |
| 4.14 | | Ståhöjd i upphöjt läge | h12 | mm | 200 |
| 4.15 | | Höjd i sänkt läge | h13 | mm | 85 |
| 4.19 | | Total längd | l1 | mm | 1555 |
| 4.21.1 | | Total bredd | b1 | mm | 680 |
| 4.22 | | Gaffeldimensioner | s/e/l | mm | 51 x 160 x 1220 |
| 4.25 | | Mått över gafflarna | b5 | mm | 680 |
| 4.32 | | Markfrigång mitten av hjulbasen | m2 | mm | 38 |
| 4.34.1 | | Arbetsbredd (pall 1000 x 1200 tvärs) | Ast | mm | 1610 |
| 4.34.2 | | Arbetsbredd (pall 800x1200 längsgående) | Ast | mm | 1830 |
| 4.35 | Vändradie | Wa | mm | 1410 | |
| Prestanda | 5.3 | Sänkhastighet med/utan last | | m/s | 0,1 / 0,05 |

- Detta typblad är enligt VDI-riktlinje 2198 och anger endast de tekniska värdena för standardtrucken. Avvikande däcktyper, andra stativ, tillsatsaggregat osv. kan ge andra värden.

| | | | | | |
|---------------|-------------------|--------------------------------------|-------------|-----------------|---------------|
| Specifikation | 1.1 | Tillverkare (kort namn) | | | Jungheinrich |
| | 1.2 | Tillverkarens typbeteckning | | | AM I20 |
| | 1.3 | Drivning | | | Manuell |
| | 1.4 | Manövrering | | | Manuell |
| | 1.5 | Kapacitet / belastning | Q | kg | 2000 |
| | 1.6 | Tyngdpunktsavstånd | c | mm | 610 |
| | 1.9 | Hjulbas | y | mm | 1245 |
| Vikter | 2.1 | Egenvikt | | kg | 81 |
| | 2.1.1 | Egenvikt (inkl. batteri) | | kg | 81 |
| Hjul/chassi | 3.1 | Däck | | | N-BN |
| | 3.2 | Däckstorlek, fram | | | Ø 200x50 |
| | 3.3 | Däckstorlek, bak | | | Ø 80x65 |
| | 3.5 | Hjul, nummer fram / bak (x = driven) | | | 2/2 |
| | 3.6 | Spårvidd, fram | b10 | mm | 120 |
| | 3.7 | Spårvidd, bak | b11 | mm | 520 |
| | Grundmått | 4.4 | Stroke (h3) | h3 | mm |
| 4.9 | | Styrarmens höjd i körläge min./max. | h14 | mm | 1170 |
| 4.14 | | Ståhöjd i upphöjt läge | h12 | mm | 200 |
| 4.15 | | Höjd i sänkt läge | h13 | mm | 85 |
| 4.19 | | Total längd | l1 | mm | 1555 |
| 4.21.1 | | Total bredd | b1 | mm | 680 |
| 4.22 | Gaffeldimensioner | s/e/l | mm | 51 x 160 x 1220 | |

| | | | | | |
|---|--------|---|-----|-----|------------|
| | 4.25 | Mått över gafflarna | b5 | mm | 680 |
| | 4.32 | Markfrigång mitten av hjulbasen | m2 | mm | 38 |
| | 4.34.1 | Arbetsbredd (pall 1000 × 1200 tvärs) | Ast | mm | 1610 |
| | 4.34.2 | Arbetsbredd (pall 800x1200 längsgående) | Ast | mm | 1830 |
| | 4.35 | Vändradie | Wa | mm | 1410 |
| Prestanda | 5.3 | Sänkhastighet med/utan last | | m/s | 0,1 / 0,05 |
| <p>- Detta typblad är enligt VDI-riktlinje 2198 och anger endast de tekniska värdena för standardtrucken. Avvikande däcktyper, andra stativ, tillsatsaggregat osv. kan ge andra värden.</p> | | | | | |

Jungheinrich Svenska AB

Huvudkontor:

Starrvägen 16

232 61 ARLÖV

Telefon 040 - 690 46 00

Telefax 040 - 690 46 99

kundkontakt@jungheinrich.se
www.jungheinrich.se

I Tyskland är truckfabrikerna i
Norderstedt, Moosburg och Landsberg
samt vårt reservdelscenter i
Kaltenkirchen certifierade. ISO 9001
ISO 14001

Jungheinrichs truckar uppfyller de
europeiska säkerhetskraven.



JUNGHEINRICH