

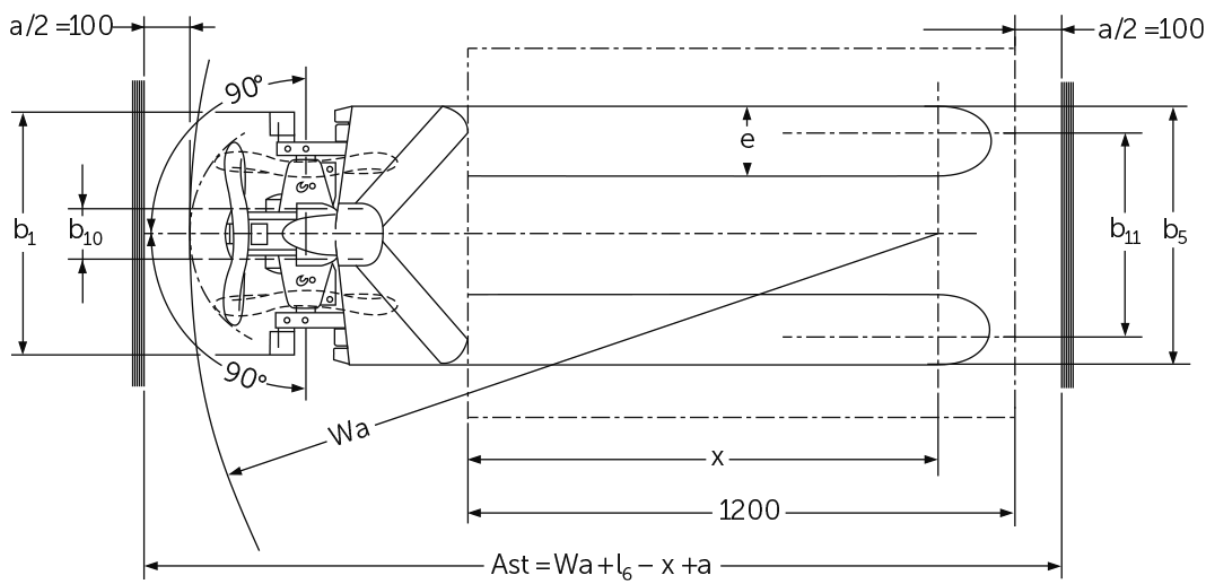
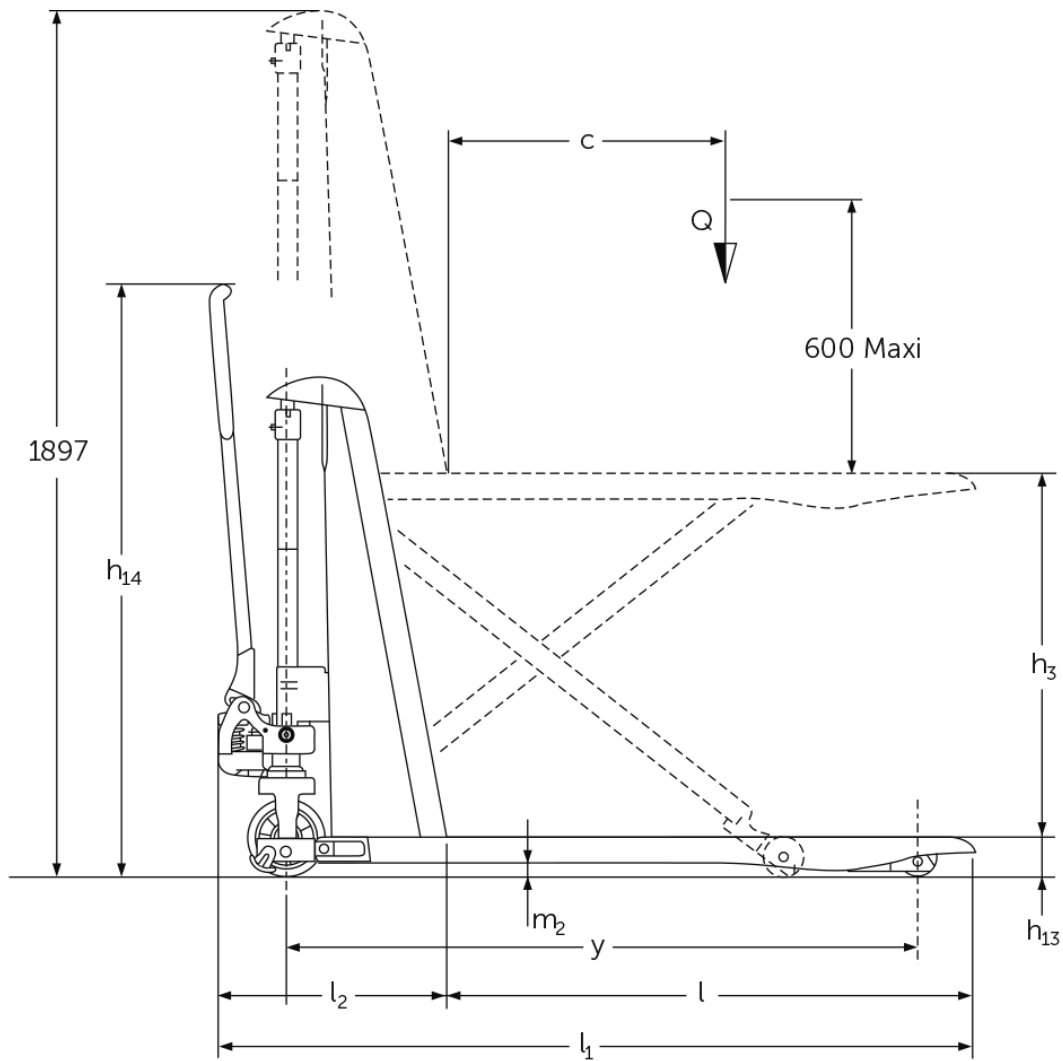


Porta-paletes manual de tesoura **AMX 10 / 10e**

Elevação: 714 mm / Capacidade de carga: 1000 kg

JUNGHEINRICH

AMX 10 / 10e



AMX 10 / 10e

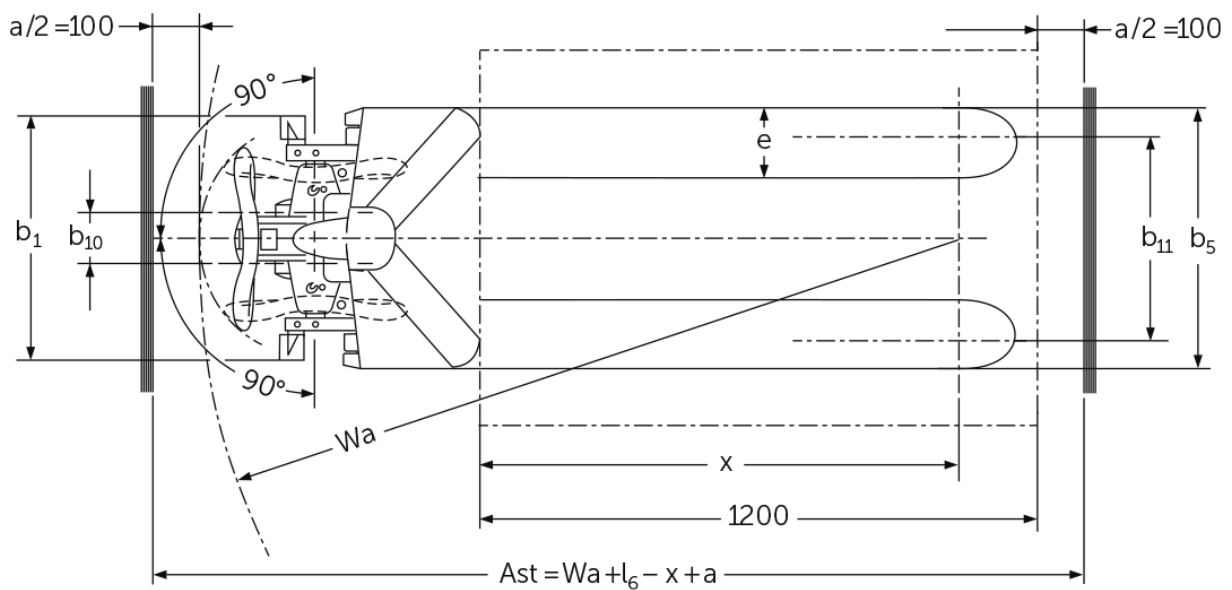
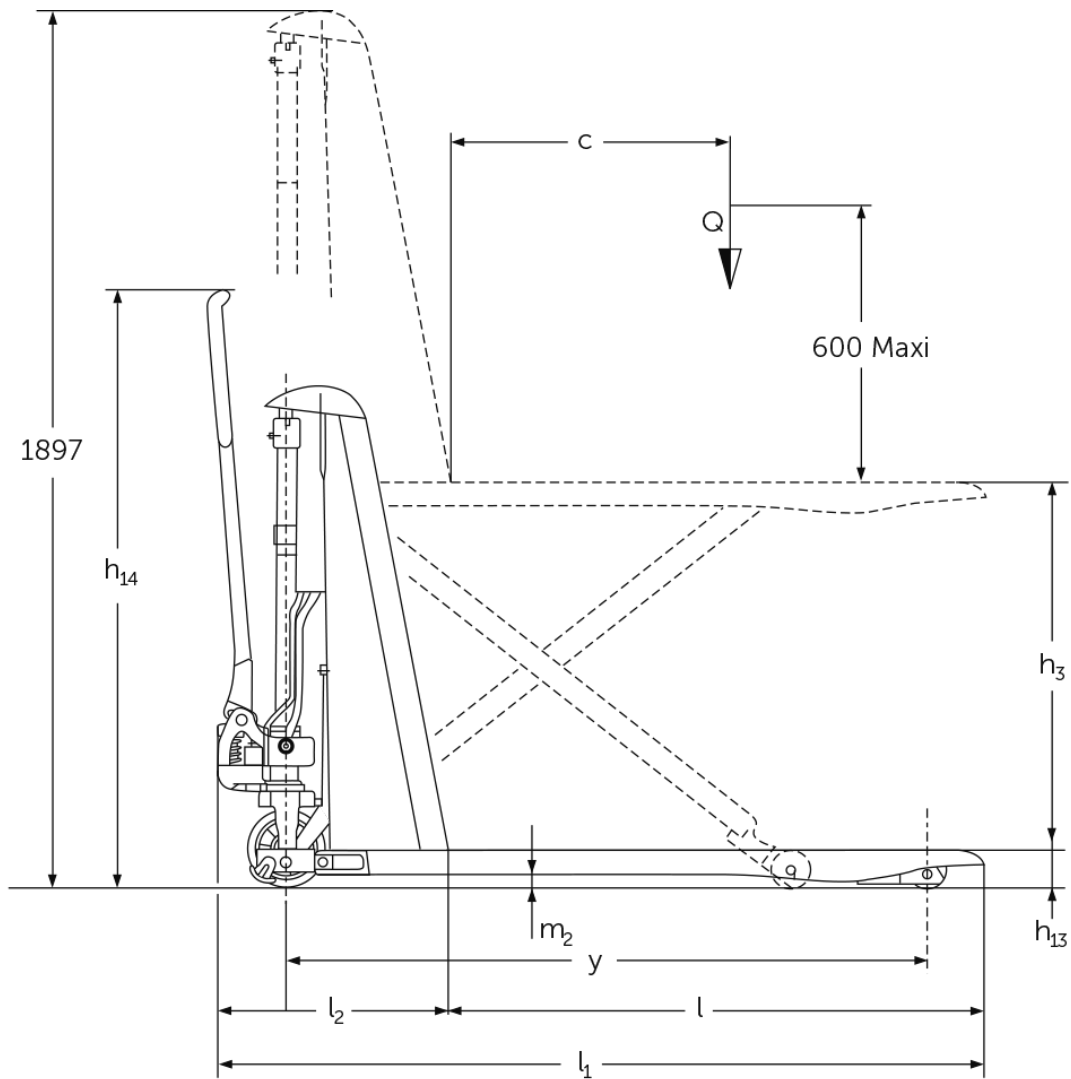


Tabela VDI

Versão: 08/2024

Características	1.1	Fabricante (nome curto)	Jungheinrich														
			AMX 10e					AMX 10									
Características	1.2	Designação do modelo pelo fabricante															
	1.3	Tração	Elétrico		Manual												
	1.4	Modo de operação	Manual														
	1.5	Capacidade de carga/carga	Q	kg		1000											
	1.6	Distância do centro de gravidade da carga	c	mm		600											
	1.9	Distância entre eixos	y	mm		1383	-			1383	-						
	Pesos	2.1	Peso próprio do equipamento	kg		195					157						
2.2		Peso por eixo com carga à frente/atrás	kg		443 / 752	- / -			406 / 751	- / -							
2.3		Peso por eixo sem carga à frente/atrás	kg		136 / 59	- / -			101 / 56	- / -							
Rodas/chassis	3.1	Pneus			C-GN	N-GN	V-GV	N-GN	C-GN	V-GV	C-GN	N-GN	V-GV	N-GN	C-GN	V-GV	
	3.2	Dimensão do pneu, dianteiro			Ø 170 x 50	-					Ø 170 x 50	-					
	3.3	Dimensão do pneu, traseiro			Ø 82 x 62	-					Ø 82 x 62	-					
	3.5	Rodas, número à frente/atrás (x = não motrizes)			2/2	-					2/2	-					
	3.6	Distância entre centro do rasto dos pneus, à frente	b10	mm		109	-					109	-				
	3.7	Distância entre centro do rasto dos pneus, atrás	b11	mm		440	-					440	-				
	Dimensões básicas	4.4	Elevação (h3)	h3 mm		714											
4.5		Altura com mastro de elevação estendido (h4)	h4 mm		1897	-					1897	-					
4.9		Altura do manípulo do timão em posição de marcha mín./máx.	h14 mm		1299	-					1299	-					
4.15		Altura dos garfos, em baixo	h13 mm		86												
4.19		Comprimento total	l1 mm		1650												
4.20		Comprimento, incluindo parte posterior do garfo	l2 mm		500	-					500	-					
4.21.1		Largura total	b1 mm		560		680			560		680					
4.22		Dimensões do garfo	s/e/l mm		53 x 150 x 1150	150 x 1150					53 x 150 x 1150	150 x 1150					
4.25		Distância fora-a-fora do garfo	b5 mm		560		680			560		680					
4.32		Altura acima do solo no centro da distância entre eixos	m2 mm		30	-					30	-					
4.34.2		Largura de trabalho (paleta 800x1200 longitudinal)	Ast mm		2005	-					2005	-					
4.35	Raio de viragem	Wa mm		-					1635	-							
Performance	5.3	Velocidade de descida com/sem carga	m/s		0,13 / 0,05	- / -					0,11 / 0,04	- / -					
	6.2	Motor de elevação, potência a S3	kW		0,5					-							
Motor elétrico/sistema eletrónico	6.4	Voltagem da bateria/ capacidade nominal	V / Ah		12 / 70					-							
	6.5	Peso da bateria	kg		24	-											

- Esta ficha técnica está em conformidade com as regras VDI 2198 e somente menciona valores técnicos para equipamento standard. Pneus fora do standard, mastros diferentes, equipamentos adicionais etc. podem produzir outros valores.

Jungheinrich Portugal

Equipamentos de Transporte, Lda.

Friedrich-Ebert-Damm 129 22047 Hamburg Telefon 0800 222 585858* *Deutschlandweit kostenlos

linha.directa@jungheinrich.pt
www.jungheinrich.pt

As fábricas de produção alemãs em
Norderstedt, Moosburg e Landsberg são
certificadas, bem como o nosso Centro
de Peças em Kaltenkirchen.

ISO 9001
ISO 14001

Os equipamentos da Jungheinrich para
movimentação da carga estão em
conformidade com os requisitos de
segurança europeus.



JUNGHEINRICH